

旅のご案内
冬春号



2024年12月3日出発 — 2025年5月28日出発



せとうちの海に浮かぶ、ちいさな宿

gunter (ガンツウ)。

それは、海の色を映し出す船体と、
わずか十九の客室を持つ、瀬戸内海に浮かぶ宿。

木材を多用した船内では、木の香りに心地よく包まれながら、
せとうちの風景と一体となる感覚でお寛ぎいただけます。

海の上に居ながらも、

気の向くままに食事を楽しむという贅沢を感じていただくために、

四季折々の料理の中から、

お好きなものをお好きなだけ、心ゆくまでご堪能ください。

刻一刻と表情を変える、繊細な山並み、そして海の色。

せとうちの優美な自然と一体となって、

穏やかな時間をお過ごしいただけるよう、

心を尽くしておもてなしいたします。



夜明けの光に満ちる瀬戸内
静謐なラウンジに差し込む朝陽



閑寂な春の日没
眠りにつく山々の影

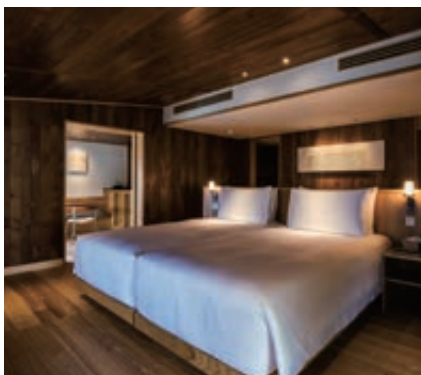
客室



ザ ガンツウスイート 1室 (90m²)

船首の前方を独占するザ ガンツウスイート。
客船のつくりとしては珍しく、
進行方向の景色を一望できるガンツウ唯一の客室です。

左右2か所にテラスを配し、
それぞれに露天風呂とソファを設えています。
前方から両サイドに向けて流れゆく景色を眺めながら、
穏やかなひと時をお過ごしいただける特別な空間です。

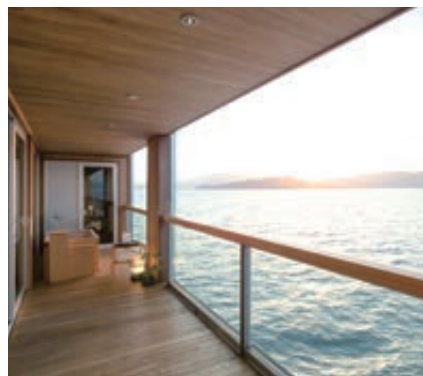




グランドスイート 2室 (80m²)

4つの客室タイプのうち、
最も広いテラスを有するグランドスイート。

客室全面に設えた窓からはあたたかな光が差し込み、
どこに居ても縁側で寛いでいるような気分で過ごせる、
清々しい客室です。





テラススイート 露天風呂付き 2室 (50m²)

窓のすぐ側にベッドを配しており、
身体をゆっくりと休めながら、
海を最も間近に感じていただける客室です。

室内には真っすぐに水平線を見渡せるソファ、
テラスには露天風呂をご用意。

瀬戸内海の風景とともに、
心地よい感覚に包まれます。

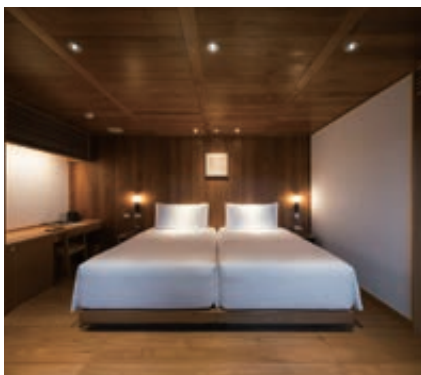




テラススイート 14室 (50m²)

海との距離が間近に感じられ、
思わず海図を広げたいくなるような
ソファルームのあるテラススイート。

海側に配されたガラス張りの浴室では、
天候や時間帯に左右されず、
バスタイムをお楽しみいただけます。
海と一体となる感覚でゆっくりとお寛ぎください。



お食事



和食

ガンツウで提供するのは、
東京「重よし」佐藤憲三氏の思いを継ぐ料理。

シンプルで洗練された重よしの料理を基本とし、
その日その季節の食材から、
お客さまお一人おひとりのお好みを大切にして
献立をお作りいたします。





鮓

ダイニングの奥にあるのは、
海を眺められる6席の鮓カウンター。
元淡路島「^{のぶ}互」の坂本互生氏が監修しています。

地元でとれた魚介を中心に、
せとうちならではの鮓をご提供。

とれる海域や季節によって異なる白身魚の繊細さ、
奥深さをご堪能ください。





洋食

食材の選び方や調理法の基本は、
和食と同じく「素」を大切に。

じっくりと時間をかけ、
丁寧に煮込んで作り上げるタンシチュー。
ガンツウの旨味が詰まったカニクリームコロッケなど。

どこか懐かしい定番のメニューを
ガンツウでしか味わうことのできない
洋食に仕立てています。



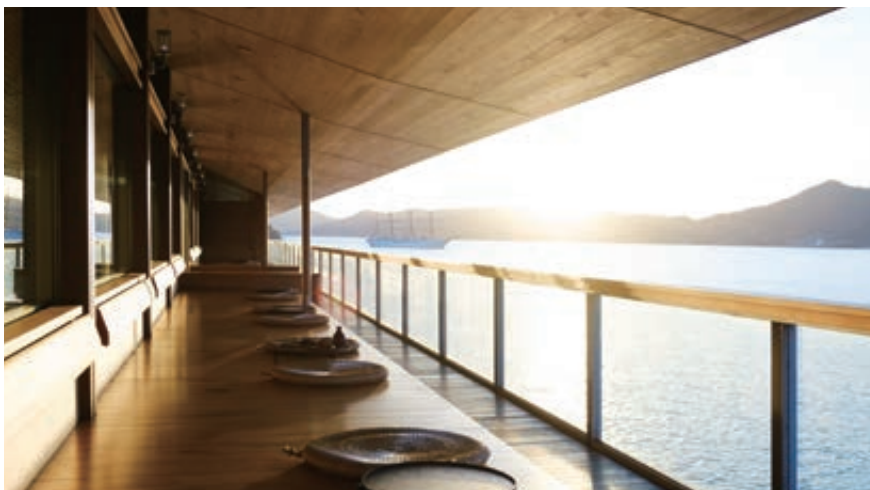


カフェ & バー

船首側の景色を臨む半円状のバーカウンターでは、
柑橘のフレッシュジュースや、
オリジナルブレンドコーヒーなどの
ソフトドリンクをご用意。



瀬戸内海の島々をイメージして創作したカクテルや
地元の日本酒など、昼夜問わず、
アルコールもお楽しみいただけます。



縁側

日本家屋を思い起こさせる縁側からは、
瀬戸内海の風景を一望できます。

過ぎゆく景色に浸りながら、

お茶を楽しんだり、お昼寝をしたり、一献傾けたりと、
思い思いの時間をお過ごしください。

昼はぜんざいなどの季節の甘味を、

夜は料理長おすすめの肴を。

その時季にぴったりの縁側のメニューを
ご用意しております。





ラウンジ

船尾に設けられたラウンジには、
一日を通して移ろう自然の光が障子越しに柔らかく届きます。
切妻屋根に包まれた静穏な空間で、
読書や書き物など気の向くままにお過ごしください。



ガンツウでお楽しみいただける和菓子は、
奈良「^{かしや}檜舎」喜多誠一郎氏監修。

職人が目の前で和菓子をお作りする和菓子のふるまいは、
航路によって開催される特別な体験のひとつです。

ウェルネス

デッキ2の船尾に位置するスパエリアは、ジムや浴場、湯上り処とトリートメントルームを備え、船内に居ながらも、心地よく心身をリフレッシュできる空間です。

トリートメントルームでご提供するの、ガンツウとともに生まれたオリジナルメソッドのエステと整体。

海の上で過ごす穏やかな時間を、より快適に、より清々しくお過ごしいただけるよう、

お一人おひとりのご気分と体調に向き合った施術を行います。



エステ 彫刻リンパ®

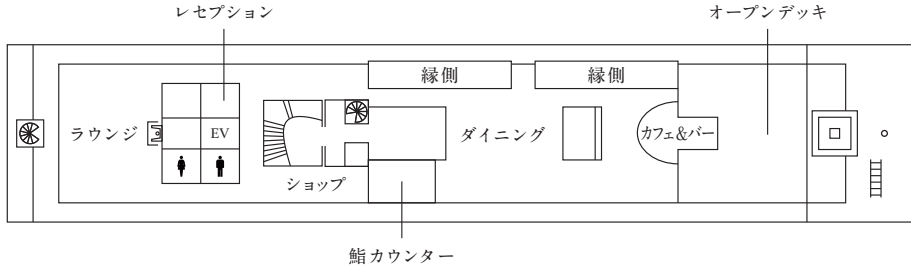
岩盤マットで身体を温めながら、ゆっくりと深部にアプローチ。
フェイシャルからボディまで、トータルでケアが可能です。
専用スパにて、タラソセラピーをお楽しみいただけるコースもございます。



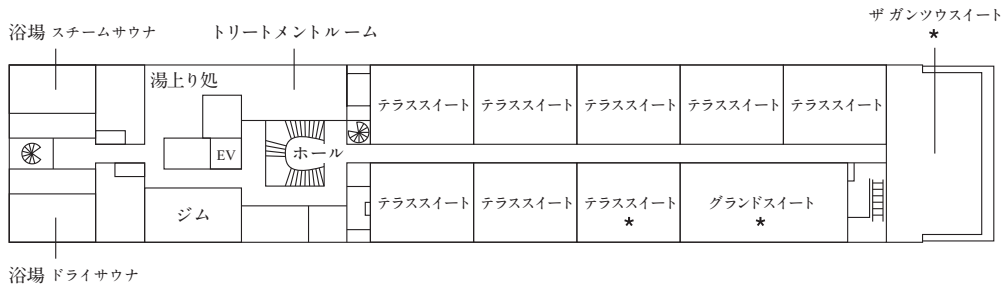
ねんたいほう 整体 然体法

その時々によって変化する身体。
気がつかないうちに生まれる体の歪みや緊張を解きほぐし、
最適なアプローチで健やかな状態へと導きます。

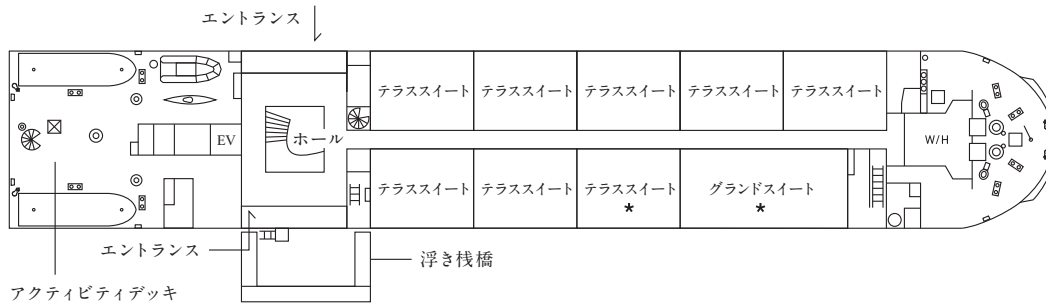
※ ザ ガンツウスweet、グランドsweet、テラスsweet (内風呂付き)にご宿泊のお客様は、
客室でも整体の施術を受けることができます。



デッキ3

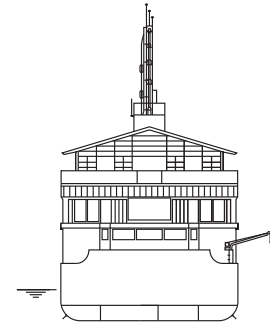
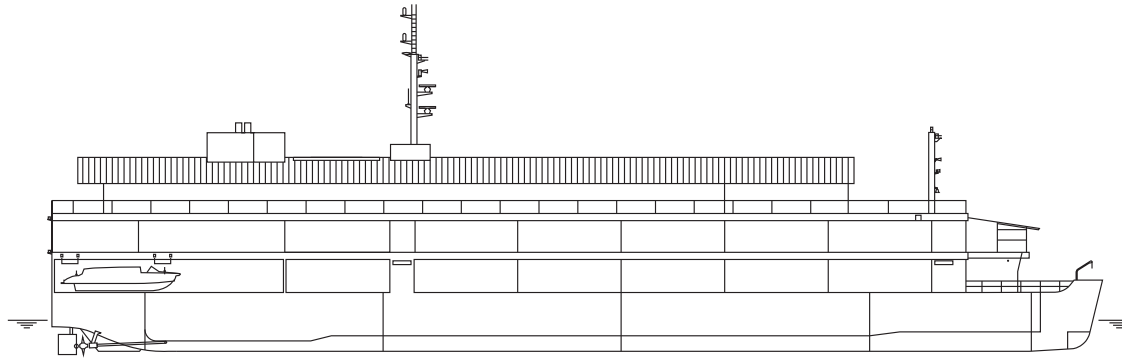


デッキ2



デッキ1

* = 露天風呂付き



基本情報



種	旅客船	要目	
船籍港	尾道	総トン数	3,013トン
運航	せとうちクルーズ	全長	81.2メートル
建造所	常石造船	全幅	13.75メートル
設計・デザイン	建築家 堀部安嗣	主機関	水冷式三相誘導電動機二機
		速度 巡航速度	10ノット
経歴		旅客定員 乗客数	38名
起工	2016年10月28日	船名由来	備後地方でのインガニの方言
進水	2017年1月16日		
竣工	2017年9月15日		
就航	2017年10月17日		



せとうち、
漂泊。

せとうち、漂泊。

それは *gunto* (ガンツウ) の旅の在り方そのものを表しています。

広島県尾道市にある母港を出港し、ゆつくりと瀬戸内海を周遊。

最西部は山口県上関沖から、最東部は香川県小豆島沖まで。

母港のベラビスタマリーナを出港後は一度も他の港に着岸せず、

夜は錨を下ろし、島の沖合や湾で一夜を過ごします。

七百もの島々が浮かび、およそ七千二百キロメートルの海岸線と、

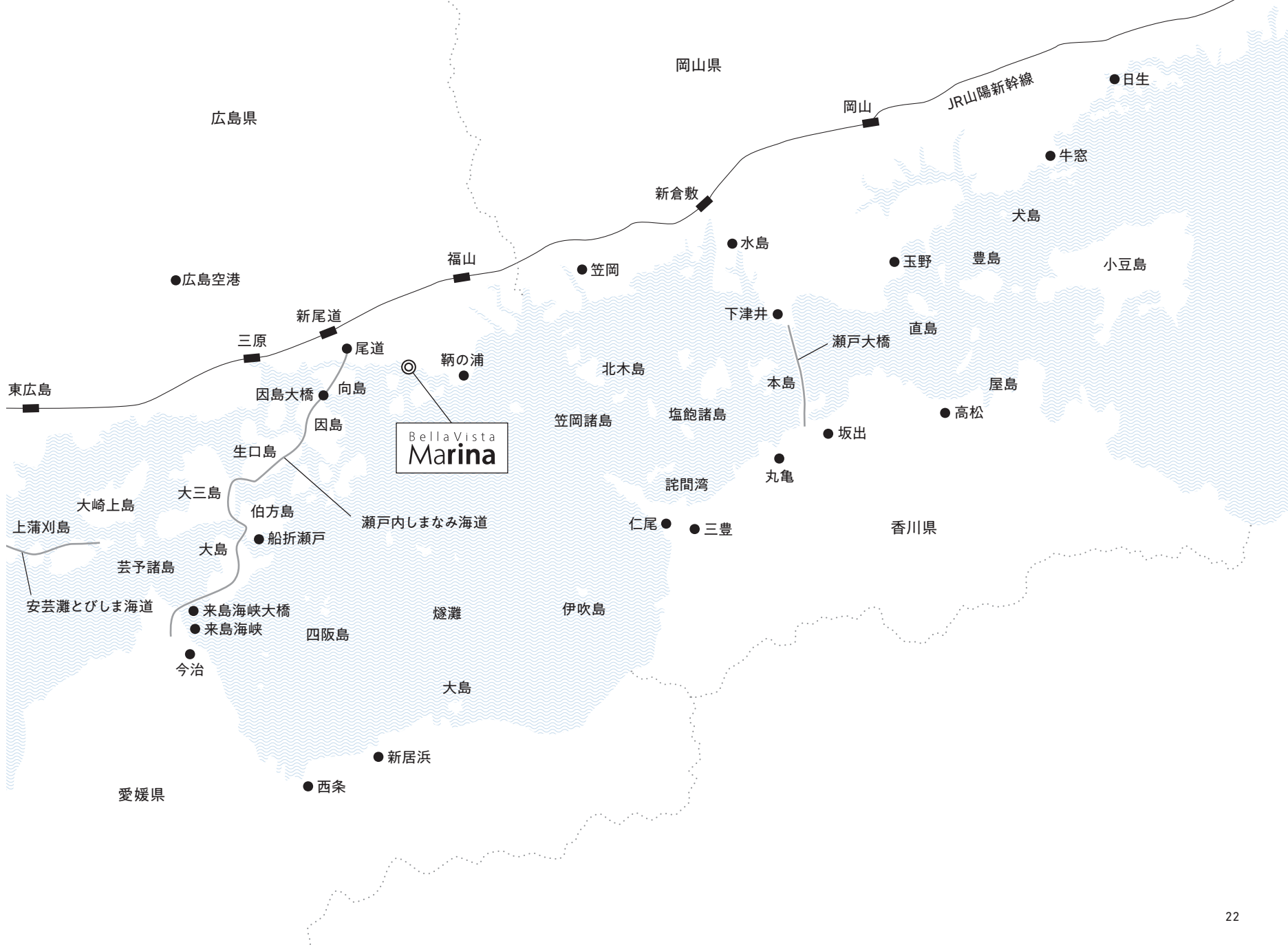
二万三千平方キロメートルの広さをもつ瀬戸内海。

その日本最大の内海で、五つの県境を悠々と越え、

西へ東へと「漂泊する旅」をお楽しみください。

母港を出てしばらく経ち、そっと窓の外に目を向けると、
そこには落ち着いた風景や、
人々が暮らしを営む明かりがちらちらと灯っています。
ガンツウは、瀬戸内の慎まשיやかな文化をつなぐように、
島々の間を西へ東へと進みます。





ガンツウの冬と春



食材(一例)



春の尾道水道

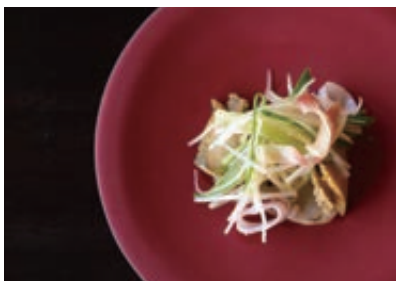
春夏秋冬によって表情を変える瀬戸内海。

海の色、潮の香り、風の肌触り、陽の温かさ。

どれひとつをとっても同じ日はなく、晴れの日も雨の日さえも訪れる人の心を穏やかにする風景があります。

四季を通して、ガンツウが大切にしているのは、日本のお節句を感じられるおもてなし、そして旬の味わいです。

食事は、瀬戸内海沿岸地域で丁寧に育まれた旬の食材を中心に、お客さまの好みに合わせて調理いたします。



冬のと食



冬の洋食



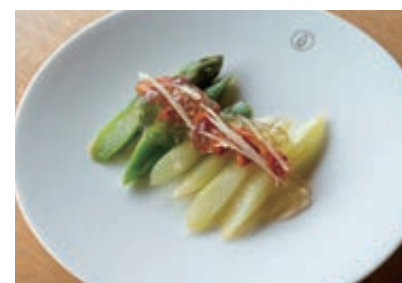
縁側の眺め



浴場



春のと食



春の洋食

冬

凜と澄んだ空気ときらめく海面が魅力的な冬の瀬戸内海。この時期旬を迎えるサワラやカワハギなど身の締まった白身魚は、搾りたての新酒がその味わいをさらに引き立てます。さらに洋食を組み合わせ、冬野菜の素材の味を生かしたスープやオードブルが献立を一層豊かにします。風のない晴れた夜、温かい飲み物片手に東の間星空を眺めるひとときはガンツウの旅の醍醐味のひとつです。

春

幻想的な霞の中に浮かび上がる島々が木々の芽吹きとともに色づき始める春。瀬戸内海では、イカナゴやシラウオといった地元でしか出回らない小魚に出合える季節です。旬を迎えるアイナメやハリイカは春の訪れを知らせ、ほろ苦い蔦の薑や菜の花がそっと彩りを添えます。気持ちのよい気候が続くこの時期は、縁側で移りゆく景色を眺めながら甘味を楽しんだり、オープンデッキに出て潮風を感じたりと思ひ思いにお過ごしいただけます。



7つの航路 航路一覧

2024年12月から2025年5月までの期間は、全7航路をご用意しております。

訪れる先々に広がる風景や島の暮らし、旅の中での様々な出会いに思いを馳せながら、お客さまのご希望に沿うガンツウの旅をお選びください。

漂うように瀬戸内海を旅する

流れゆく景色に身を委ね、西回り・中央・東回りの3つの航路で、ガンツウの提案する旅「せとうち、漂泊。」そのものを深く味わう。瀬戸内海を思いのままに漂泊する唯一無二の船旅をお楽しみください。

西回り航路

多島美と島の古き良き風景に和む 4日間

P31~32

恍惚の瀬戸を巡り、古を慈しむ 3日間

P33~34

中央航路

海をたゆたい、せとうちの絶景を訪ねる 3日間

P37~38

村上海賊ゆかりの海路を辿る 3日間

P39~40

東回り航路

せとうちアートの島を満喫する 4日間

P43~44

せとうちで紡がれた伝統を体験する 3日間

P45~46

恵豊かな自然と島の文化に触れる 3日間

刷新航路 P47~48

※「船外体験」は任意参加です。せとうちの島々を訪れる際は、船尾に搭載するテンドーボートに乗り換えていただき、せとうちの日常へご案内いたします。

※写真はすべてイメージです。

出発日カレンダー（2024年12月～2025年5月出発）

記号の見方 / ○ 2泊3日 ◎ 3泊4日 ● おすすめ連続乗船航路

2024年 12月							2025年 1月							2月						
月	火	水	木	金	土	日	月	火	水	木	金	土	日	月	火	水	木	金	土	日
						1			1	2	3	◎4	5						1	2
2	◎3	4	5	◎6	7	8	6	7	8	9	10	11	12	3	4	5	6	7	8	9
9	◎10	11	12	◎13	14	15	13	14	15	16	17	18	19	10	11	12	13	14	15	16
16	◎17	18	19	◎20	21	22	20	21	22	23	24	25	26	17	18	19	20	◎21	22	23
23	◎24	25	26	27	28	29	27	28	29	30	31			24	◎25	26	◎27	28		
30	31																			

運航日程

- ◎ 3日 **東回り** 恵豊かな自然と島の文化に触れる 3日間 P47
- ◎ 6日 **中央** 村上海賊ゆかりの海路を辿る 3日間 P39
- ◎ 10日 **西回り** 恍惚の瀬戸を巡り、古を慈しむ 3日間 P33
- ◎ 13日 **中央** 海をたゆたい、せとうちの絶景を訪ねる 3日間 P37
- ◎ 17日 **西回り** 恍惚の瀬戸を巡り、古を慈しむ 3日間 P33
- ◎ 20日 **中央** 村上海賊ゆかりの海路を辿る 3日間 P39
- ◎ 24日 **東回り** せとうちで紡がれた伝統を体験する 3日間 P45
- ◎ 4日 **西回り** 恍惚の瀬戸を巡り、古を慈しむ 3日間 P33
- ◎ 21日 **東回り** せとうちアートの島を満喫する 4日間 P43
- ◎ 25日 **西回り** 恍惚の瀬戸を巡り、古を慈しむ 3日間 P33
- ◎ 27日 **東回り** 恵豊かな自然と島の文化に触れる 3日間 P47

「おすすめ連続乗船航路」をお選びいただくと、最長で6日間の船旅をお楽しみいただけます。
5日間以上の滞在(2航路以上の連続乗船)をご希望の方はトラベルコンシェルジュにご相談ください。

3月							4月							5月						
月	火	水	木	金	土	日	月	火	水	木	金	土	日	月	火	水	木	金	土	日
					1	2		1	2	3	4	5	6				1	2	3	4
3	4	5	6	7	8	9	7	8	9	10	11	12	13	5	6	7	8	9	10	11
10	11	12	13	14	15	16	14	15	16	17	18	19	20	12	13	14	15	16	17	18
17	18	19	20	21	22	23	21	22	23	24	25	26	27	19	20	21	22	23	24	25
24	25	26	27	28	29	30	28	29	30					26	27	28	29	30	31	
31																				

運航日程

- ◎ 11日 **中央** 海をたゆたい、せとうちの絶景を訪ねる 3日間 P37
- ◎ 14日 **中央** 村上海賊ゆかりの海路を辿る 3日間 P39
- ◎ 17日 **東回り** 恵豊かな自然と島の文化に触れる 3日間 P47
- ◎ 20日 **東回り** せとうちアートの島を満喫する 4日間 P43
- ◎ 27日 **中央** 村上海賊ゆかりの海路を辿る 3日間 P39
- ◎ 29日 **中央** 海をたゆたい、せとうちの絶景を訪ねる 3日間 P37
- ◎ 11日 **東回り** 恵豊かな自然と島の文化に触れる 3日間 P47
- ◎ 14日 **中央** 村上海賊ゆかりの海路を辿る 3日間 P39
- ◎ 21日 **東回り** せとうちで紡がれた伝統を体験する 3日間 P45
- ◎ 23日 **西回り** 恍惚の瀬戸を巡り、古を慈しむ 3日間 P33
- ◎ 26日 **西回り** 多島美と島の古き良き風景に和む 4日間 P31
- ◎ 1日 **中央** 海をたゆたい、せとうちの絶景を訪ねる 3日間 P37
- ◎ 3日 **西回り** 多島美と島の古き良き風景に和む 4日間 P31
- ◎ 7日 **東回り** せとうちで紡がれた伝統を体験する 3日間 P45
- ◎ 15日 **西回り** 多島美と島の古き良き風景に和む 4日間 P31
- ◎ 20日 **西回り** 恍惚の瀬戸を巡り、古を慈しむ 3日間 P33
- ◎ 23日 **東回り** せとうちで紡がれた伝統を体験する 3日間 P45
- ◎ 26日 **中央** 村上海賊ゆかりの海路を辿る 3日間 P39
- ◎ 28日 **西回り** 多島美と島の古き良き風景に和む 4日間 P31

漂うように瀬戸内海を旅する

西回り航路

しまなみ海道、とびしま海道から忽那諸島や上関まで。

厳島神社のある宮島、大山祇神社が建つ大三島など、歴史のロマンを感じることのできる海域を旅します。

「瀬戸」を象徴する、距離の近い島々の間を縫うようにして進むため、瀬戸内海の風景をより身近に感じられます。



船上からの見どころ



1

おんど 音戸の瀬戸

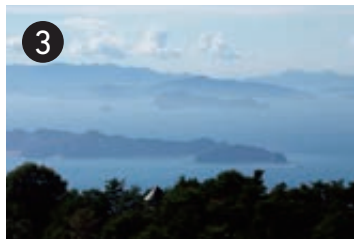
広島県呉市と倉橋島を隔てる、わずか90m幅の海峡。厳島神社の大鳥居の色に合わせた2つの橋が架かっています。航行する船舶を考慮し、航路幅をこれ以上狭めないよう、橋脚は海中ではなく、陸地に建てられています。



2

はなぐりせと 鼻栗瀬戸

激しい潮流の1つとして知られる鼻栗瀬戸は、愛媛県の大三島と伯方島の間に位置しています。その2つの島を繋ぐ大三島橋は、しまなみ海道の中で一番初めに開通したアーチ形の橋梁です。



3

くつなしょうとう 忽那諸島

愛媛県松山市の沖合に位置する30もの島々から成り、かつて忽那水軍の拠点であったことから忽那諸島と呼ばれています。温暖な気候であるため柑橘の栽培が盛んな地域であり、豊かな自然が広がっています。



4

おおばたけせと 大島瀬戸*

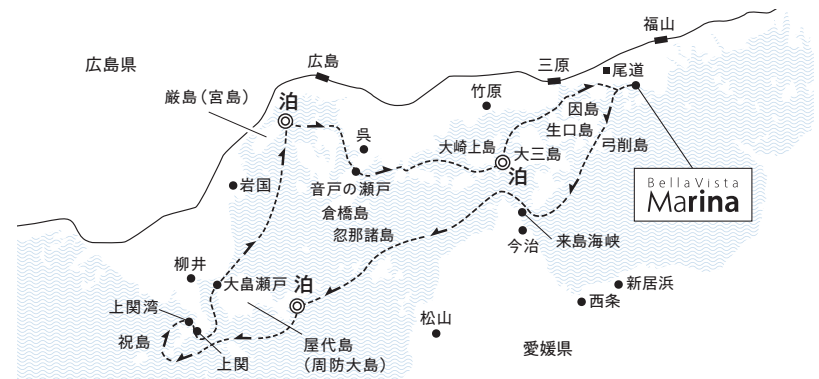
山口県の南東部、本州側の柳井市と周防大島の間は、潮の干満の差によって発生する日本屈指の潮流で有名な場所です。その迫力は万葉集で詠まれたほど。暗礁も多く、海の難所の1つに数えられています。

*多島美と島の古き良き風景に和む 4日間(31~32ページ)の通過ポイントとなります。 ※写真はすべてイメージです。

西回り航路 多島美と島の古き良き風景に和む 4日間



母港のベラビスタマリーナがある尾道を起点に、山口県の上関まで広い範囲をゆったりと進む航路です。島の原風景が残るこのエリアでは、芸予諸島などの島々が織りなすせとうちらしい多島美の風景と、神社仏閣や近代工業が合わさった独自の景観をお楽しみいただけます。陸での移動が発達する以前、アジア諸国や九州と都を繋ぐ交通を支えた瀬戸内海には、多くの旅人や商人が行き交いました。島に伝わる文化を守り続ける祝島や、交易で栄えた柳井、島の人々の暮らしを垣間見る鹿島などの島々は、せとうちの古き良き風景を今に伝えています。



※気象、海象状況により当日の航路が予告なく変更となる場合がございます。

スケジュール

行程内マーク：[] 通過ポイント

1日目	ペラビスタマリナー出港 午後4時頃	→ [備後灘] → [来島海峡] → [忽那諸島] →	山口 周防大島沖錨泊		食事 夕
2日目	周防大島沖出航	→ [平郡島] → [祝島] → [上関海峡] → [大島瀬戸] → [阿多田島] →	広島 宮島沖錨泊	船外体験 1回	食事 朝・昼・夕
3日目	宮島沖出航	→ [広島湾] → [音戸の瀬戸] → [安芸灘大橋] → [大崎上島] →	愛媛 大三島沖錨泊	船外体験 1回	食事 朝・昼・夕
4日目	大三島沖出航	→ [大久野島] → [三原瀬戸] → [尾道水道] →	ペラビスタマリナー帰港 午前11時頃		食事 朝

※2日目と3日目の船外体験はいずれも午前もしくは午後の1回を予定しています。 ※船外体験の内容は乗船日ごとに異なりますので、詳細は乗船後にご案内いたします。

船外体験（一例）

- ◎ 早朝の静寂に包まれた厳島神社の参拝（広島県廿日市市）
- ◎ 石積み練堀などの独自の文化の残る祝島の散策（山口県熊毛郡上関町）
- ◎ 瀬戸内海交易の要衝として栄えた柳井の白壁の町散策（山口県柳井市）
- ◎ 周防大島の煤竹箸工房見学（山口県周防大島町）
- ◎ 楮から作る大竹和紙の手漉き体験（広島県大竹市）
- ◎ 江戸時代より続く川尻筆の製作体験（広島県呉市）
- ◎ 潮待ち、風待ちで賑わった、蜜柑で有名な島の散策（広島県呉市）



厳島(宮島)



御手洗

船内体験

- ◎ 和菓子のふるまい

出発日	旅行代金							
	テラススイート		テラススイート 露天風呂付き		グランドスイート		ザ ガンツウスイート	
	1名1室利用	2名1室利用	1名1室利用	2名1室利用	1名1室利用	2名1室利用	1名1室利用	2名1室利用
2025年 5月28日(水)	1,650,000円	900,000円	1,950,000円	1,050,000円	2,550,000円	1,350,000円	3,150,000円	1,650,000円
2025年 5月15日(木)	1,700,000円	925,000円	2,000,000円	1,075,000円	2,600,000円	1,375,000円	3,200,000円	1,675,000円
2025年 4月26日(土)	1,750,000円	950,000円	2,050,000円	1,100,000円	2,650,000円	1,400,000円	3,250,000円	1,700,000円
2025年 5月 3日(土)	1,850,000円	1,000,000円	2,150,000円	1,150,000円	2,750,000円	1,450,000円	3,350,000円	1,750,000円

※2名1室利用の箇所に記載されている料金は、2名1室利用時の“お一人様の料金”となります。(税込) ※写真はすべてイメージです。

西回り航路 恍惚の瀬戸を巡り、古を慈しむ 3日間



厳島神社

尾道を起点とし、西のせとうちを満喫するもう一つの船旅は、美しい島々や海岸の景色と、漁村や神社仏閣といった人文的な景観が溶け合ったせとうちの原風景を求めます。瀬戸内海で最も美しいと言われる忽那諸島を通過後、難所が続く芸予諸島を航行。「瀬戸内海」の由来と言われる本州と四国の陸が接近した「狭門(瀬戸)」をいくつも通り抜け、島の信仰や歴史に触れながら、神に斎く(いつく)島と人々の暮らしや、瀬戸を実感できる多島美の中をゆったりと進む贅沢な航路です。



※気象、海象状況により当日の航路が予告なく変更となる場合がございます。

スケジュール

行程内マーク：[] 通過ポイント

1日目	ベラビスタマリーナ出港 午後4時頃 → [尾道水道] → [三原瀬戸] → [契島] → [安芸灘大橋] → [音戸の瀬戸] → 広島 宮島沖錨泊	食事 夕
2日目	宮島沖出航 → [大黒神島] → [柱島水道] → [津和地瀬戸] → [二神島] → [釣島水道] → [斎灘] → 愛媛 大三島沖錨泊	船外体験 1回 食事 朝・昼・夕
3日目	大三島沖出航 → [鼻栗瀬戸] → [弓削瀬戸] → [百島] → ベラビスタマリーナ帰港 午前11時頃	食事 朝

※2日目の船外体験は午前もしくは午後の1回を予定しています。 ※船外体験の内容は乗船日ごとに異なりますので、詳細は乗船後にご案内いたします。

船外体験（一例）

- ◎早朝の静寂に包まれた厳島神社の参拝（広島県廿日市市）
- ◎二神島や輿居島など忽那諸島の散策（愛媛県松山市）
- ◎天に耕して至る。空に伸びる石積み段々畑とイリコの島の散策（広島県呉市）
- ◎廻船で賑わった風待ちの港 御手洗の散策（広島県呉市）
- ◎木樽で仕込む醤油蔵の見学（広島県豊田郡）
- ◎朝鮮通信使の立ち寄った三之瀬の散策（広島県呉市）



忽那諸島



石積みの段々畑

船内体験

- ◎和菓子のふるまい

出発日	旅行代金							
	テラススイート		テラススイート 露天風呂付き		グランドスイート		ザ ガンツウスイート	
	1名1室利用	2名1室利用	1名1室利用	2名1室利用	1名1室利用	2名1室利用	1名1室利用	2名1室利用
2024年 12月10日(火) / 12月17日(火)	1,000,000円	550,000円	1,200,000円	650,000円	1,600,000円	850,000円	2,000,000円	1,050,000円
2025年 1月 4日(土) / 2月25日(火)	1,050,000円	575,000円	1,250,000円	675,000円	1,650,000円	875,000円	2,050,000円	1,075,000円
2025年 4月23日(水) / 5月20日(火)	1,150,000円	625,000円	1,350,000円	725,000円	1,750,000円	925,000円	2,150,000円	1,125,000円

※2名1室利用の箇所に記載されている料金は、2名1室利用時の“お一人様の料金”となります。(税込) ※写真はすべてイメージです。

漂うように瀬戸内海を旅する

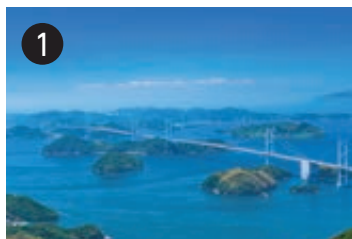
中央航路

6つの島が7つの橋により結ばれる「しまなみ海道」、西の呉から7つの島が繋がる「とびしま海道」、東の香川県詫間湾や塩飽諸島の海域を中央航路では旅します。

西と東、2つの航路の特性を持ち、繊細さと大胆さ、静と動、せとうちの魅力が凝縮されています。

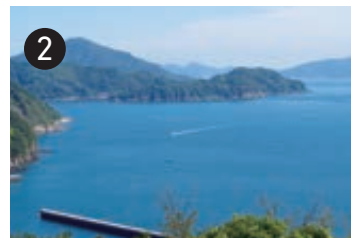


船上からの見どころ



げいよしょうとう
芸予諸島

広島県福山市西部と愛媛県今治市北部の間の海域に浮かぶ200近くもの島々が密集した地域です。どの島も平地が少なく、小高い山と山が折り重なって見える壮観な多島美をお楽しみいただけます。



せきぜんしょうとう
関前諸島

とびしま街道としまなみ海道の間に位置する、岡村島、大下島、小大下島の3島からなる諸島。豊富な魚介類の漁場であり、柑橘の収穫も盛んな島々です。



六島*

向かいの荘内半島との間に大型船の重要航路となる流れの速い海峡があることから、1922年に岡山県で初となる灯台が設置されました。この灯台は設置から100年以上たった今も現役で海の安全を守り続けています。



笠岡諸島*

岡山県の南西に位置し、大小31の島々からなる笠岡諸島は、古くから海上交通の要衝として栄えてきました。のどかな雰囲気を感じるのは、橋を一切有することなく、島本来の暮らしが継承されているからかもしれません。

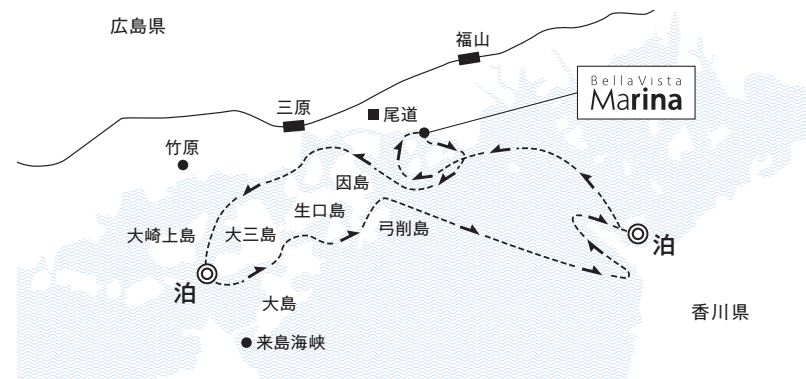
*海をたゆたい、せとうちの絶景を訪ねる 3日間(37~38ページ)の通過ポイントとなります。 ※写真はすべてイメージです。

中央航路 海をたゆたい、せとうちの絶景を訪ねる 3日間



父母ヶ浜(ちちぶがはま)

尾道を中心に西は愛媛県の大三島、東は香川県の塩飽諸島まで大きく周遊するこの航路は、初日に複雑に入り組んだ芸予諸島の多島美を眺め、翌日、雄大に広がる燧灘を抜けて香川県沖までゆったりと進みます。船外体験では、凪いだ海面が鏡のように空を映し出す父母ヶ浜や、香川県の荘内半島にある標高352メートルの紫雲出山、小さな島の日常に溶け込む産業遺産など、その土地が生み出した印象的で大胆なせとうちの絶景へご案内します。日々移ろい、時季や気候で変化を続ける景色を、船上からとは異なる目線でお楽しみください。



※気象、海象状況により当日の航路が予告なく変更となる場合がございます。

スケジュール

行程内マーク：[] 通過ポイント

1日目	ベラビスタマリーナ出港 午後4時頃 → [阿伏兎観音] → [因島大橋] → [三原瀬戸] → 愛媛 大三島沖錨泊	食事 夕
2日目	大三島沖出航 → [鼻栗瀬戸] → [弓削瀬戸] → [燧灘] → [仁尾] → [荘内半島] → 香川 詫間湾錨泊	船外体験 1回 食事 朝・昼・夕
3日目	詫間湾出航 → [笠岡諸島] → [鞆の浦] → [阿伏兎観音] → [百島] → ベラビスタマリーナ帰港 午前11時頃	食事 朝

※2日目の船外体験は午前もしくは午後の1回を予定しています。 ※船外体験の内容は乗船日ごとに異なりますので、詳細は乗船後にご案内いたします。

船外体験（一例）

- ◎芸予諸島のひとつ、関前諸島の散策(愛媛県今治市)
- ◎遠浅で美しい景色が印象的な父母ヶ浜の散策(香川県三豊市)
- ◎樹齢1200年の大楠が待つ志々島の散策(香川県三豊市)
- ◎伝統を守る酢蔵の見学(香川県三豊市)
- ◎アートと多島美の融合(愛媛県上島町)
- ◎瀬戸の島々を望むことができる紫雲出山の散策(香川県三豊市)



杉樽で仕込む伝統の仁尾酢



志々島の大楠

船内体験

- ◎和菓子のふるまい

出発日	旅行代金							
	テラススイート		テラススイート 露天風呂付き		グランドスイート		ザ ガンツウスイート	
	1名1室利用	2名1室利用	1名1室利用	2名1室利用	1名1室利用	2名1室利用	1名1室利用	2名1室利用
2024年 12月13日(金)	1,050,000円	575,000円	1,250,000円	675,000円	1,650,000円	875,000円	2,050,000円	1,075,000円
2025年 3月11日(火)	1,100,000円	600,000円	1,300,000円	700,000円	1,700,000円	900,000円	2,100,000円	1,100,000円
2025年 3月29日(土) / 5月 1日(木)	1,200,000円	650,000円	1,400,000円	750,000円	1,800,000円	950,000円	2,200,000円	1,150,000円

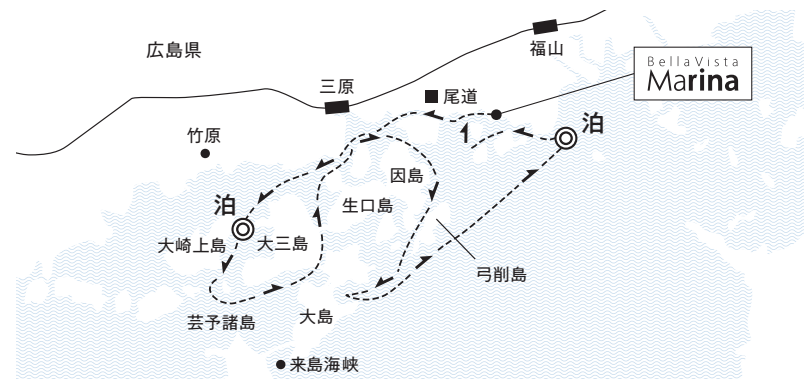
※2名1室利用の箇所に記載されている料金は、2名1室利用時の“お一人様の料金”となります。(税込) ※写真はすべてイメージです。

中央航路 村上海賊ゆかりの海路を辿る 3日間



能島

しまなみ海道周辺は芸予諸島と呼ばれ、島々が密集した複雑な地形がこの地域に世界屈指の潮の速さをもたらしました。造船や操船の技術が今よりも乏しかった当時、随一の難所として知られていた芸予諸島周辺を自力で抜けることは大変難しく、人々は日本最大の海賊である「村上海賊」に水先案内人を依頼して航海を続けました。村上海賊は専門的な潮流の知識や高い操船技術を駆使して、船舶の安全保障や、交易と流通の秩序を守る役割を担ったとされています。この航路では、村上海賊にまつわる海域を島と島の間を縫うように航行します。



※気象、海象状況により当日の航路が予告なく変更となる場合がございます。

スケジュール

行程内マーク：[] 通過ポイント

1日目	ベラビスタマリーナ出港 午後4時頃 → [尾道水道] → [三原瀬戸] → [大久野島] → 愛媛 大三島沖錨泊	食事 夕
2日目	大三島沖出航 → [鼻栗瀬戸] → [多々羅大橋] → [因島大橋] → [弓削瀬戸] → [備後灘] → 広島 鞆の浦沖錨泊	船外体験 2回 食事 朝・昼・夕
3日目	鞆の浦沖出航 → [阿伏兎観音] → [内海大橋] → [百島] → ベラビスタマリーナ帰港 午前11時頃	食事 朝

※2日目の船外体験は午前と午後の2回を予定しています。 ※船外体験の内容は乗船日ごとに異なりますので、詳細は乗船後にご案内いたします。

船外体験（一例）

- ◎村上海賊の足跡を辿るミュージアムの見学（愛媛県今治市）
- ◎天然の要塞と言われた能島の潮流体験（愛媛県今治市）
- ◎瀬戸内最強の海賊たちの居城の散策（愛媛県今治市）
- ◎山・海・武門を守護する大三島の大山祇神社の参拝（愛媛県今治市）



大山祇神社



潮流体験

出発日	旅行代金							
	テラススイート		テラススイート 露天風呂付き		グランドスイート		ザ ガンツウスイート	
	1名1室利用	2名1室利用	1名1室利用	2名1室利用	1名1室利用	2名1室利用	1名1室利用	2名1室利用
2024年 12月6日(金) / 12月20日(金)	1,050,000円	575,000円	1,250,000円	675,000円	1,650,000円	875,000円	2,050,000円	1,075,000円
2025年 3月14日(金) / 3月27日(木) / 4月14日(月) 5月26日(月)	1,150,000円	625,000円	1,350,000円	725,000円	1,750,000円	925,000円	2,150,000円	1,125,000円

※2名1室利用の箇所に記載されている料金は、2名1室利用時の“お一人様の料金”となります。(税込) ※写真はすべてイメージです。

漂うように瀬戸内海を旅する

東回り航路

瀬戸内海のほぼ中央を出発し、笠岡諸島や塩飽諸島を抜け、壮観な瀬戸大橋の下をくぐり、小豆島まで。

独特の産業文化を育んできた島や世界が注目するアートの島など、個性溢れる海域を旅します。

西の海と比べ、開放的な海の中に、ダイナミックな建造物、遠くに点在する島々や街並みを眺めることができます。

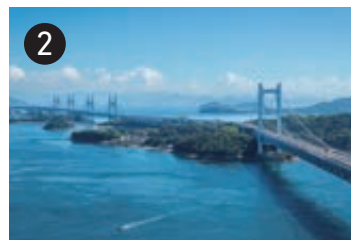


船上からの見どころ



しわくしょうとう
塩飽諸島

本州と四国が最も接近する狭い海域に、大小28の島々が点在しています。激しい潮がぶつかり合い、潮が湧いたように見えることから、潮湧(しわく)、そして塩飽(しわく)と呼ばれるようになったと言われています。



瀬戸大橋

正式名称は本州四国連絡橋。本州側(岡山県倉敷市)と四国側(香川県坂出市)を結ぶ6の橋からなる総延長13.1kmの世界最大級の大橋です。ガッツウのデッキから見上げる瀬戸大橋の迫力は圧巻です。



小豆島

瀬戸内海の島々の中で、淡路島に次いで2番目の広さを誇る小豆島。この地域特有の温暖な気候と豊かな風土、海運の利便性の良さを背景に、醤油、素麺、オリーブオイルなど、数々の名産品が生み出されています。



サンセット

刻一刻と変化する海の色。その光と影が織り成す瀬戸内海特有の色彩豊かな夕景は季節と共に、またその時々によって姿を変えていきます。“一期一会”のせとうちの夕陽をお楽しみください。

東回り航路 せとうちアートの島を満喫する 4日間



地中美術館 写真:藤塚光政
Chichu Art Museum Photo:FUJITSUKA Mitsumasa



豊島美術館 写真:鈴木研一
Teshima Art Museum Photo:Ken'ichi Suzuki



木村崇人「カモメの駐車場」
Takahito Kimura "Sea Gulls Parking Lot"
Photo:Osamu Nakamura
瀬戸内国際芸術祭の作品

過度な開発により破壊された自然を取り戻そうと、1985年に「自然と歴史、現代アートの融合の中で、人間の営みを見つめ直す空間」をコンセプトに始まった直島文化村構想。この取り組みを皮切りに、せとうちの東側では国内外のアーティストを受け入れて支援する島や地域が増え、現在その数は10を超えるといわれています。今航路では、この海域のアート文化を代表する直島や豊島をはじめ、小豆島や、女木島、男木島といった島々にも足を延ばします。2日間にわたりその時期にぴったりのアートのスポットを巡りながら、せとうちの芸術を満喫していただく行程です。



※気象、海象状況により当日の航路が予告なく変更となる場合がございます。

スケジュール

行程内マーク：[] 通過ポイント

1日目	ペラピスタマリーナ出港 午後4時頃	→ [備後灘] → [鞆の浦] → [白石瀬戸] → [瀬戸大橋] → [葛島水道] →	岡山 玉野沖錨泊	食事 夕
2日目	玉野沖出航	→ [直島] → [豊島] → [小豊島] → [三都半島] →	香川 小豆島内海湾錨泊	船外体験 2回 食事 朝・昼・夕
3日目	小豆島内海湾出航	→ [庵治沖] → [高松沖] → [瀬戸大橋] → [本島] →	香川 詫間湾錨泊	船外体験 2回 食事 朝・昼・夕
4日目	詫間湾出航	→ [六島] → [鞆の浦] → [阿伏兔観音] → [内海大橋] → [百島] →	ペラピスタマリーナ帰港 午前11時頃	食事 朝

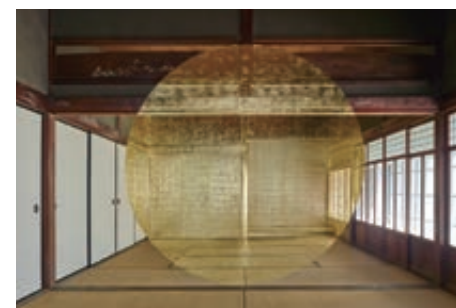
※2日目と3日目の船外体験はいずれも午前と午後の2回を予定しています。 ※船外体験の内容は乗船日ごとに異なりますので、詳細は乗船後にご案内いたします。

船外体験（一例）

- ◎地中海美術館、家プロジェクトの鑑賞(香川県香川郡)
- ◎豊島美術館の鑑賞(香川県小豆郡)
- ◎[新設]小豆島現代美術館(ジョルジュ・ギャラリー含)の見学(香川県小豆郡)
- ◎自然が作り出すアート、寒霞渓散策(香川県小豆郡)
- ◎全周約7キロの小さなアートの島、男木島の散策(香川県高松市)
- ◎鬼ヶ島伝説が残る女木島の散策(香川県高松市)
- ◎塩飽大工の街並みが残る本島の散策(香川県丸亀市)



伊藤若冲「双幅鶏図」



ジョルジュ・ギャラリー
SHODOSHIMA2018©GEORGES ROUSSE

出発日	旅行代金							
	テラススイート		テラススイート 露天風呂付き		グランドスイート		ザ ガンツウスイート	
	1名1室利用	2名1室利用	1名1室利用	2名1室利用	1名1室利用	2名1室利用	1名1室利用	2名1室利用
2025年 2月21日(金)	1,600,000円	875,000円	1,900,000円	1,025,000円	2,500,000円	1,325,000円	3,100,000円	1,625,000円
2025年 3月20日(木)	1,700,000円	925,000円	2,000,000円	1,075,000円	2,600,000円	1,375,000円	3,200,000円	1,675,000円

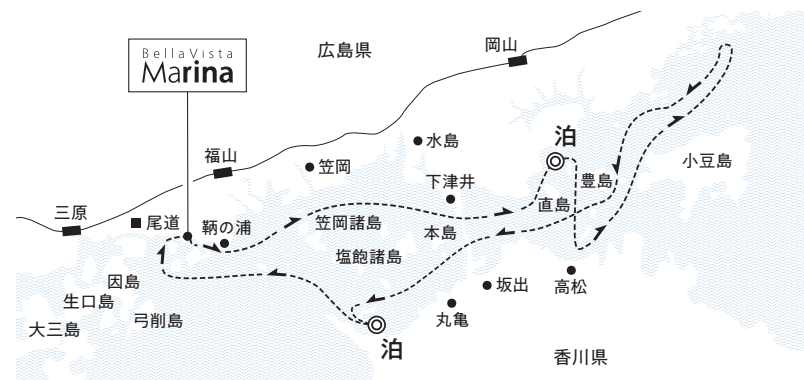
※2名1室利用の箇所に記載されている料金は、2名1室利用時の“お一人様の料金”となります。(税込) ※写真はすべてイメージです。

東回り航路 セとうちで紡がれた伝統を体験する 3日間



刀匠

せとうちの伝統文化と脈々と受け継がれる技術をご体験いただくこの航路では、ベラビスタマリーナ出港後、瀬戸大橋をくぐり、初日は玉野沖へ向かいます。2日目は岡山県や香川県を中心に、高松盆栽や刀剣、讃岐手まりなど、これまで大切に守り続けられてきた技術に触れ、その後、西の空にゆっくりと沈む夕日を眺めながら詫間湾へ向かい、最後の夜を過ごします。地域の伝統文化に寄り添い、その時期の気温や状態を見極めながら最適な体験にご案内します。



※気象、海象状況により当日の航路が予告なく変更となる場合がございます。

スケジュール

行程内マーク：[] 通過ポイント

1日目	ペラビスタマリーナ出港 午後4時頃	→ [阿伏兎観音] → [鞆の浦] → [笠岡諸島] → [瀬戸大橋] → [直島水道] →	岡山 玉野沖錨泊	食事 夕	
2日目	玉野沖出航	→ [直島] → [高松沖] → [庵治沖] → [牛窓沖] → [豊島] → [塩飽諸島] → [丸亀沖] →	香川 詫間湾錨泊	体験 2回	食事 朝・昼・夕
3日目	詫間湾出航	→ [六島] → [走島] → [横島] → [百島] →	ペラビスタマリーナ帰港 午前11時頃	食事 朝	

※2日目の体験は午前と午後の2回を予定しています。 ※体験の内容は乗船日ごとに異なりますので、詳細は乗船後にご案内いたします。

体験（一例）

- ◎草木染めから行う鮮やかな幾何学模様の手まり体験（香川県高松市）
- ◎国内最大の黒松盆栽の産地での盆景体験（香川県高松市）
- ◎明治から始まった菓子の木型工芸で干菓子づくり体験（香川県高松市）
- ◎鎌倉時代より日本刀の産地として栄えた長船の刀匠体験（岡山県瀬戸内市）
- ◎銘石庵治石の加工体験（香川県高松市）
- ◎1000年以上の歴史を持つ備前焼の陶芸体験（岡山県備前市）
- ◎一本の竹から作り出される丸亀うちわの製作体験（香川県丸亀市）
- ◎江戸時代から伝わる張子づくり体験（香川県高松市）



讃岐かがり手まり



丸亀うちわ体験

出発日	旅行代金							
	テラススイート		テラススイート 露天風呂付き		グランドスイート		ザ ガンツウスイート	
	1名1室利用	2名1室利用	1名1室利用	2名1室利用	1名1室利用	2名1室利用	1名1室利用	2名1室利用
2024年 12月24日(火)	1,050,000円	575,000円	1,250,000円	675,000円	1,650,000円	875,000円	2,050,000円	1,075,000円
2025年 4月21日(月) / 5月7日(水)	1,150,000円	625,000円	1,350,000円	725,000円	1,750,000円	925,000円	2,150,000円	1,125,000円
2025年 5月23日(金)	1,200,000円	650,000円	1,400,000円	750,000円	1,800,000円	950,000円	2,200,000円	1,150,000円

※2名1室利用の箇所に記載されている料金は、2名1室利用時の“お一人様の料金”となります。(税込) ※写真はすべてイメージです。



基石山

尾道より東側の雄大な景色を楽しむ3日間の航路です。初日は、岡山県水島コンビナートの夜景を左舷から眺めながら、現代橋梁工事の技術を結集して造られた迫力のある瀬戸大橋をくぐって岡山県玉野沖まで向かいます。翌日訪れる小豆島では、代々大切に受け継がれてきた懐かしい島の原風景が残り、季節ごとの島の実りで作る醤油や素麺、オリーブオイルなどの産業が今もなお、発展を続けています。往時の人々の営みに思いを馳せながら、古くからの海上交通の要衝であった塩飽諸島の多島美と、100以上の島々から構成された備讃諸島の大自然から生まれた奥深い文化を間近でご覧いただけます。



※気象、海象状況により当日の航路が予告なく変更となる場合がございます。

スケジュール

行程内マーク：[] 通過ポイント

1日目	ベラビスタマリーナ出港 午後4時頃	→ [尾道水道] → [因島大橋] → [瀬戸大橋] → [直島水道] →	岡山 玉野沖錨泊	食事 夕
2日目	玉野沖出航	→ [豊島] → [小豆島] → [備讃瀬戸] → [瀬戸大橋] → [塩飽諸島] →	香川 詫間湾錨泊	船外体験 1回 食事 朝・昼・夕
3日目	詫間湾出航	→ [笠岡諸島] → [鞆の浦] → [阿伏兎観音] → [百島] →	ベラビスタマリーナ帰港 午前11時頃	食事 朝

※2日目の船外体験は午前もしくは午後の1回を予定しています。 ※船外体験の内容は乗船日ごとに異なりますので、詳細は乗船後にご案内いたします。

船外体験（一例）

- ◎最高品質のオリーブオイルを生産する農家訪問（香川県小豆郡）
- ◎約150年続く老舗の醤油蔵見学（香川県小豆郡）
- ◎[新設]小豆島現代美術館（ジョルジュ・ギャラリー含）の見学（香川県小豆郡）
- ◎霊場「碁石山」参詣（香川県小豆郡）
- ◎日本三大渓谷美のひとつ、寒霞溪散策（香川県小豆郡）
- ◎家内工業でつくる小豆島そうめん（香川県小豆郡）
- ◎豊島美術館の鑑賞（香川県小豆郡）
- ◎塩飽大工の街並みが残る本島の散策（香川県丸亀市）



醤油蔵見学



素麺の製麺所

船内体験

- ◎和菓子のふるまい

出発日	旅行代金							
	テラススイート		テラススイート 露天風呂付き		グランドスイート		ザ ガンツウスイート	
	1名1室利用	2名1室利用	1名1室利用	2名1室利用	1名1室利用	2名1室利用	1名1室利用	2名1室利用
2024年 12月 3日(火)	1,000,000円	550,000円	1,200,000円	650,000円	1,600,000円	850,000円	2,000,000円	1,050,000円
2025年 2月27日(木)	1,050,000円	575,000円	1,250,000円	675,000円	1,650,000円	875,000円	2,050,000円	1,075,000円
2025年 3月17日(月)	1,100,000円	600,000円	1,300,000円	700,000円	1,700,000円	900,000円	2,100,000円	1,100,000円
2025年 4月11日(金)	1,200,000円	650,000円	1,400,000円	750,000円	1,800,000円	950,000円	2,200,000円	1,150,000円

※2名1室利用の箇所に記載されている料金は、2名1室利用時の“お一人様の料金”となります。(税込) ※写真はすべてイメージです。

おすすめ立ち寄り先

神勝寺 禅と庭のミュージアム

母港より車で約10分の距離に位置する臨済宗建仁寺派禅寺です。約7万坪ある境内には、日本庭園を囲むように江戸時代の建造物が移築され、幽玄な世界が広がります。白隠による禅画・墨跡の鑑賞、禅やお茶の体験ができるほか、アートパビリオン《洗庭》を通じて新しい禅体験をお楽しみいただけます。

拝観料：お一人様 1,500円(税込) ※ 各施設での飲食代は含まれておりません。

神勝寺 禅と庭のミュージアム

拝観時間：午前9時～午後5時 [最終受付 午後4時30分]

所在地：〒720-0401 広島県福山市沼隈町大字上山南91 TEL:084-988-1111

アクセス：広島空港より車で約60分、JR福山駅より車で約30分、尾道駅より車で約40分



アートパビリオン《洗庭》 Photo : Nobutada OMOTE

ONOMICHI U2

かつての海運倉庫をリノベーションして作られたONOMICHI U2は、サイクリストの聖地・しまなみ海道の本州側の始点である尾道に位置する複合施設です。「まちの中のちいさなまち」をテーマに、施設全体を一つの街に見立て、ホテルやせとうちの匂が味わえるレストランをはじめ、バー、カフェ、セレクトショップなどを併設しています。

宿泊料金

スタンダード 2名1室利用時 1部屋あたり 23,100円～35,200円(税込)

デラックス 2名1室利用時 1部屋あたり 29,700円～41,800円(税込)

所在地：〒722-0037 広島県尾道市西御所町5-11 TEL:0848-21-0550

アクセス：広島空港より車で約60分、JR福山駅より車で約40分、尾道駅より徒歩5分



建築家：谷尻 誠・吉田 愛 | SUPPOSE DESIGN OFFICE

ガンツウの発着地であるペラビスタマリーナ周辺には、いくつものおすすめの場所が点在しています。尾道を満喫したい方は、ガンツウの旅の前後にぜひお立ち寄りください。

LOG

尾道水道を望む千光寺に続く石段のなかほどに建てられたアパートが、インドの建築家ビジョイ・ジェイン氏率いる「スタジオ・ムンバイ」により、ホテル、カフェ&バー、ギャラリー、ショップを備えた複合施設に生まれ変わりました。尾道の街を五感で感じるゆっくりとした時間が流れる空間です。

宿泊料金

2名1室利用時 1部屋あたり (夕朝食付) 57,200円~88,000円(税込)

所在地 : 〒722-0033 広島県尾道市東土堂町11-12 TEL:0848-24-6669
アクセス : 広島空港より車で約60分、JR福山駅より車で約40分、尾道駅より徒歩12分



建築家: Bijoy Jain | STUDIO MUMBAI ARCHITECTS



尾道に残る歴史ある建物を、建築家、建築史家の手を借りて蘇らせました。古くより交易の要所として栄えた港町で、せとうちの日常の何気ない一日を暮らすようにゆったりと滞在いただける一棟貸切の宿になります。

宿泊料金

出雲屋敷[一棟貸切(270m²)] 島居邸 洋館[一棟貸切(192m²)]
88,000円 ~ 132,000円(税込 / 1~6名様) 88,000円 ~ 132,000円(税込 / 1~8名様)

所在地 : 〒722-0033 広島県尾道市東土堂町11-12 TEL:0848-24-6669
(LOGレセプションデスク 受付時間 午前9時~午後8時)
アクセス : 広島空港より車で約60分、JR福山駅より車で約40分、尾道駅より徒歩12分



出雲屋敷 建築史家: 中村 昌生



島居邸 洋館 建築家: 桐谷 昌寛

ガンツウをご利用いただくお客さまへ

ガンツウは、船であり宿でもある唯一無二の施設です。乗り物としての安全性を最優先とするため、そして大切なお客さま一人おひとりに快適なご旅行を提供させていただくため、さまざまな規定を設けております。ご予約前に必ず[旅行条件書（全文）](#)と[ご予約の手引き](#)をご確認の上、お申し込みください。右記はその規定の一部を要約したものです。



ご予約の手引き



お申し込みの前に

- 15歳以上（ご出発時点）のおお客様限定となります。なお18歳未満の方は保護者の同行が必要となります。
- ガンツウの旅では添乗員は同行しませんが、船内ではクルーがお世話いたします。
- 最少催行人員は14名となります。
- 2024年4月現在の旅行条件、旅行代金を基準としています。
- 旅行代金には、旅行日程に明示した全行程の運送機関の運賃、宿泊費、食事代、飲料代（一部有料メニューあり）、船外体験参加費および消費税などの諸税が含まれています。ただし、出発地（ペラビスタマリーナ）まで、及び解散地からの交通費、電話料、その他追加飲食等個人的性質の諸費用及びそれに伴う税・サービス料は含まれません。また、障害疾病に関わる医療費及び諸費用、国内旅行保険、超過手荷物料金も含まれません。
- 旅行代金はそれぞれ2名様、1名様で客室をご利用いただく場合の大人1名様分の代金を掲載しています。
- 和菓子のふるまいは2024年6月出発分より船内体験として特定航路のみの実施となります。詳細につきましてはガンツウデスクにお問い合わせください。
- 天候、海象、入港時間、港湾管理などの諸事情により、ルート・所要時間の変更や、天候等予期せぬ事由で花火大会やお祭りなどの催事が中止または延期となることがございますので予めご了承ください。
- 健康を害している方、車いすなどの器具をご使用の方、その他特別な配慮が必要な方は、お申し込みの際にお申し出ください。当社は可能かつ合理的な範囲内で対応いたします。ただし、ご旅行の安全かつ円滑な実施のために、介助者や同伴者の同行、医師の診断書の提出をお願いさせていただく場合がございます。なお、お客様からのお申し出に基づき、当社がお客様のために講じた特別な措置に要する費用はお客様のご負担とさせていただきます。お申し出の時期によっては、所定の取消料が必要となる場合がございます。
- テレビや雑誌等の取材のため、報道関係者が予告なく乗船する場合がございます。



お申し込みからご出発までの流れ

① お申し込み

メール、お電話、またはご来店にて承ります。お支払い方法はクレジットカード決済または銀行振込となります。振込手数料はお客様負担とさせていただきます。ご不明な点がございましたら、下記の連絡先にお問い合わせください。

② お申し込み手続き

お申し込み後、「ご旅行内容案内書 兼 請求書」「参加申込書」等の書類をお送りいたします。弊社指定期日までに旅行代金のご入金と参加申込書のご返送をお願いいたします。旅行代金(申込金)のご入金をもってご旅行の契約が成立となります。

※ ご出発の31日前までにご予約のお客様が14名に満たない場合は催行中止のご連絡をいたします。

③ 最終旅行日程表のご送付

ご出発の14日前までに最終日程表、ガイドブック、お荷物配送用宅配伝票をお送りいたします。なお、宅配サービスは国内からの発送のみとさせていただきます、お一人様につき1個お送りいただけます。

※ 復路についてはガンツウ乗船後、ご案内いたします。

④ ご出発前のご連絡

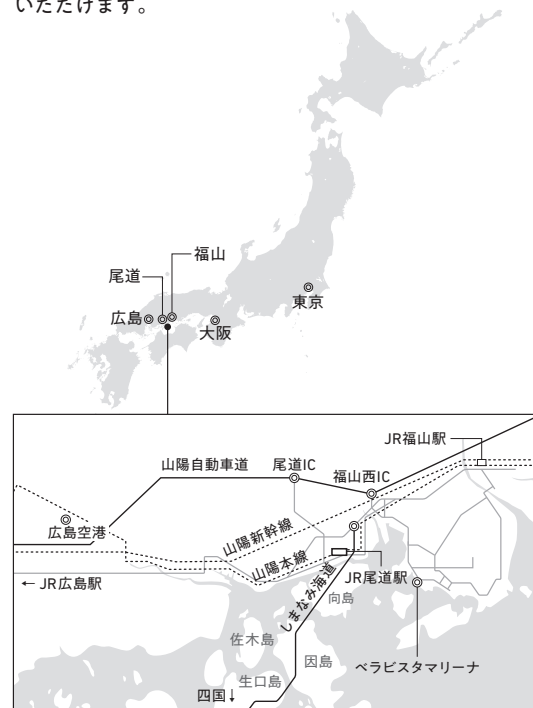
ご出発の7日前までに、ガンツウ グラウンドサービスより最終確認のご連絡をさせていただきます。送迎サービスのお時間、スパの施術、お食事などご希望がございましたら、お気軽にお尋ねください。

⑤ ご出発当日

最終旅行日程表に記載の集合場所に、受付時間内にお越しください。

ベラビスタマリーナへの送迎

全航路、広島県尾道市にあるベラビスタマリーナの出港・帰港となります。JR福山駅または広島空港までの送迎サービスは、乗下船日当日に限り、事前予約制にてご利用いただけます。



[ベラビスタマリーナまで] JR福山駅から車で約40分・広島空港から車で約60分



お申し込みの後に

- ご旅行の取り消しおよびご旅行内容の変更は、ガンツウデスクの営業時間内に限り受け付けさせていただきます。
- 取消料につきましては、次項 旅行条件（要約）「10. 取消料」をご確認ください。
- 取消料発生後にお申し込みコースを短縮される場合、客室タイプを変更され旅行代金が減額となった場合は、差額代金に対し規定の取消料を申し受けます。
- お客様の交替は、旅行条件書に記載する取消料が発生する日以降にお申し込みいただき、当社が承諾した場合に限り各部屋1名様まで可能です。その場合は交替手数料10,000円を申し受けます。なお、オプションルツアーなどの手配がある場合は、交替に伴い発生した費用の実費を別途申し受けます。



ご乗船中のお願い

[喫煙および火気の取り扱い]

- 船内での火災防止のため、客室内のテラスを含め全面禁煙としております。たばこ及び加熱式たばこ、電子たばこ類を吸われる際はデッキ3（屋外指定の場所）の喫煙スペースをご利用ください。また、火気を使用するろうそく、お香、お灸なども一切ご使用いただけません。

[撮影および投稿の制限]

- セトラウンジ、船内、船外体験を含むガンツウご利用時の写真撮影および動画撮影は、非営利目的の個人利用に限定させていただきます。他のお客様ならびに当社の従業員の肖像権およびプライバシー権の保護の観点、快適な旅行の提供の観点から、撮影の際は他のお客様へ十分ご配慮いただき、他のお客様および当社従業員の映り込みがないようお願いいたします。
- 事前に当社の許可を受けない商用目的の取材・撮影は固くお断りしております。
- 上記を確認した場合は、クルーより撮影等のご遠慮ひいては撮影済データ等の削除および下船をお願いさせていただくことがございます。また、このような撮影等の投稿を確認した場合は、当社より削除を依頼させていただきます。

[ボディアートの露出の制限]

- ボディアート（タトゥー・ペイント・シール等）を含む全ての入れ墨の露出をご遠慮いただいております。公共の場（お客様ご自身の客室を除く船内全域）では、上着などの着用をお願いいたします。また、スパエリア内の浴場とサウナのご利用をお断りさせていただきます。

[香水等のご利用の制限]

- お食事にお越しの際は、過度な香水はお控えください。

旅行条件(要約)

(詳しい旅行条件を説明した書面をご用意しておりますので、事前にご確認のうえ、お申し込みください。)

1. 募集型企画旅行契約

この旅行は、株式会社せとうちクルーズ(以下「当社」といいます。)(広島県尾道市浦崎町1364番地6 広島県知事登録旅行業第2-445号)が企画・実施する旅行であり、この旅行に参加されるお客様は当社と募集型企画旅行契約(以下「旅行契約」といいます。)を締結することになります。

2. 旅行のお申し込みと契約の成立時期

(1) 当社所定の旅行申込書に所定の事項を記入のうえ、下記に記載した申込金を添えてお申し込みいただけます。申込金は旅行代金又は取消料もしくは違約金のそれぞれ一部として取り扱います。また、旅行契約は、当社らが契約の締結を承諾し申込金を受領したときに成立するものといたします。

旅行代金(お一人様)	6万円未満	10万円未満	15万円未満	15万円以上
申込金	30,000円以上旅行代金まで	50,000円以上旅行代金まで	70,000円以上旅行代金まで	旅行代金の50%以上旅行代金まで

(2) 当社は電話、郵便及びファクシミリその他の通信手段による旅行契約の予約申し込みを受け付けることがあります。この場合予約の時点では契約は成立しておらず、当社が予約の承諾の旨を通知した日の翌日から起算して3日以内に申込書の提出と申込金の支払いをしていただきます。この期間内に申込金の支払いがなされない場合、当社はお申し込みはなかったものとして取り扱います。

※旅行代金は旅行開始日の前日から起算してさかのぼって30日目にあたる日より前の当社が定める日までにお支払いいただきます。

3. お申し込み条件

- (1) 15歳以上(ご出発時点)のお客様限定となります。なお18歳未満の方は保護者の同伴が必要となります。
- (2) お客様が暴力団員、暴力団関係者、その他反社会的勢力であると判明した場合は、ご参加をお断りする場合があります。
- (3) 健康を害している方、車椅子などの器具をご利用になっている方や心身に障がいのある方、食物アレルギー・動物アレルギーのある方、妊娠中の方、妊娠の可能性のある方、身体障害者補助犬(盲導犬、聴導犬、介助犬)をお連れの方その他特別な配慮を必要とする方は、お申し込みの際に、参加にあたり特別な配慮が必要となる旨をお申し出ください。(旅行契約成立後にこれらの状態になった場合も直ちに お申し出ください。)
- (4) 前号のお申し出を受けた場合、当社は、可能かつ合理的な範囲内でこれに応じます。
- (5) 当社は、旅行の安全かつ円滑な実施のために介助者又は同伴者の同行、医師の診断書の提出、コースの一部について内容を変更することがあります。
- (6) お客様からのお申し出に基づき、当社がお客様のために講じた特別な措置に要する費用は原則としてお客様の負担とします。

※お申し出の時期によっては、所定の取消料が必要となる場合がございます。

4. 最終旅行日程表のお渡し

当社はお客様に、集合時刻・場所、利用運送機関、宿泊機関等に関する確定情報を記載した最終旅行日程表を遅くとも旅行開始日の7日前までにお渡します。

5. 旅行代金に含まれるもの

旅行日程に明示した運送機関の運賃、宿泊費、食事代、飲料代(一部有料メニューあり)、船外体験参加費及び消費税等諸税。その他パンフレットにおいて、旅行代金に含まれる旨表示したもの。

6. 旅行代金に含まれないもの

前項の他は旅行代金に含まれていません。その一部を以下に例示いたします。

- ・障害疾病に関わる医療費及び諸費用、国内旅行保険。
- ・電報、電話料、その他の追加飲食等個人的性質の諸費用及びそれに伴う税・サービス料。
- ・船内での有料オプション。
- ・出発地まで、及び解散地からの交通費、食事代、その他個人的費用。

7. 旅行契約内容の変更

当社は旅行契約締結後であっても、天災地変、戦乱、暴動、運送・宿泊機関等の旅行サービス提供の中止、官公署の命令、当初の運行計画によらない運送サービスの提供その他当社の関与し得ない事由が生じた場合において、旅行の安全かつ円滑な実施をはかるため止むを得ないときは、お客様にあらかじめ速やかに当該事由が当社の関与し得ないものである理由及び当該事由との因果関係を説明して旅行日程、旅行サービスの内容を変更することがあります。ただし、緊急の場合においてやむを得ないときは変更後にご説明いたします。

8. 旅行代金の額の変更

利用する運送機関の運賃・料金が著しい経済情勢の変化等により通常想定される程度を大幅に超えて改訂されたときは、その改訂差額だけ旅行代金を変更いたします。ただし、旅行代金を増額変更するときは、旅行開始日の前日から起算してさかのぼって15日目にあたる日より前にお客様に通知いたします。

9. お客様の交替

お客様は、当社の承諾を得て、契約上の地位を別の方に譲り渡すことができます。ただし、この場合、お客様は所定の事項を記入の上、当社に提出していただきます。この際、交替に要する手数料として10,000円をいただきます。

10. 取消料

旅行契約の成立後、お客様のご都合で旅行をお取り消しになる場合にはパンフレット記載の取消料を、旅行代金が期日までに支払われないときは、当社は当該期日の翌日においてお客様が旅行契約を解除したものとし、取消料と同額の違約料をいただきます。

国内旅行（一般）

取消日		取消料
旅行開始日の前日から 起算してさかのぼって	21日前まで	無料
	20日前から8日前まで	旅行代金の20%
	7日前から2日前まで	旅行代金の30%
旅行開始日の前日		旅行代金の40%
旅行開始日の当日		旅行代金の50%
旅行開始後又は無連絡不参加		旅行代金の100%

11. 旅行開始前の当社の解除権

- ① お客様が規定の期日までに旅行代金を支払われないときは、当社は旅行契約を解除することがあります。
- ② 次の項目に該当する場合は、当社は旅行契約を解除することがあります。
 - a. お客様が当社のあらかじめ明示した性別・年齢・資格・技能その他旅行参加条件を満たしていないことが明らかになったとき。
 - b. お客様が「3.お申し込み条件」の(2)に該当することが判明したとき。
 - c. お客様が病気、必要な介助者の不在その他の事由により、当該旅行に耐えられないと認められたとき。
 - d. お客様が他のお客様に迷惑を及ぼし、又は団体行動の円滑な実施を妨げるおそれがあると認められたとき。
 - e. お客様が契約内容に関し合理的な範囲を超える負担を求めたとき。
 - f. お客様の人数がパンフレットに記載した最少催行人員(14名)に満たないとき。この場合は旅行開始日の前日から起算してさかのぼって13日目にあたる日より前(日帰り旅行は3日目に当たる日より前)に旅行中止のご通知をいたします。
 - g. 天災地変、戦乱、暴動、運送・宿泊機関等の旅行サービスの提供の中止、官公署の命令その他の当社の関与し得ない事由が生じた場合において、パンフレットに記載した旅行日程に従った旅行の安全かつ円滑な実施が不可能となり、又は不可能となるおそれが極めて大きいとき。

12. 添乗員

添乗員は同行いたしません。船内では船のクルーがお世話いたします。

13. 当社の責任

- (1) 当社は募集型企画旅行契約の履行にあたって、当社又は当社が手配を代行させた者の故意又は過失により、お客様に損害を与えたときは、お客様が被られた損害を賠償いたします。ただし、損害発生の日から起算して2年以内に当社に対して通知があった場合に限りです。
- (2) お客様が次に例示するような事由により、損害を被られた場合におきましては、当社は原則として本項(1)の責任を負いません。
 - ① 天災地変、戦乱、暴動又はこれらのために生じる旅行日程の変更もしくは旅行の中止
 - ② 運送・宿泊機関等の事故、火災により発生する損害
 - ③ 運送・宿泊機関等のサービス提供の中止又はこれらのために生じる旅行日程の変更もしくは旅行の中止
 - ④ 官公署の命令、伝染病による隔離又はこれらによって生じる旅行日程の変更、旅行の中止
 - ⑤ 自由行動中の事故
 - ⑥ 食中毒
 - ⑦ 盗難
 - ⑧ 運送機関の遅延・不通・スケジュール変更・経路変更など又はこれらによって生じる旅行日程の変更・目的地滞在時間の短縮
- (3) 手荷物について生じた本項(1)の損害につきましては、本項(1)のお客様からの損害通知期間規定にかかわらず損害発生の日から起算して14日以内に当社に対して申し出があった場合に限り、賠償いたします。ただし、損害額の如何にかかわらず当社が行う賠償額はお1人あたり最高15万円まで(当社に故意又は重大な過失がある場合を除きます。)といたします。

14. 特別補償

当社は前項(1)の当社の責任が生じるか否かを問わず、当社約款特別補償規程により、お客様が募集型企画旅行参加中に偶然かつ急激な外来の事故により、その生命、身体に被られた一定の損害につきましては死亡補償金・後遺障害補償金・入院見舞金及び通院見舞金を、また手荷物に対する損害につきましては損害補償金を支払います。ただし、お客様が募集型企画旅行参加中に被られた損害が、お客様の故意、酒酔い運転、疾病等のほか、の補償金及び見舞金を支払いません。

15. お客様の責任

お客様の故意、過失、法令、公序良俗に反する行為、もしくはお客様が当社約款の規定を守らないことにより当社が損害を受けた場合は、当社はお客様から損害の賠償を申し受けず。

16. 旅程保証

- (1) 当社は、別表に掲げる契約内容の重要な変更が生じた場合は、変更補償金を旅行終了日の翌日から起算して30日以内にお客様に支払います。ただし、次に掲げる事由による変更の場合は、当社は変更補償金を支払いません。
- ① 旅行日程に支障をもたらす悪天候、天災地変
 - ② 戦乱
 - ③ 暴動
 - ④ 官公署の命令
 - ⑤ 欠航、不通、休業等運送・宿泊機関等の旅行サービス提供の中止
 - ⑥ 遅延、運送スケジュールの変更等当初の運行計画によらない運送サービスの提供
 - ⑦ 旅行参加者の生命又は身体の安全確保のため必要な措置
- (2) 本項(1)の規定にかかわらず、当社がひとつの旅行契約に基づき支払う変更補償金の額は、「旅行代金」に15%を乗じて得た額を上限とします。またひとつの旅行契約に基づき支払う変更補償金の額がおひとり様につき1,000円未満であるときは、当社は変更補償金を支払いません。

17. 個人情報の取り扱い

- (1) 当社は、旅行申し込みの受付に際し、所定の申込書に記載された項目についてお客様の個人情報を取得いたします。お客様が当社にご提供いただく個人情報の項目をご自分で選択することはお客様の任意ですが、全部または一部の個人情報を提供いただけない場合であって、お客様との連絡、あるいは旅行サービスの手配及びそれらのサービスの受領のために必要な手続きがとれない場合、お客様のお申し込み、ご依頼をお引受できないことがあります。取得した個人情報は旅行業務取扱管理者が個人情報管理者を代理してご対応いたします。
- (2) 当社は、前号により取得した個人情報について、お客様との連絡のために利用させていただくほか、お客様がお申し込みいただいた旅行において旅行サービスの手配及びそれらのサービスの受領のための手続に必要な範囲内で利用し、また、お申し込みいただいたパンフレットに記載された運送・宿泊機関等及び保険会社、手配代行者に対し、電子的方法等で送付することにより提供いたします。その他、当社は、①当社及び当社の提携する企業の商品やサービス、キャンペーンのご案内②旅行参加後のご意見やご感想の提供のお願い③アンケートのお願い④特典サービスの提供⑤統計資料の作成に、お客様の個人情報を利用させていただくことがあります。
- (3) 当社は、旅行添乗業務、空港等でのあつ旋サービス業務等において、本項(1)により取得した個人情報を取扱う業務の一部または全部を他社へ委託することがあります。この場合、当社は当該委託先企業を当社基準により選定し、秘密保持に関する契約を交わした上で個人情報を預託いたします。
- (4) 当社は、当社が保有するお客様個人データのうち、氏名、住所、電話番号又はメールアドレスなどのお客様への連絡にあたり必要となる最小限の範囲のものについて、当社のグループ企業との間で共同して利用させていただきます。当該グループ企業は、それぞれの企業の営業案内、お客様のお申し込みの簡素化、催し物内容等のご案内、ご購入いただいた商品の発送のために、これを利用させていただくことがあります。

18. 旅行条件・旅行代金の基準

本旅行条件と旅行代金は、2024年4月現在を基準としております。

