



PONANT

EXPLORE TO INSPIRE

CRUISE GUIDE

ポナン クルーズガイド



The PONANT spirit

未知の世界に出会う冒険を ラグジュアリーな旅に

数万年の時間が創り上げた大自然の造形、多様性にあふれた生き物たち。

わたしたちが暮らす地球には、驚くべき未知の世界が広がっています。

ポナンのクルーズなら、ラグジュアリーな船上生活と

冒険心に満ちた体験の両方をお楽しみいただけます。

20年以上にわたり極地探検クルーズで培ったノウハウを生かし、

トロピカルな島々やフィヨルドの海岸線、歴史ある地中海や北欧など、

世界100カ国以上、400カ所以上の寄港地を訪れるポナンのクルーズで、

未知の世界に出会う旅へ出かけましょう。



30年を超える
運航実績



北欧



地中海

毎年200以上の
クルーズを運航



北極圏

世界100カ国
以上を訪問



アラスカ・北米



カリブ



大西洋



インド洋



アジア

400以上の
寄港地



南米



アフリカ

100以上の
コース



オセアニア



南極

Ponant Style

ポナンスタイル

フレンチスタイルの船上生活

バカンスをこよなく愛するフランス人が創り上げたクルーズ。
それが「ポナンスタイル」です。フランス発のデザインやアメニティーが
船内をスタイリッシュに演出します。
フランス船ならではのグルメもお楽しみください。





CD DUCASSE
CONSEIL

Gastronomy

まるで海の上の三ツ星レストラン

ミシュランシェフ、アラン・デュカス氏の持つ「デュカス・conseil」の監修を受けた、フランス船ならではの料理をご堪能ください。ル・コマンダン・シャルコーではデュカス氏自身が監修した料理をご提供します。



Calm Space

静寂に満たされた
自由な空間

ラウンジでは読書やクラシック音楽をお楽しみください。パノラミックラウンジにはライブラリー（写真）もございます。静かな空間で自由なひとときをお過ごしいただけます。船内はすべて無料でWi-Fiにつながります。



Service

快適なフレンチタッチの
サービス

アフタヌーンティーにはフランス発ブランド、ラデュレのマカロンとパレデテの紅茶をお楽しみください。客室によってはバトラーサービスもご利用いただけます。フランスの五ツ星ホテルやレストランと同等のサービスで皆さまをおもてないたします。

Design

フランスのエスプリが
効いたインテリア

船内インテリアはフランス人デザイナーによるスタイリッシュなデザイン。ピエールレイのファブリックがラグジュアリーな印象です。南仏フラゴナールのフレグランスが船内に香ります。

Expeditions エクスペディション

エレガントな船で行く探検クルーズ

南極や北極、あるいは熱帯のジャングルやサンゴ礁の島々へ。
ポナンの探検クルーズなら、その本質にふれることができます。
船のデッキやバルコニーからも絶景をお楽しみいただけます。



Polar Regions

大自然と出会う 極地エリア

フィヨルドや氷河の絶景が広がる南極、北極は永遠の憧れ。ポナンは20年以上にわたり極地探検クルーズを実施してきたエキスパート。ペンギンやホッキョクグマなどの野生生物との遭遇、イヌイットの人々との出会いが心に深く刻まれます。

Tropical Islands

トロピカルな島々や ジャングルへ

大陸から遠く離れた地域では、人々は今も祖先から受け継いだ伝統的な儀式を守り伝えています。彼らの村を訪問して温かな歓迎を受ければ、未知の文化に親しみが湧くでしょう。都会の喧騒をしばし忘れ、フレンドリーな人々との交流やサンゴ礁が広がる美しい海を満喫してください。



Yacht Cruises

ヨットクルーズ

スタイリッシュで自由なバカンス

スモールシップならではの細やかなサービスと、フランス流の自由な体験の数々をお楽しみください。乗客が少ないため、乗下船も並ばずに快適です。



Private Yacht

プライベートヨットのような体験

海を間近に感じるマリナーやレストランは、まるでプライベートヨットのように。プールデッキではカクテルパーティーも。日常を離れて、フレンチスタイルのバカンスをお楽しみください。

Small Ship

スモールシップならではの小さな港や入り江へ

たくさんのツーリストであふれかえる観光地に行きたいですか。ポナンの客船は小さなサイズを生かし、大型船では訪れることのできない魅力的な小さい港や入り江を訪れます。幅の狭い運河通航もハイライトのひとつです。



アマルフィ(イタリア)



コリントス運河(ギリシャ)

Le Commandant-Charcot

ル・コマンダン・シャルコー

液化天然ガス（LNG）燃料に対応した世界初のハイブリッド砕氷探検船です。

極地観測船と同レベルの砕氷能力により、厚い氷に阻まれこれまで訪れることが困難だった地球上で最も隔絶された本当の極地を目指す旅を実現します。

高度な汚水処理システムなど最新技術を投入し、環境への負荷を最小限に抑えました。

極地の環境や生物多様性のための観測・研究設備を備え、科学者に提供しています。

洗練された船内、アラン・デュカス氏監修の料理など、ラグジュアリーな旅を実現します。



SHIP DATA

- 就航年：2021年
- 総トン数：3万トン
- 全長：150メートル
- 全幅：28メートル
- 乗客定員：245人
- 乗組員：215人
- 船籍：フランス／砕氷船（PC2）



1



2



3



4

1 Reception レセプション
LEDスクリーンに現代アートが流れる空間。エクスペディションデスク、フォトデスクがございます。

2 Pool Deck プールデッキ
船からのリサイクルエネルギーを利用した屋外温水プール「ブルーラグーン」。オープンバーもご利用いただけます。

3 Nuna Gastronomic Restaurant
ガストロノミックレストラン「ヌナ」朝食、ランチ、ディナーをご提供いたします。ワインセラーを完備。

4 Sila Restaurant レストラン「シラ」
ビュッフェ形式の朝食とランチ、テーマディナーをどうぞ。屋外テラス席もご利用いただけます。



5

5 Indoor Pool 室内プール
極地でも快適な室内温水プール。大きな天窗のあるサンルームを備えます。

6 Observation Lounge
展望ラウンジ
船首からの眺望をお楽しみください。ライブラウンジあり。ライブ演奏も開催。

7 Main Lounge メインラウンジ
シガーラウンジ、ティールーム、バーがございます。日によってはライブ演奏も。

8 Sauna サウナ
海を眺めながら木の香りに包まれるサウナです。スノールームもございます。



6

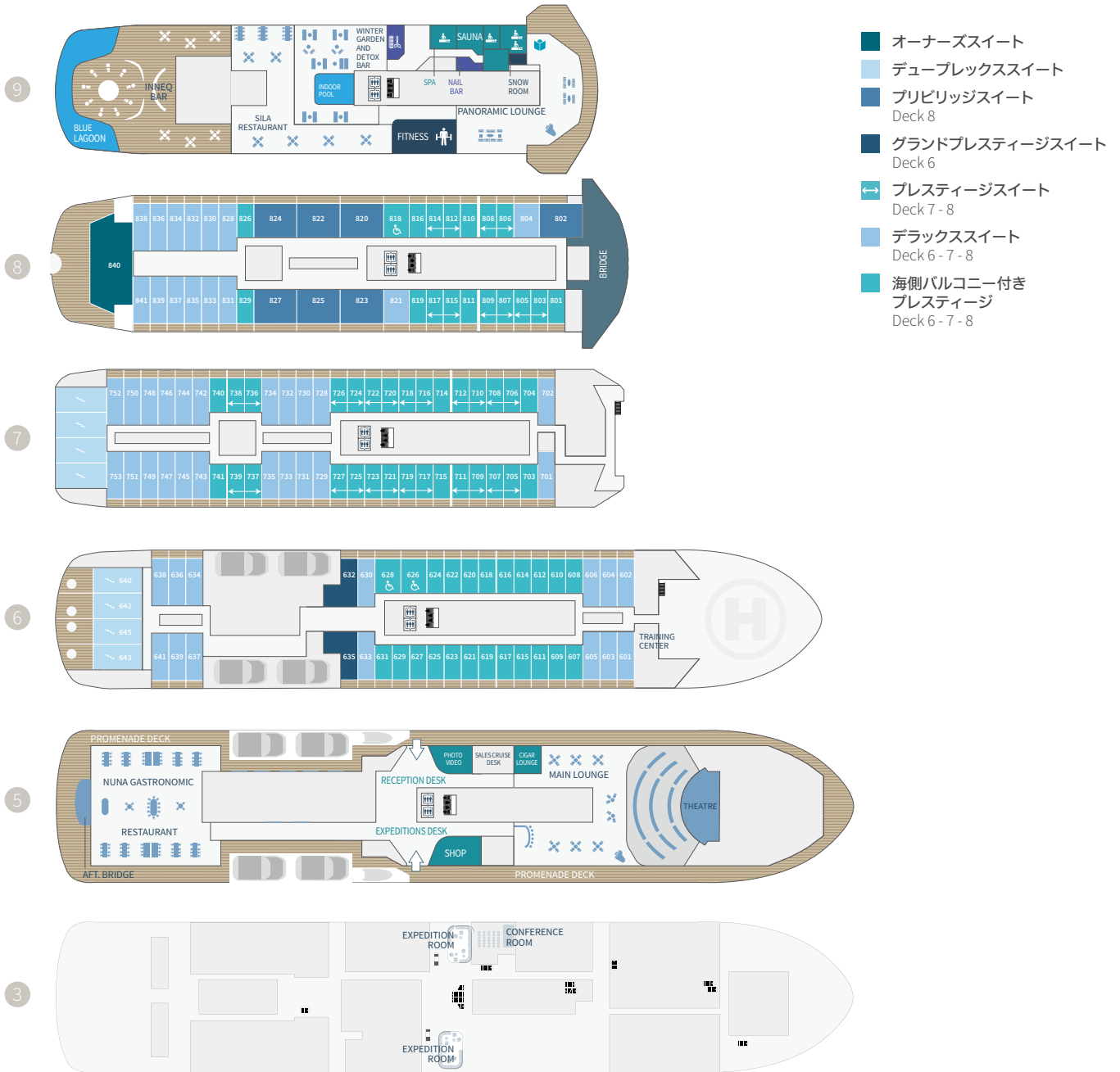


7



8

Le Commandant-Charcot Deck plans ル・コマンドタン・シャルコー/デッキプラン



■パブリックエリア

- レセプション
- エクスペディションデスク
- ブティック
- フォトデスク
- メインラウンジ
- パノラミックバー&ラウンジ
- オープンエアバー
- デトックスバー
- バーチャル暖炉
- ガストロノミックレストラン(メインダイニング)
- グリルレストラン
- ソディアックポート14艘
- エクスペディション&カンファレンスルーム
- フィットネス&ビューティコーナー
- プールエリア
- シアター
- ライブラリー

■客室設備

- バルコニーまたはテラス
- エアコン(各室で調整可能)
- 客室レイアウト:キングサイズベッド(またはツインベッド)、客室をつなげて利用可能(お子様連れに対応)
- ミニバー
- 24時間ルームサービス
- 薄型衛星テレビ
- ビデオオンデマンド
- Bose™ Bluetoothスピーカー
- セーフティボックス
- フランスブランドのシャンプー、ソープなど
- ドレッサー、バスローブ、ヘアドライヤー
- 電話
- 110V電源(A型、2フラットピン)
- 220V電源(C型、丸型2丸ピン)
- インターネットアクセス(Wi-Fi) ネットアクセス(Wi-Fi)
- パトラーサービス(オーナーズスイート、デュプレックススイート、プリビレッジスイート)

Le Commandant-Charcot Cabin plans ル・コマンドタン・シャルコー/キャビンプラン

オーナーズスイート

115㎡+プライベートテラス186㎡(ジャクジー付き)



デュプレックススイート 4室

94㎡+プライベートテラス26㎡(ジャクジー付き)



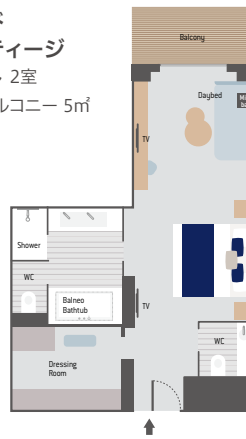
プリブリッジスイート 7室

48㎡+バルコニー 12.5㎡



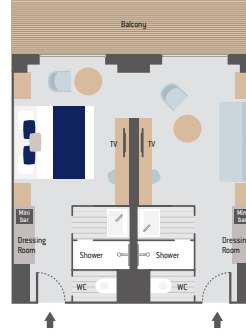
グランド プレステージ スイート 2室

42㎡+バルコニー 5㎡



プレステージ スイート 17室

40㎡+バルコニー 10㎡



海側バルコニー付き プレステージ 71室

20㎡+バルコニー 5㎡



デラックススイート 50室

28㎡+バルコニー 5㎡



The Ponant Explores

エクスプローラーシリーズ

現在、6隻が揃うエクスプローラーシリーズは、全長128メートル。

92室の客室すべてがバルコニー付き^(※)のオーシャンビュー。

スモールシップならではのアットホームな雰囲気と、細やかなサービスが自慢です。

水中の様子が見える新しいコンセプトのクルーズ初の水中ラウンジ「ブルーアイ」を搭載。

船尾デッキではプールで泳いだり、可動式の船尾マリーナから直接、海に入ってマリンスポーツをお楽しみください。

(※) 4つのスイートにはより大型のプライベートテラス付き



Le Lapérouse

ル・ラペルーズ (2018年就航)

Le Champlain

ル・シャンプラン (2018年就航)

Le Bougainville

ル・ブーゲンビル (2019年就航)

Le Dumont-d'Urville

ル・デュモンデュビル (2019年就航)

Le Jacques-Cartier

ル・ジャック カルティエ (2020年就航)

Le Bellot

ル・ベロ (2020年就航)

SHIP DATA

- 総トン数：9,900トン
- 全長：131メートル
- 全幅：18メートル
- 乗客定員：184人
- 乗組員：118人
- 船籍：フランス
- アイスクラス：1C (耐氷船)



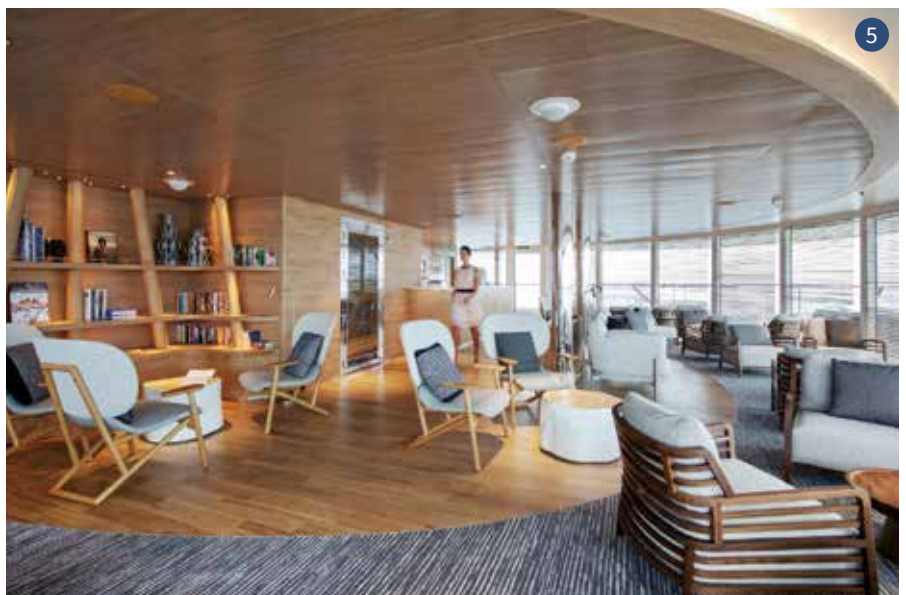
- ① The Blue Eye ブルーアイ**
デッキ0、水面下にある新感覚のラウンジ。水中の様子を五感で感じてください。
- ② Gastronomic Restaurant**
ガストロノミックレストラン
朝食、ランチ、ディナーをご提供するメインダイニング。テラス席もございます。
- ③ The Hydraulic Platform**
可動式プラットフォーム
船尾プールデッキから、よりスムーズにご乗船いただけます。船から直接海へ入りアクティビティを楽しむこともできます。

- ④ Reception レセプション**
レセプションデスク、寄港地観光デスク、ショップがございます。

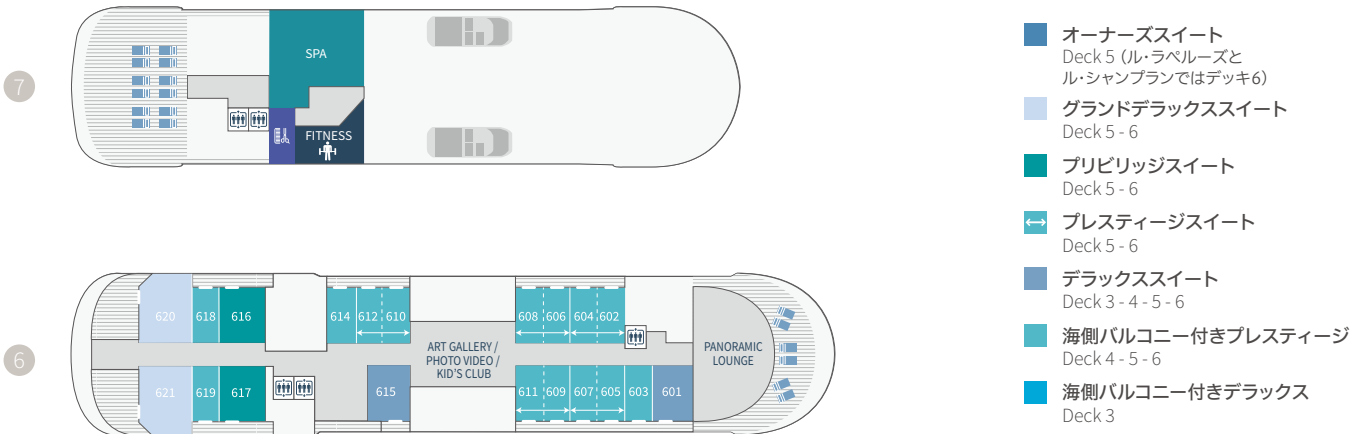
- ⑤ The Panoramic Lounge**
パノラミックラウンジ
ライブラリー、バーがございます。日によってはライブ演奏も開催。

- ⑥ Wellness Area ウェルネスエリア**
「ソティス」のスパ、「ケラスターゼ」のヘアサロンのほか、サウナ、ジムを提供。

- ⑦ The Theatre シアター**
超高解像度メディアの投影を可能にする最先端のオーディオ・照明機器を完備。



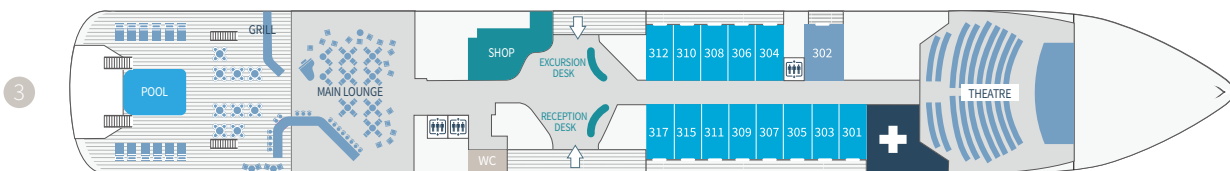
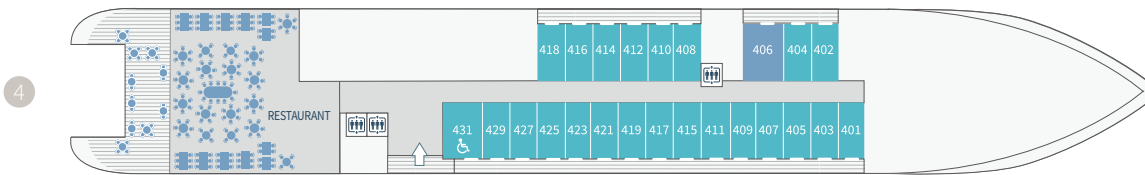
The Ponant Explores Deck plans エクスプローラーシリーズ/デッキプラン



*ル・ラベルズとル・シャンブランはオーナーズスイートがデッキ6になります(621号室)。



**ル・ラベルズとル・シャンブランはデッキ5の534と535号室がグランドデラックススイートになります。



■パブリックエリア

- レセプション
- ブルーアイルounge
- 可動式プラットフォーム
- コンシェルジュデスク
- パノラミックラウンジ
- プールデッキ
- 寄港地観光デスク
- グリルレストラン(ビュッフェ、グリル料理)
- シアター
- プティック
- パノラミックレストラン
- フィットネス&ビューティーコーナー
- メインラウンジ
- (ビュッフェ、コース料理)

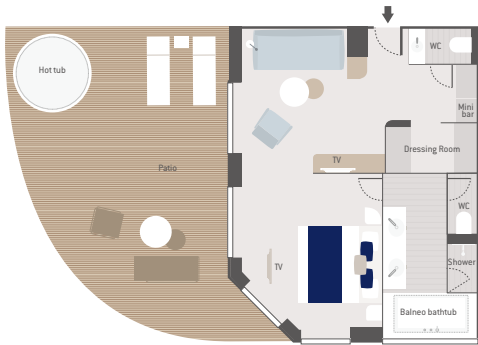
■客室設備

- エアコン(各室で調整可能)
- セーフティーボックス
- 客室レイアウト:キングサイズベッド(またはツインベッド)、
客室をつなげて利用可能(小さなお子さま連れに対応)
- フランスブランドのシャンプー、ボディソープなど
- ミニバー
- ドレッサー、パスロープ、ヘアドライヤー
- 液晶テレビ
- 電話
- ビデオオンデマンド
- 110V電源(A型、2フラットピン)
- Bose™ Bluetoothスピーカー
- 220V電源(C型、丸型2丸ピン)
- デスク、文具
- 24時間ルームサービス
- インターネットアクセス(Wi-Fi)

The Ponant Explores Cabin plans エクスプローラーシリーズ/キャビンプラン

オーナーズスイート

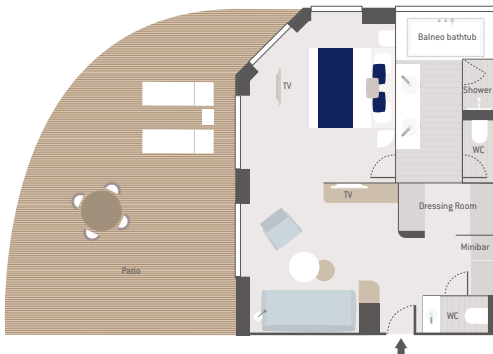
45㎡+プライベートテラス40㎡(スライド出窓のジャクジー付き)



ル・ラバールズとル・シャンブランはプライベートテラスが30㎡となります。

グランドデラックススイート 3室

45㎡+スライド出窓付きプライベートテラス30㎡



デッキ5はスライド出窓のジャクジー付きプライベートテラス40㎡ (ル・ラバールズとル・シャンブランを除く)

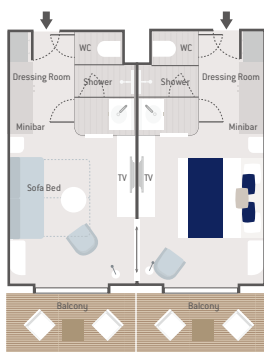
プリビレッジスイート 4室

32㎡+スライド出窓付きバルコニー8㎡



プレステージスイート 18室

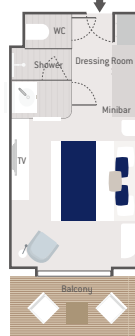
38㎡+スライド出窓付きバルコニー8㎡



海側バルコニー付き

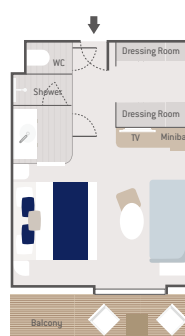
プレステージ 66室

19㎡+スライド出窓付きバルコニー4㎡



デラックススイート 5室

27.5㎡+スライド出窓付きバルコニー6㎡



海側バルコニー付き

デラックス 13室

19㎡+バルコニー4㎡(窓は片開き)



The Sisterships

シスターシップシリーズ

4隻のシスターシップシリーズは、132室^(※)のためにデザインされたコンパクトな客船。
世界で初めてラグジュアリークラスの客船で極地をクルーズすることを前提に建造されたシリーズです。
その美しい船形はポナンの哲学を体現しています。
大きくとられた窓と船尾デッキから、息をのむような世界の絶景をお楽しみください。

(※) ル・リリアルは全122室



Le Boréal

ル・ボレアル (2010年就航)

L' Austral

ロストラル (2011年就航)

Le Soléal

ル・ソレアル (2013年就航)

Le Lyrial

ル・リリアル (2015年就航)

SHIP DATA

- 総トン数：1万990トン
- 全長：142メートル
- 全幅：18メートル
- 乗客定員：264人(ル・リリアルは244人)
- 乗組員：145人
- 船籍：フランス
- アイスクラス：1C (耐氷船)



① Grill Restaurant グリルレストラン
 ビュッフェ形式の朝食とランチ、テーマディナーをどうぞ。屋外テラス席もご利用いただけます。

② Gastronomic Restaurant
 ガストロノミックレストラン
 朝食、ランチ、ディナーをご提供するメインダイニング。ワインセラーを完備。

③ Pool Deck プールデッキ
 船長主催のカクテルパーティーを開催。オープンエアバーもございます。



④ Wellness Area ウェルネスエリア
 「ソティス」のスパ、「ケラスターゼ」のヘアサロンのほか、サウナ、ジムを提供。

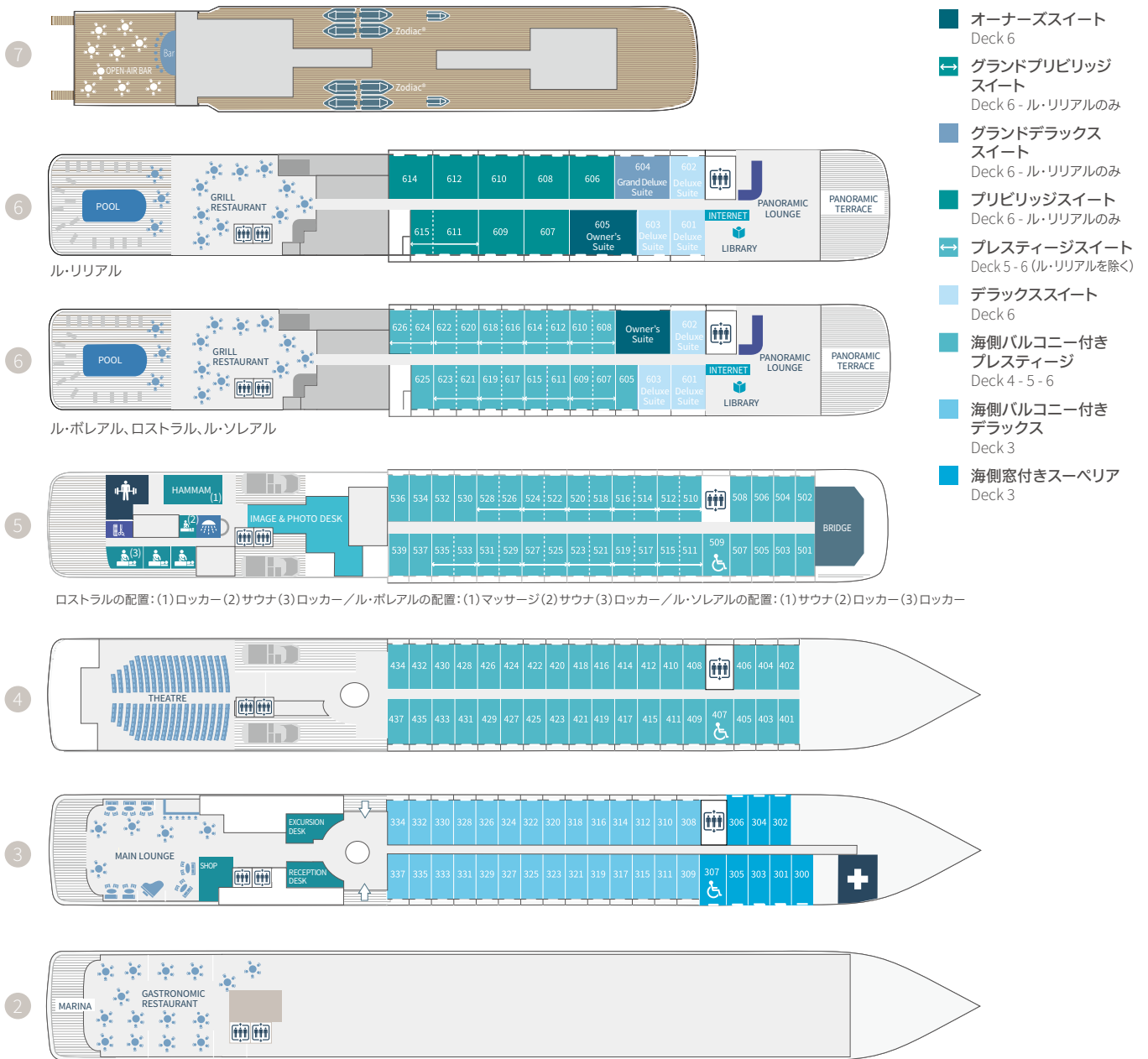
⑤ Library ライブラリー
 展望ラウンジがございます。

⑥ Reception レセプション
 乗客対応窓口、寄港地観光デスクがございます。

⑦ The Panoramic Lounge
 パノラミックラウンジ
 ライブラリー、カクテルバーがございます。日によってライブ演奏を開催。



The Sisterships Deck plans シスターシップ/デッキプラン



■パブリックエリア

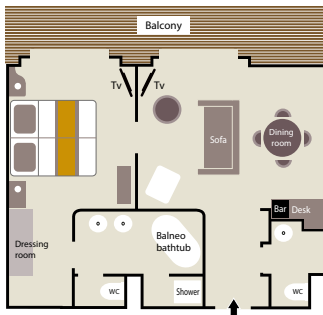
- レセプション
- 寄港地観光デスク
- ガストロノミックレストラン(メインダイニング)
- グリルレストラン
- メインラウンジ
- パノラミックラウンジ
- オープンエアバー(プールデッキ)
- シアター
- フィットネス&ビューティーコーナー
- キッズクラブ
- フォトデスク

■客室設備

- エアコン(各室で調整可能)
- 客室レイアウト: キングサイズベッド(またはツインベッド)、客室をつなげて利用可能(小さなお子さま連れに対応)
- ミニバー
- 液晶テレビ
- Bose™ Bluetoothスピーカー
- デスク、文具
- セーフティボックス
- フランスブランドのシャンプー、ボディソープなど
- ドレッサー、バスローブ、ヘアドライヤー
- 電話
- 110V電源(A型、2フラットピン)
- 220V電源(C型、丸型2丸ピン)
- 24時間ルームサービス
- インターネットアクセス(Wi-Fi)

The Sisterships Cabin plans ル・ボレアル、ロストラル、ル・ソレアル/キャビンプラン

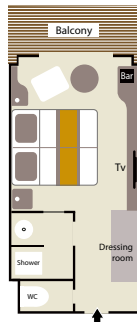
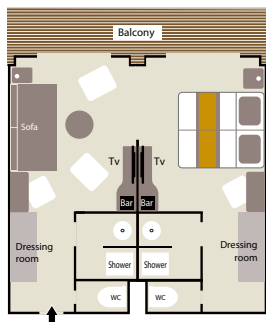
オーナーズスイート 45㎡+プライベートテラス9㎡(スライド出窓のジャクジー付き)



プレステージスイート 20室 / 37㎡+スライド出窓付きバルコニー8㎡

海側バルコニー付きプレステージ 92室 / 18.5㎡+スライド出窓付きバルコニー4㎡

デラックススイート 3室 / 27㎡+バルコニー6㎡

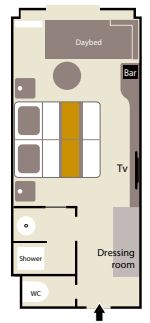
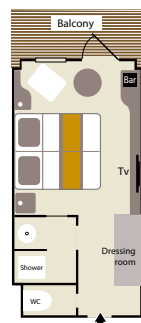


(1) プレステージスイートはル・ボレアルとル・ソレアルのみシャワーとバスタブが各1つ付きます。
(2) 海側バルコニー付きプレステージはル・ボレアルとル・ソレアルのデッキ5・6のみシャワーまたはバスタブが付きます。

デラックススイートはル・ボレアルのみシャワーとバスタブが各1つ付きます。

海側バルコニー付きデラックス 28室 / 18㎡+バルコニー4㎡(窓は片開き)

海側窓付きスーペリア 8室 / 21㎡



※ル・リリアルのみ上記に加えグランドプリビレッジスイート(54㎡)、グランドデラックススイート(45㎡)、プリビレッジスイート(36㎡)のご用意がございます。詳細はお問い合わせください。

Le Ponant

ル・ポナン

3本マストの帆船「ル・ポナン」は、ポナンの原点ともいえる船です。たった32人のためのセーリングは、まるでプライベート・ヨットのように。持続可能な旅の実現に向け、時にエンジンを止めて風の力だけで進みます。少人数での乗下船や、プラスチック製品の持ち込み禁止にも取り組んでいます。訪れた地域の食材を船内で味わえるのも、ル・ポナンならではの美食体験です。2021年に大改装を実施。より上品で洗練された航海をお楽しみください。

SHIP DATA

- 就航年：1991年/2021年改装
- 全長：88メートル
- 全幅：12メートル
- 乗客定員：32人
- 乗組員：33人
- 船籍：フランス



■パブリックエリア

- レセプション
- エメラルドバー&ラウンジ
- アウトドアバー
- ル・ディアマン(レストラン)
- フィットネス&ビューティーコーナー
- ゾディアックボート
- シュノーケリング用品、釣り道具
- ダイビング用品

■客室設備

- エアコン(各室で調整可能)
- 客室レイアウト:ダブルベッド(またはツインベッド)
- ミニバー
- テレビ
- 液晶テレビ
- Bose™ Bluetoothスピーカー
- デスク、文具
- セーフティボックス
- フランスブランドのシャンプー、ボディソープなど
- ドレッサー、ヘアドライヤー
- 電話
- 110V電源
- インターネットアクセス(Wi-Fi)



1 Sun Deck サンデッキ
最上階のサンデッキでくつろぎのひとときを。バーもご用意しています。

2 3 The Le Diamant Panoramic Restaurant
レストラン「ル・ディアマン」
寄港地の有機食材を使った朝食、ランチ、ディナーをご提供いたします。

4 The Lounge Emerald
ラウンジエメラルド

ライブラリー、ティールーム、バーがご用意です。日によってライブ演奏を開催。

5 Bar Emerald
バーエメラルド

ラウンジエメラルドにあるバー。

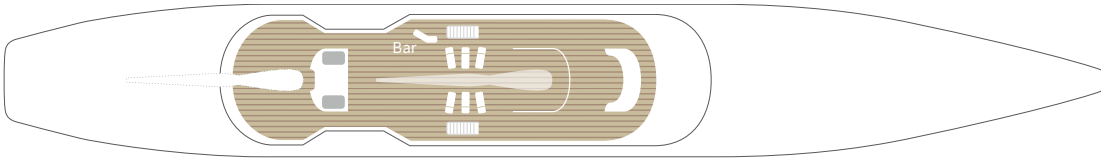
6 Cabin 客室

広々と開放的な客室では窓から差し込む柔らかな光や落ち着いた色調のインテリアでゆったりとおくつろぎください。

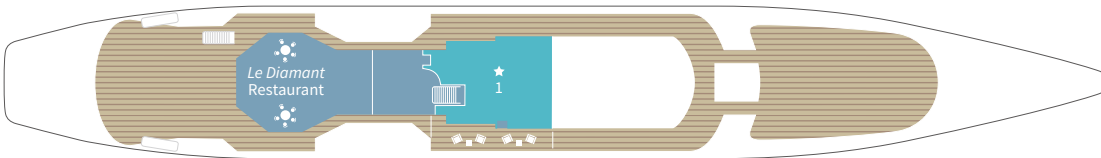


Le Ponant Deck plans ル・ポナン/デッキプラン

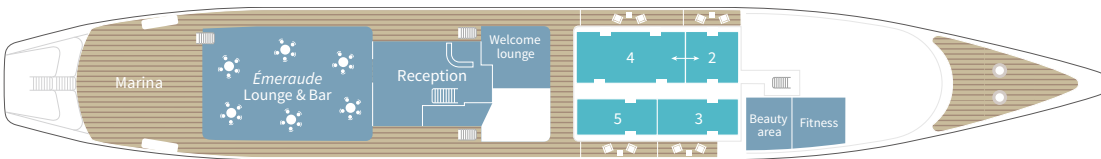
5 SUN DECK / サンデッキ



4 ZEPHYR DECK / ゼファーデッキ



3 ALIZES DECK / アリゼデッキ



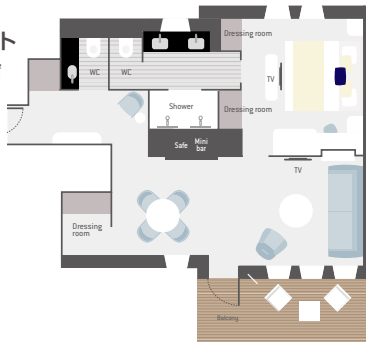
2 MISTRAL DECK / ミストラルデッキ



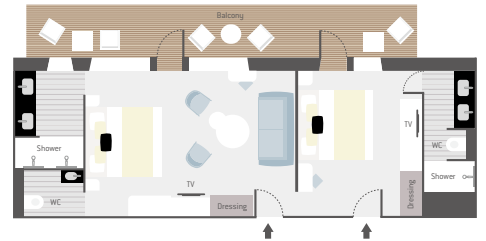
- 1 オーナーズスイート
- 2 アリゼステート
- 3 5 アリゼプレステージスイート
- 4 アリゼプリビリッジスイート
- 4 + 2 アリゼグランドプリビリッジスイート
- 6 16 ミストラルステート
- 7 9 12 14 15 17 ミストラルプレステージスイート
- 8 11 ミストラルジュニアスイート
- 10 ミストラルプレステージスイート

Le Ponant Cabin plans ル・ポナン/キャビンプラン

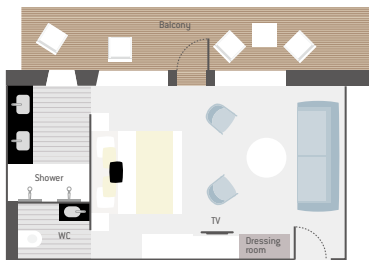
オーナーズスイート
47㎡+バルコニー-9㎡



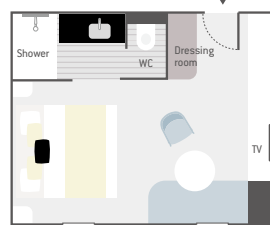
アリゼグランドプリビリッジ
スイート 49㎡+バルコニー-13㎡



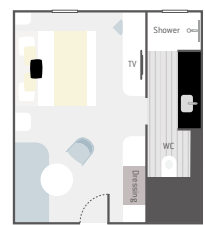
アリゼプリビリッジ
スイート
30㎡+バルコニー-9㎡



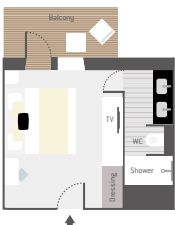
ミストラルプレステージスイート
27㎡(窓付き)



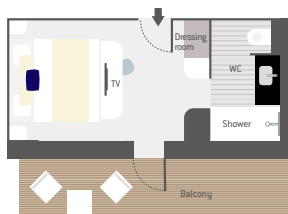
ミストラルジュニアスイート
22㎡(窓付き)



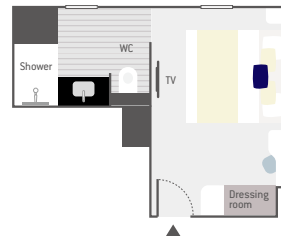
アリゼステート
19㎡+バルコニー-4㎡



アリゼプレステージステート
16㎡+バルコニー-8㎡



ミストラルプレステージステート
16㎡(窓付き)



ミストラルステート
14㎡(窓付き)



Le Paul Gauguin

ポール・ゴーギャン

SHIP DATA

- 就航年：1998年/2021年改装
- 総トン数：1万9,200トン
- 全長：156メートル
- 全幅：22メートル
- 乗客定員：330人
- 乗組員：209人
- 船籍：フランス

タヒチに魅了された画家ポール・ゴーギャンの名を冠した船はフランス領ポリネシアと南太平洋の島々をめぐる。小さな入り江やラグーンは、息をのむような野生的な美しさに包まれています。ラグジュアリーでアットホームな雰囲気クルーズは、特別な旅になるでしょう。2021年にはフランス人デザイナーのもと、大改装を施し、より洗練されたくつろぎの空間で皆様をお迎えます。

Paul Gauguin
CRUISES

南太平洋を 間近に感じる

全室オーシャンビュー、客室の7割以上がバルコニー付きで、ポリネシアの海をいつも間近に感じていただけます。船所有のプライベートモツ(小島)やプライベートビーチでは、カヤックやシュノーケリングなどのウォータースポーツも気軽にお楽しみいただけます。



ラグジュアリーで アットホームなサービス

船内にはポリネシアの美しさや文化、おもてなしの心があふれています。ポリネシア人エンターテインメントクルー「レ・ゴギンズ」による伝統の歌や踊りを通じて、タヒチの文化を感じられるはず。ミシュランシェフのジャン・ピエール・ヴィガト氏監修の料理もお楽しみいただけます。



大切なものを守っていく責任 — 持続可能なクルーズのための取り組み —

ポナンでは30年間にわたり、持続可能な観光の促進に努めてきました。海に対してはもちろんのこと、地上の生態系や現地に住む人々を最大限に尊重しながら、私たちは日々、環境への配慮に取り組んでいます。



◀ポナンの「持続可能な取り組み」HPもご覧ください



地域への影響を抑える スモールシップ

ポナンの客船はすべて166室以下の小型であり、訪問する地域への影響を最小限に抑えます。厳格な審査基準を持つフランス船級協会からも認められ、すべての船が「クリーンシップ認証」を受けています。



伝統文化を継承する 地域社会との共生

地域特有の文化や伝統にふれることは貴重な体験です。一方で、伝統文化は彼らの生活に直結するもの。地域での持続可能な雇用の促進や、医療・教育の拡充につながるよう、支援の展開を目指します。



ゼロインパクトを目指す 厳格なプロトコル

環境への影響を最小限に抑えるため、下船時には専門家チームを動員し、厳格なプロトコルを実施しています。訪問地域の社会的影響についても時間をかけて調査し、地域住民の意見を尊重します。



ポナン財団による 環境保護支援

「自然とは守るべき共通の宝」という考えのもと、ポナン財団を設立。海洋保護プロジェクトや極地研究を支援しています。さらに、先住民族との交流の促進を目指します。

リピーター特典 ポナンヨットクラブ

2回目以降のご乗船のお客さまにはポナンヨットクラブの会員特典をご用意しています。船上でも寄港地でも、特別なサービスをご用意しています。



	MAJOR メジャー	ADMIRAL アドミラル	GRAND ADMIRAL グランドアドミラル	COMMODORE コモドア
	2回目のクルーズをご予約いただいた方	4回目のクルーズをご予約いただいた方	7回目のクルーズをご予約いただいた方	20回目のクルーズをご予約いただいた方
次回のクルーズの予約割引	5%	7.5%	10%	12.5%
船内でのお支払いの割引(寄港地観光を除く)		20%	25%	25%
オンボードクレジット	€50	€100	€150	€200
ランドリーサービス無料	✓	✓	✓	✓
ポナンヨットクラブ会員限定のプライベートクルーズにお申し込み可能	✓	✓	✓	✓
客室のアップグレード無料		✓	✓	✓
手数料不要でコース変更が可能			✓	✓
優先乗船				✓

※各特典には適用条件がございます。詳しくはお問い合わせください。

お問い合わせ・お申し込みは下記まで



<http://www.ponant.jp>