

Asia Cruise

新時代の客船が、いよいよ日本へ!

世界中から注目を集めている、話題の船が日本に来航します。

アジア最大級16.9万トンのスペクトラム・オブ・ザ・シーズ。

最先端技術を満載した、ロイヤル・カリビアンが誇る巨大エンターテインメント客船です。

直行便も豊富なアジアクルーズはご旅行に最適。さあ、冒険の旅へ。再び出かけましょう!

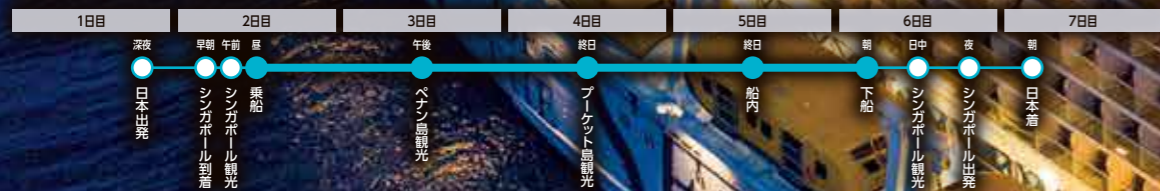
ロイヤル・カリビアン・インターナショナルは、
さまざまな船上初の施設を生み出してきたクルーズ業界をリードする革新的な船会社です。
創業53年、26隻の客船を保有し、19年連続でベストクルーズラインを受賞しています。



気楽に乗船できる!

シンガポールへは機中泊のフライトも多数。
1週間のお休みで効率よく楽しめます。

[参考プラン]ベナン・ブーケットクルーズ4泊5日



体験して感じた/ クルーズの3つの魅力

① クルーズって、かなりお得! 全部コミコミ! クルーズ代金 一泊 1万円台~



船内はほとんど無料で
お得いっぱいでした!

クルーズは移動費や宿泊費、食費等をすべて含んでいるので、実はリーズナブルなのです。

※船内施設や各種アクティビティは、船や航路によって異なります。詳しくはP.6をご覧ください。



移動費



食費



宿泊費



ショー



イベント



娯楽

[クルーズ代金に含まれないもの]アルコール/バーやカフェのお飲み物/スペシャルティレストラン/寄港地観光
エステやクリーニングのサービス/通信費/一部の有料アクティビティ等

② クルーズって、かなりラク!



目覚めれば次の寄港地。
手ぶらで観光もできるんです!

大型客船は「動くホテル」。ホテルを変える必要もなく客室に荷物を置いて手ぶら感覚で寄港地観光ができます。「旅行は好きだけど疲れるのはイヤ」という人にも船旅はおすすめ!

③ クルーズって、かなり安心!



困った時はクルーに相談! いねいに対応してくれます。

ウイルス対策は万全で、医療施設も完備しているので安心です。公共エリアは内線電話があり、どこからでも連絡でき迷子の心配はありません。また、フレンドリーなクルーは、とても頼りになります。

SPECTRUM OF THE SEASSM [スペクトラム・オブ・ザ・シーズ]

楽しさ、ビッグスケール! アジア最大級16.9万トン!

クアンタムクラスをさらにバージョンアップした
ウルトラクアンタムクラスの壮大な船内を遊び尽くそう!

A [アクティビティ] Activity

スカイダイビングに空中ゴンドラ、
バンパーカーなど、大興奮の
アミューズメントが盛りだくさん!



アイフライ
(スカイダイビング)



フローライダー (サーフィン)



シープレックス&バンパーカー



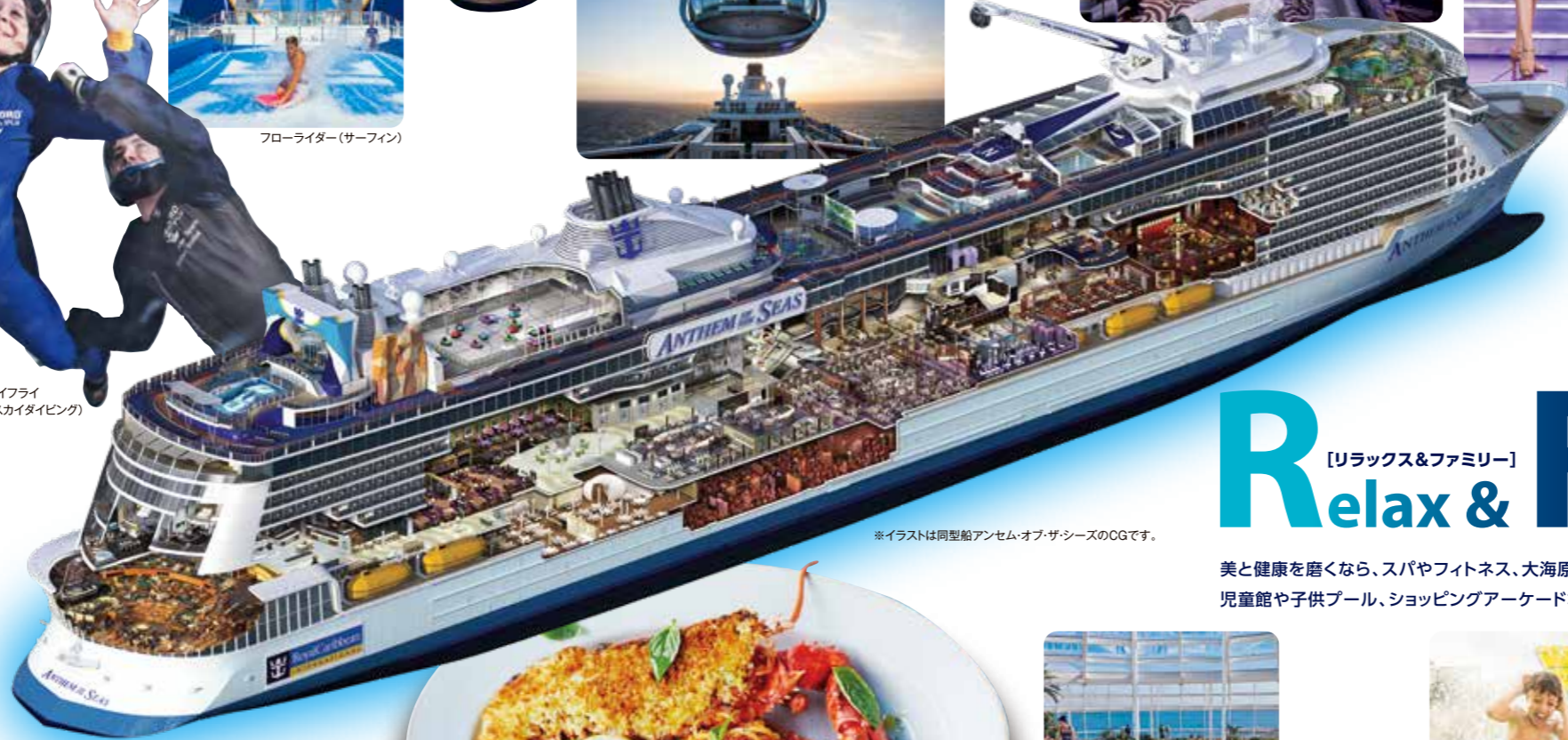
ノースター
(空中ゴンドラ)



トゥセブンティ
(展望ラウンジ)



ロッククライミング



※イラストは同型船アンセム・オブ・ザ・シーズのCGです。



ジェイミーズイタリアン



メインダイニング



チョップス・グリル(ステーキ)



リーフ&ビーン(お茶専門店)



バイオニックバー(ロボットバー)



ソラリウム



スパ



子供用プール



アドベンチャーオーシャン(児童館)



スペクトラムの
詳細はこちら



船内を動画で
チェック!



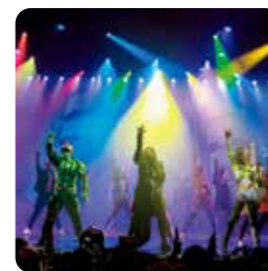
E [エンターテインメント] Entertainment

毎晩華麗なショーを「シアター」や展望ラウンジ「トゥセブンティ」で上演。
数々のベストエンターテインメント賞を受賞し、
最新技術を駆使したショーは感動のひととき。

※下記は2023年時点での演目一例です。



シアターショー(ショーガール)



シアターショー(エフェクターズ)



トゥセブンティショー(シルクロード)

R [リラックス&ファミリー] Relax & Family

美と健康を磨くなら、スパやフィットネス、大海原を眺める屋内プールもおおすすめです。
児童館や子供プール、ショッピングアーケードなど、家族で楽しめる施設も充実。

R [レストラン&バー] Restaurant & Bar

摩訶不思議な創作料理やロボットバーテンダーまで、個性的な飲食店がズラリ。
火鍋、鉄板焼き、四川料理など、アジアフードも多彩にご用意しています。



ワンダーランド
(創作料理)

【施設一覧】

施設名	デッキ
シアター	3・4・5
トゥセブンティ(展望ラウンジ)	5・6
ミュージックホール	3・4
スターモメント(カラオケ)	4
屋外ムービースクリーン	14
カジノ	3
スカイパッド(VR/バンジージャンプ)	\$ 15・16
ノースター(空中ゴンドラ)	\$ 15・16
アイフライ(船上スカイダイビング)	\$ 16
シープレックス&バンパーカー(体育館)	15
フローライダー(船上サーフィン)	16
ロッククライミング	15

\$は有料アクティビティです。その他一部の施設が有料になる場合があります。

施設名	デッキ
ブル・ソラリウム	14
スパ・フィットネス	13
サイト専用ラウンジレストラン	14・16
アドベンチャーオーシャン(児童館)	11・12
スプラッシュアウェイ(子供用プール)	14
ゲストサービス	4
寄港地観光デスク	5
ロイヤルエクスプローナード	4
ショップ	4
フォトショップ	5
医務室	2

【飲食店一覧】

基本のお食事	内容	カバーチャージ	デッキ
メインダイニング	フルコース料理	無料	3,4,5
ワインジャマー	ビュッフェ	無料	14
カフェ270	軽食(朝・昼)	無料	5
ルームサービス	24時間注文可能	1回\$7.95	-

軽食・ラウンジ	内容	カバーチャージ	デッキ
ソレントス	ピザ	無料	14
ドックハウス	ホットドッグ	無料	15
ライフ&ビーン	お茶専門店	アラカルト	4
ラッパチアリー	軽食・カフェ・ケーキ	アラカルト	4
スクーターバー	ビアバー	アラカルト	5
バイオニックバー	ロボットバー	アラカルト	5
ピンテージ	ワインバー	アラカルト	5
スプラッシュアウェイカフェ	カフェ・軽食	無料	14

※ カバーチャージとは、予約料(席料)で大人お一人様の金額です。カバーチャージをお支払いいただく、ほぼすべてのお料理を無料でお召し上がりいただけます。アラカルト料金は、お料理1品ごとに値段がついています。(どちらも飲み物は別料金) ※ アクティビティ、施設、イベントの内容およびレストランのカバーチャージは予告なく変更する場合があります。



アルティメットファミリースイート

■ スイート客室

最上階2デッキを利用した「アルティメットファミリースイート」は11名定員、217㎡。上階からの滑り台や、小プール、3Dカラオケ、エアホッケーセットもあり遊び心満載の客室です。スイート客室は専用のダイニング、ラウンジやバルコニーがあり、混雑することなくワンランク上のクルーズライフを満喫いただけます。



グランドロフトスイート



グランドスイート



ジュニアスイート



オーナーズスイート



ロイヤルジュニー

■ バルコニー客室



海側バルコニー



スタジオ・バルコニー

■ 海側客室



スーパーリア海側



スタンダード海側

■ 内側客室



スタンダード内側



スタジオ内側



【設備イメージ】

バルコニー客室例



洗面・シャワールーム

【客室標準設備】

- テレビ ■電話(目覚まし機能付) ■金庫
- 化粧台 ■クローゼット ■室内温度調節器
- アメニティ(タオル、石鹸、ボディソープ兼シャンプー)
- ヘアドライヤー
- 120V(日本同様A型プラグ)および220Vの電源
- バスタブ:スイート客室完備(車いすキャビンを除く)。スイート以外の客室はシャワーのみ
- ミニバー ■毎日の清掃のサービス

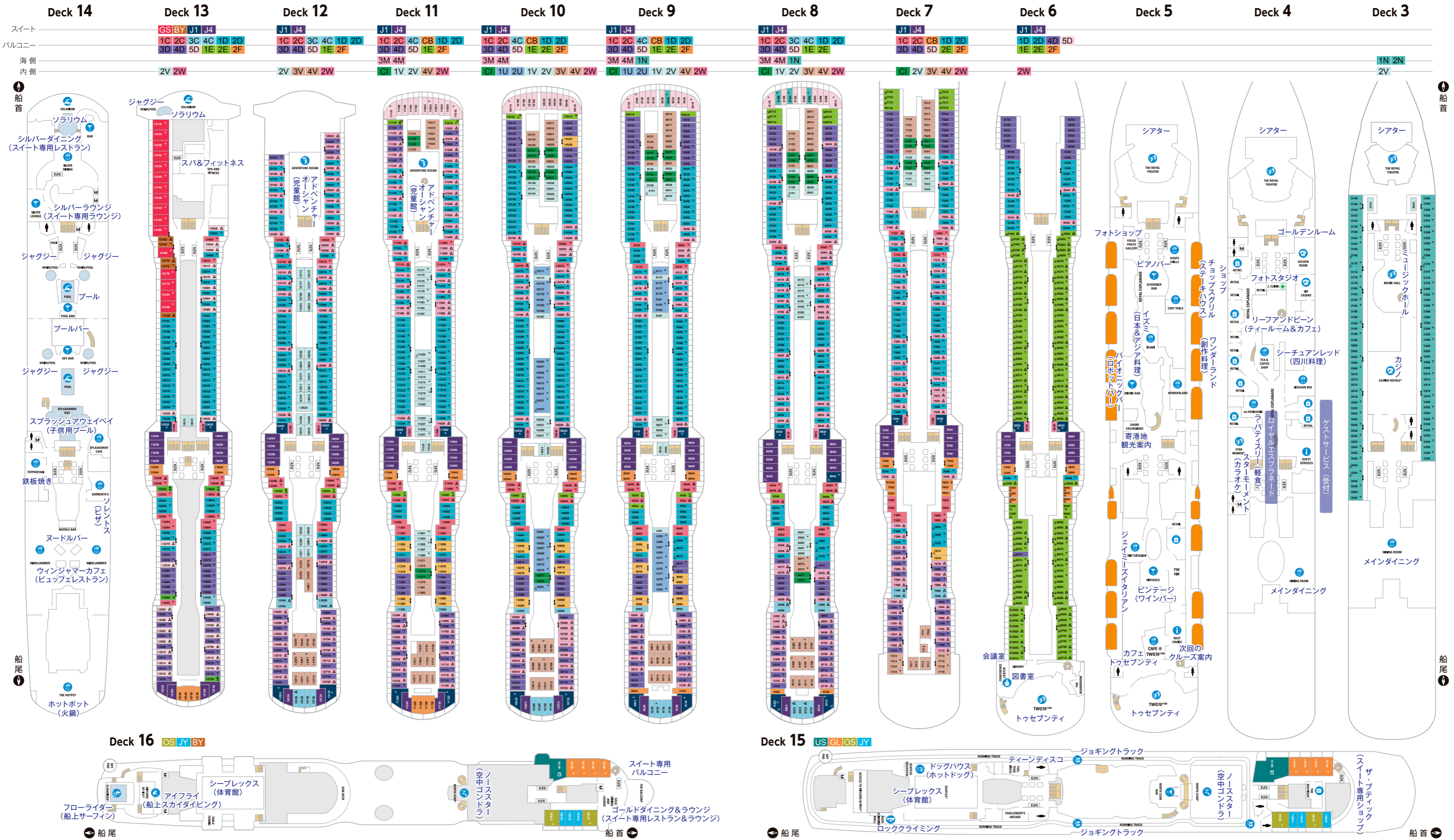
※客室の広さ(室内+ベランダ)見取り図はおおよその目安です。
 ※標準設備やスイート客室の特典は予告なく変更する場合があります。
 ※3-4名以上で利用できる客室はダブルサイズのソファベッドまたはブルマンベッドがあります。
 ※乗船日はツインベッド2つを合わせてダブルベッドに設置しておりますが、ツインに変更可能です。
 ※客室係にお申し出ください。(一部上級カテゴリーはツインにできない場合もあります)
 ※客室・洗面所には十分な収納スペースがあります。

【スイート客室の特典】

	ロイヤルスイートクラス名	スター US/GL	スカイ OS/GS/ JY/BY	シー J1/J4
スイート 専用エリア	ザ・バルコニー (デッキ16)	●	●	
	ゴールド・ダイニング&ラウンジ (デッキ16)	●	●	
	シルバー・ダイニング&ラウンジ (デッキ14)	●	●	●
スイート サービス	船内チップ無料	●	●	
	ロイヤルジュニー(執事)サービス コンシェルジュサービス	●	●	
スイート アメニティ	ウエルカム・ジャンパン	●		
	ウエルカム・フルーツバスケット		●	
	ペットボトルの水サービス	●	●	
	ミニバー無料(コカ・コーラ/水含む)	●	●	
	無料のクリーニング・アイロンサービス	●		
	デュクシアーナ社の高級マットレスと まくら使用	●		
	イタリア王室ご用達のフレット社の リネン使用	●		
	カプチャー社 ピロトープ・マットレス使用		●	●
	エスプレッソ・コーヒーマシン設置	●	●	●
	スリで使用するワンランク上の バスローブをご用意	●	●	●
ワンランク上の浴室アメニティ	●	●	●	
インターネット	高速インターネットVOOM 無料	●	●	
食事関係	スペシャルレストラン無料	●		
	飲み放題パッケージ付	●		
エンター テイメント	レストラン優先予約	●	●	
	スイートルラウンジで毎晩オードブルと カクテルをご用意	●	●	
ショップ	ショーの優先席	●	●	
	船内アクティビティの優先受付	●	●	
	スイート客室専用パーティへご招待	●	●	
	ショップからのお土産	●	●	
	乗組員から記念のギフト	●	●	
乗・下船	時計やジュエリーの 個別ショッピング対応	●	●	
	ワグニックのお試し歓迎	●	●	
	終日チャーターツアーご予約の場合 \$30割引	●	●	
	船内オールアクセスツアー割引	●	●	
	クルーズ優先乗船・下船	●	●	
	寄港地での優先下船・乗船	●	●	

【客室カテゴリー一覧】

	客室名	カテゴリー コード	広さ	定員
スイート	アルティメットファミリースイート [スタークラス]	US	217.9㎡+ 42.9㎡	11
	グランドロフトスイート [スタークラス]	GL	64.6㎡+ 20.0㎡	4
	オーナーズスイート [スカイクラス]	OS	50.2㎡+ 24.0㎡	4
	グランドスイート [スカイクラス]	GS	31.4㎡+ 10.1㎡	4
	スカイジュニアスイート [スカイクラス]	JY	24.8㎡+ 7.5㎡	2
	スカイバルコニー [スカイクラス]	BY	18.3㎡+ 5.1㎡	2-4
	ジュニアスイート [シークラス]	J1/J4	25.6㎡+ 5.1㎡	2-4
バルコニー	海側ラージバルコニー	1C/2C 3C/4C	16.4㎡+ 6.0㎡	2-4
	コネクティングバルコニー	CB	18.3㎡+ 5.1㎡	2
	海側バルコニー	1D/2D/3D 4D/5D	18.3㎡+ 5.1㎡	2-4
	海側バルコニー(視界不良)	1E/2E	18.3㎡+ 5.1㎡	2-4
	ステュディオ・バルコニー	2F	11.0㎡+ 5.1㎡	1
海側	スーパーリア海側	3M/4M	19.8㎡	2-4
	スタンダード海側	1N/2N	16.9㎡	2-4
	コネクティング内側	CI	15.4㎡	2
内側	スタンダード内側	1U/2U 3V/4V	15.4㎡	2-4
	スタンダード内側	1V/2V 3V/4V	15.4㎡	2-4
	ステュディオ内側	2W	9.3㎡	1



客室カテゴリー一覧
 ♥=11名定員
 ◆=1名定員

スイート客室
 US アルティメットファミリースイート/217.9m+42.9m♥
 GL グランドロフトスイート/64.6m+20.0m
 OS オーナーズスイート/50.2m+24.0m
 GS グランドスイート/31.4m+10.1m
 JY スカイジュニアスイート/24.8m+7.5m
 BY スカイバルコニー/18.3m+5.1m
 J1 J4 ジュニアスイート/25.6m+5.1m

バルコニー客室
 1C 2C 3C 4C 海側ラージバルコニー/16.4m+6.0m
 CB コネクティングバルコニー/18.3m+5.1m
 1D 2D 3D 4D 5D 海側バルコニー/18.3m+5.1m
 1E 2E 海側バルコニー(視界不良)/18.3m+5.1m
 2F ステューディオバルコニー/11.0m+5.1m◆

海側客室
 3M 4M スーベリア海側/19.8m
 1N 2N スタンダード海側/16.9m

内側客室
 C1 コネクティング内側/15.4m
 1U 2U スタンダード内側(バーチャルバルコニー)/15.4m
 1V 2V 3V 4V スタンダード内側/15.4m
 2W ステューディオ内側/9.3m◆

[デッキプラン内マーク説明]
 △ 3名用客室
 * 4名用客室
 □ 5名以上用客室
 † コネクティングルーム
 ‡ 車いす対応客室(全室シャワールーム)
 ◻ 一部視界が遮られる客室