

# SILVERSEA®

ラグジュアリーを体感する最上の船旅

シルバーシー・クルーズの世界



Cruise in Superlative Comfort

## 気品ある最上の空間で 豊かな時間を過ごす

まるで名門ホテルに滞在しているかのような上質なインテリアやホスピタリティ、メガシップに引けを取らない充実した施設とエンターテインメント。すべてのお客様に最上級の船旅をお楽しみいただくためのサービスや空間をご用意しております。シルバーシー・クルーズが誇る、真のラグジュアリーを体感してください。



Noと言わないサービスをポリシーに、お客様1名に対して約1名のスタッフを配置。また、全客室バトラーが対応しています。お客様をシャンパンでお出迎えし、荷解きをお手伝いしつつお好みのお飲物を揃えたり、朝食のご用意やベッドメイク、お出かけの支度など、さまざまなご要望にお応えするほか、お客様の気持ちに寄り添った、きめ細やかなサービスをご提供いたします。

居心地よく上品にまとめられた客室は、いずれも海を望む広々としたスイートルーム。お飲物の銘柄やバスアメニティのブランド、9種類の枕まで、お好みに合わせてお選びいただけます。世界有数のラグジュアリーブランドと提携し、細部に至るまで最高級品を用いた上質な空間で、この上ないくつろぎのひとときをお過ごしください。





プールやスパなど心身の健康を磨く施設も充実。贅沢な空間で、日々の疲れを心ゆくまで癒していただけます。世界有数の専門機関やアーティストと提携したイベントや各寄港地のゲスト・エンターテイナーによるステージを体験できるのもシルバーシークルーズならではの。至高の船旅をお約束いたします。



## シルバーシーが 選ばれる理由

シルバーシーでの旅が、皆さまにとって忘れ得ぬものになるよう、私たちはベストを尽くします。地球上で最も美しく、最も遠く離れた場所へお連れするだけでなく、バトラーサービス、寄港地観光、複数のレストランとスイートルームでのお食事など、最上級の快適さと優雅な時間を提供いたします。充実した「オールインクルーシブ」のプログラムを利用させていただくことによって、旅の途中で新たに必要となるものはなく、安心して世界の真の美しさを見つける旅をお楽しみいただけます。





**Atlantide**  
**アトランティード**  
 シーフード&グリル

大西洋の名称はギリシャ神話のアトラスに由来します。神話の世界にインスピレーションを得たレストランで、ゆったりとくつろいだ雰囲気の中で食事が楽しめます。(ミュージズ/162席、ムーン/220席)



**Indochine**  
**インドシナ**  
 アジアン・フュージョン

太古の昔から旅行者を魅了してきたスパイスルート。マルコ・ポーロはアジアで未知の味に出会いました。かつては謎に満ちた大陸の料理を洗練されたスタイルで提供します。(ミュージズ/180席)

## 新しいコンセプトによるダイニング

クルーズライフの楽しみのひとつが食事。シルバーシー・クルーズはさまざまな試行を重ねて心満ち足りるサービスを図ってきました。シルバー・ミュージズではメインダイニングを設置しないというコンセプトのもと、ダイニング・オプションを展開。596名のゲストに対して、8カ所のダイニングを設け、幅広い選択肢を提供することで、船上における充実したお食事の時間を提供しています。



**Kaiseki**  
**カイセキ**  
 ジャパニーズ

インターナショナル・ジャパニーズレストランです。昼食は見た目が繊細でバランスのとれた料理を提供。夜は料理人による“和の演出”を利かせた鉄板焼きが楽しみです。(ミュージズ/38席、ムーン/30席)



**La Dame**  
**ラ・ダム** フレンチ

トップシェフによるオーダーメイドメニューを提供し、フレンチダイニングの素晴らしさを最大限に表現しています。シックでコンテンポラリーな雰囲気の中、真っ白なテーブルリネンとシルバーシーならではの白手袋を着用した非の打ちどころのないサービスをご堪能ください。(ミュージズ/30席、ムーン/56席)



**La Terrazza**  
**ラ・テラツァ** イタリアン

トラディショナルなイタリアンレストランです。著名なシェフ、アルベルト・コロポが監修。新鮮な食材に、シェフが情熱を注ぎ、独特の風味豊かな料理が供されます。(240席)



**The Grill**  
**ザ・グリル** ステーキ・グリル

夜はオープンで熱した400℃溶岩の岩の上で肉や魚、野菜をゲストの好みに合わせて調理します。昼間はロティサリーとグルメサラダバー、ハンバーガーになります。(108席)



**Spaccanapoli**  
**スパッカ・ナポリ** ピザ

イタリア料理の中でも人気のピザ。シルバー・ミュージズは船上に専用ピッツェリアを設けました。テイクアウトして好きな場所で食べることも。自由気ままに活用できるのが魅力です。(56席)



**S.A.L.T. Kitchen**  
**S.A.L.T.キッチン** インターナショナル  
 デスティネーションに特化したレストランで、寄港する土地の郷土料理、文化、豊かな食の歴史をお楽しみ下さい。(ムーン/154席)



**Silver Note**  
**シルバー・ノート**  
 インターナショナル

本格的なジャズクラブを模したレストランで生演奏が楽しめます。食事は小皿で供されるタパススタイル。好みの料理を味わえます。(56席)

# オールインクルーシブの生活

安心して旅を堪能できる快適さを提供することを保証いたします

ゲストの皆さまに、「さまざまな発見」に没頭していただくためには、私たちスタッフがいかにその他のことをカバーできるかが重要になります。乗船前から、そして下船した後も、私たちの充実した「オールインクルーシブ・サービス」によって、シルバーシーの特徴である圧倒的な安心感と快適さを提供いたします。言葉にならないようなニーズさえも先取りする業界屈指のサービスは他社の追随を許しません。これによって、リラックスしながら新たな発見を見つけられるような自由な船上生活を手にすることができます。

\*エクスペディション・クルーズでは、すべての寄港地観光が含まれています。2022年3月、4月、5月に開始するクラシッククルーズでは、船とクルーズによっては、1港/1日あたり1つの寄港地観光が利用可能です。

※シルバーシーでは、記載されているすべての項目をお客様に提供するよう努めていますが、ガラパゴスなど特定の寄港地では一部の項目が除外される場合があります。

クルーズ料金に含まれるもの：

- NEW 寄港地観光ツアー\*
- バトラーサービス、船内でのチップ
- 多彩な食事を提供する複数のレストランとスイートルームでの24時間ダイニングサービス
- スイートルームおよび船内でのアルコール含むプレミアムドリンクの提供(ヴィンテージワイン等は有料)
- 無制限のWi-Fi
- ポートチャージ、Tax

シルバーシー・エクスペディションズのみに含まれるもの：

- 現地国内でのフライト
- 優秀なエクスペディション・チーム
- 充実したレクチャー、ガイド付きゾディアックツアー、陸上・海上のツアー、アクティビティ
- バックパック、ウォーターボトル、パルカを含む無料の旅の装備品

## 最高の快適さ

シルバーシーのすべてのスイートルームには、バトラー、オーシャンビュー、豪華なアメニティが用意されており、ゲストの方々に快適にお過ごしいただけます。スイートルームの選択肢は豊富にあります。その一部をご紹介します。

### オーナーズ・スイート



オーナーズ・スイート(シルバー・ミュージック)

### ロイヤル/グランド・スイート



ロイヤル/グランド・スイート(シルバー・ミュージック)

### シルバー・スイート



シルバー・スイート(シルバー・ミュージック)

### ベランダ・スイート



ベランダ・スイート(シルバー・スピリット)

# シルバー・ノヴァ

SILVER NOVA



11  
10  
09  
08  
07  
06  
05  
04  
03

## 客船の仕様

総トン数:54,700トン  
 全長:244.16m  
 全幅:9.6m  
 乗客定員:728名  
 乗組員数:556名  
 就航:2023年

## 客室カテゴリー

- オティウム・スイート
- オーナーズ・スイート
- グランド・スイート
- マスター・スイート
- シグネチャー・スイート
- シルバー・スイート
- ジュニア・グランド・スイート
- プレミアム・メダリオン・スイート
- メダリオン・スイート
- プレミアム・ベランダ・スイート
- デラックス・ベランダ・スイート
- スーペリア・ベランダ・スイート
- クラシック・ベランダ・スイート

11

10

09

08

07

06

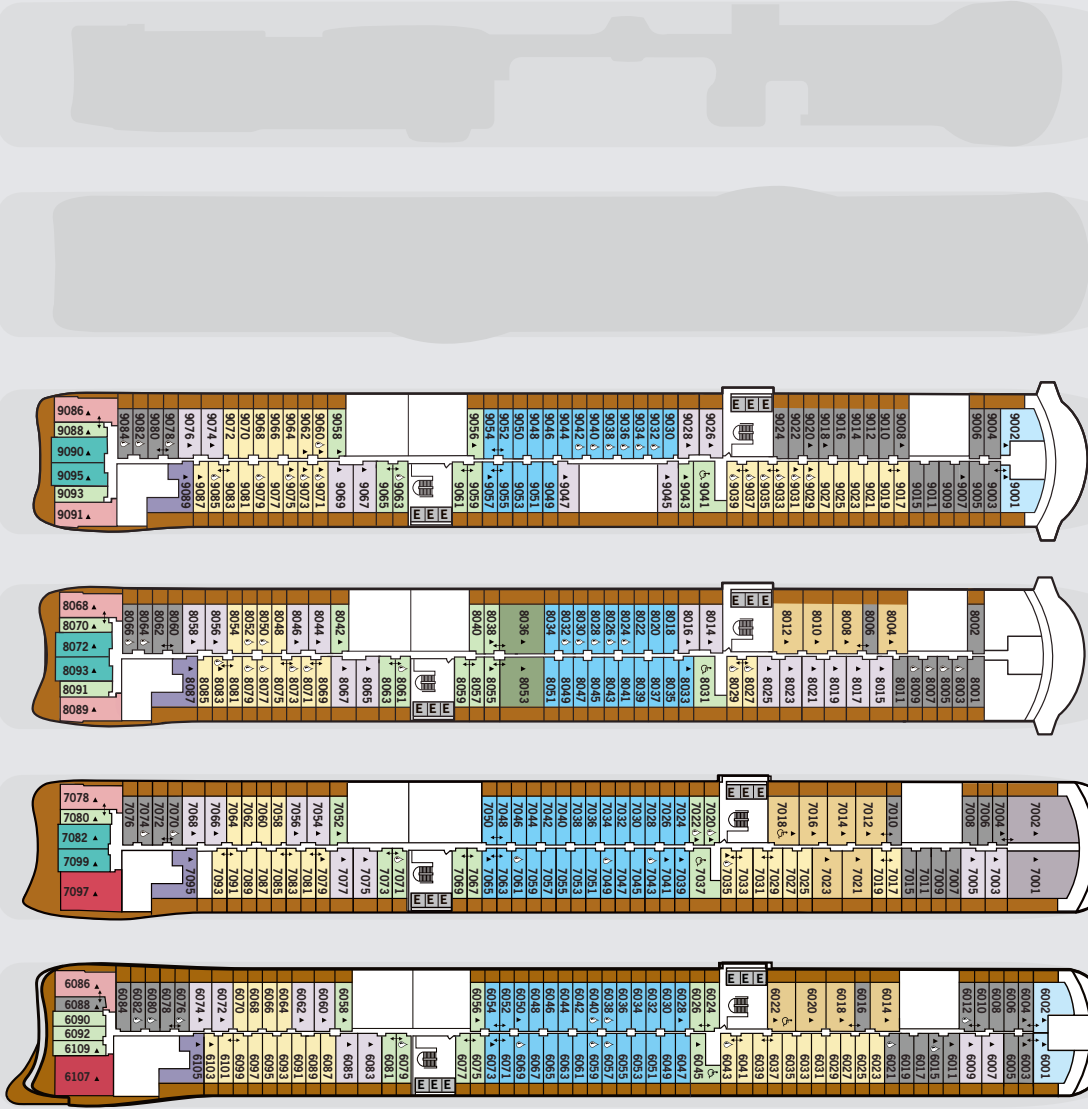
05

04

03

- ◆ コネクティングスイート
- ▲ 3人使用対応スイート
- ♿ 車椅子対応スイート
- ♨ バスタブ&シャワー付きベランダスイート

☆パブリックスペースは未発表のため空欄となっています。今後、断続的に発表される予定です。(2022.4.10付)



# シルバー・ドーン / シルバー・ムーン / シルバー・ミューズ

SILVER DAWN & SILVER MOON & SILVER MUSE

11  
10  
09  
08  
07  
06  
05  
04



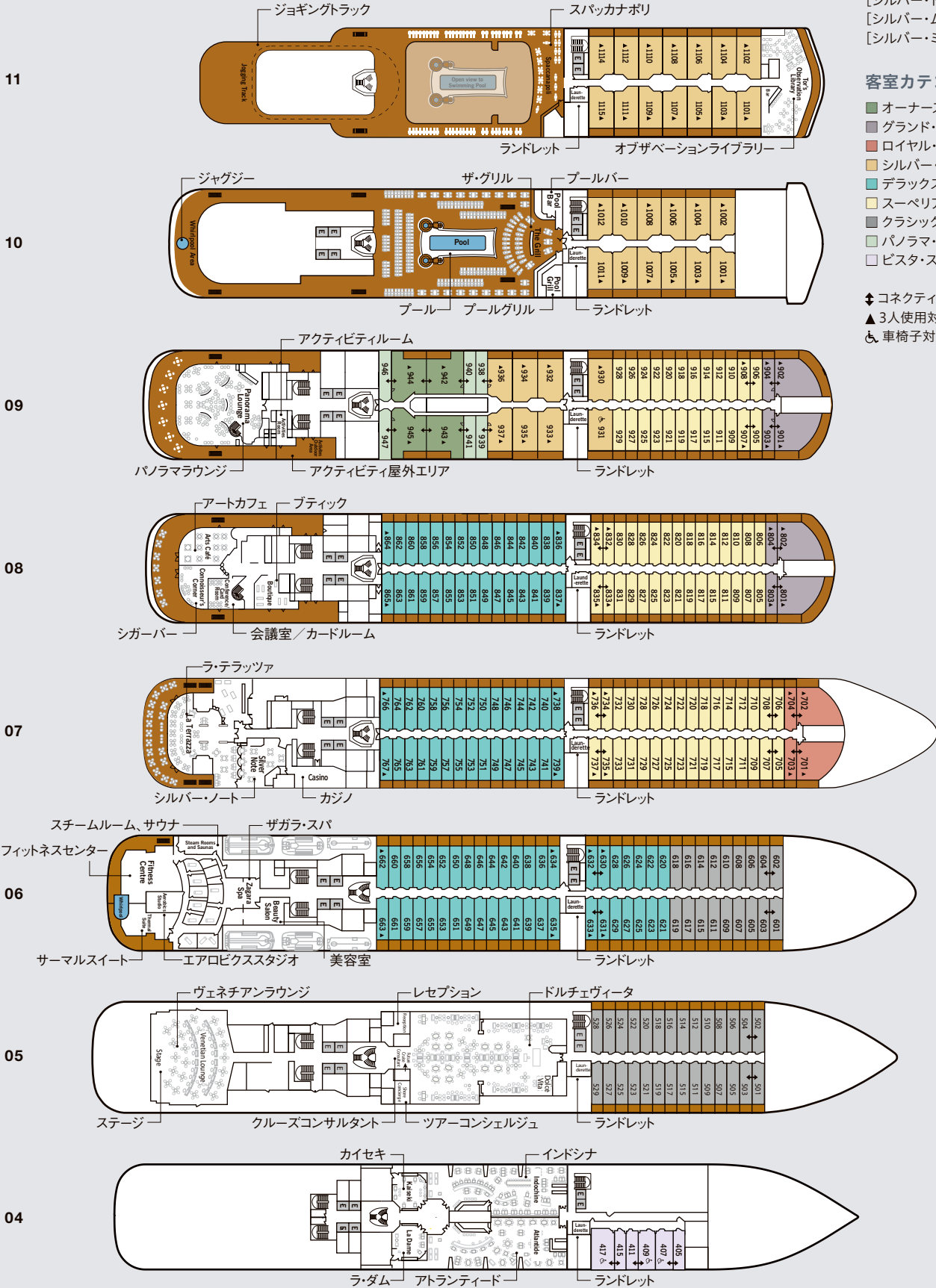
## 客船の仕様

総トン数:40,700トン  
 全長:212.8m  
 全幅:27.0m  
 乗客定員:596名  
 乗組員数:411名  
 就航:  
 [シルバー・ドーン]2021年  
 [シルバー・ムーン]2020年  
 [シルバー・ミューズ]2017年

## 客室カテゴリ

- オーナーズ・スイート
- グランド・スイート
- ロイヤル・スイート
- シルバー・スイート
- デラックス・ベランダ・スイート
- スーペリア・ベランダ・スイート
- クラシック・ベランダ・スイート
- パノラマ・スイート
- ビスタ・スイート

- ◆ コネクティングスイート
- ▲ 3人使用対応スイート
- ♿ 車椅子対応スイート



※上記はシルバー・ミューズのデッキプランです。シルバー・ドーン/シルバー・ムーンはインドシナがS.A.L.T.キッチンへ変更、ラ・ダムが8デッキ、シガーバーが9デッキにあるなど一部異なります。詳しくはウェブサイトでご確認ください。www.silversea.com

# シルバー・スピリット

SILVER SPIRIT



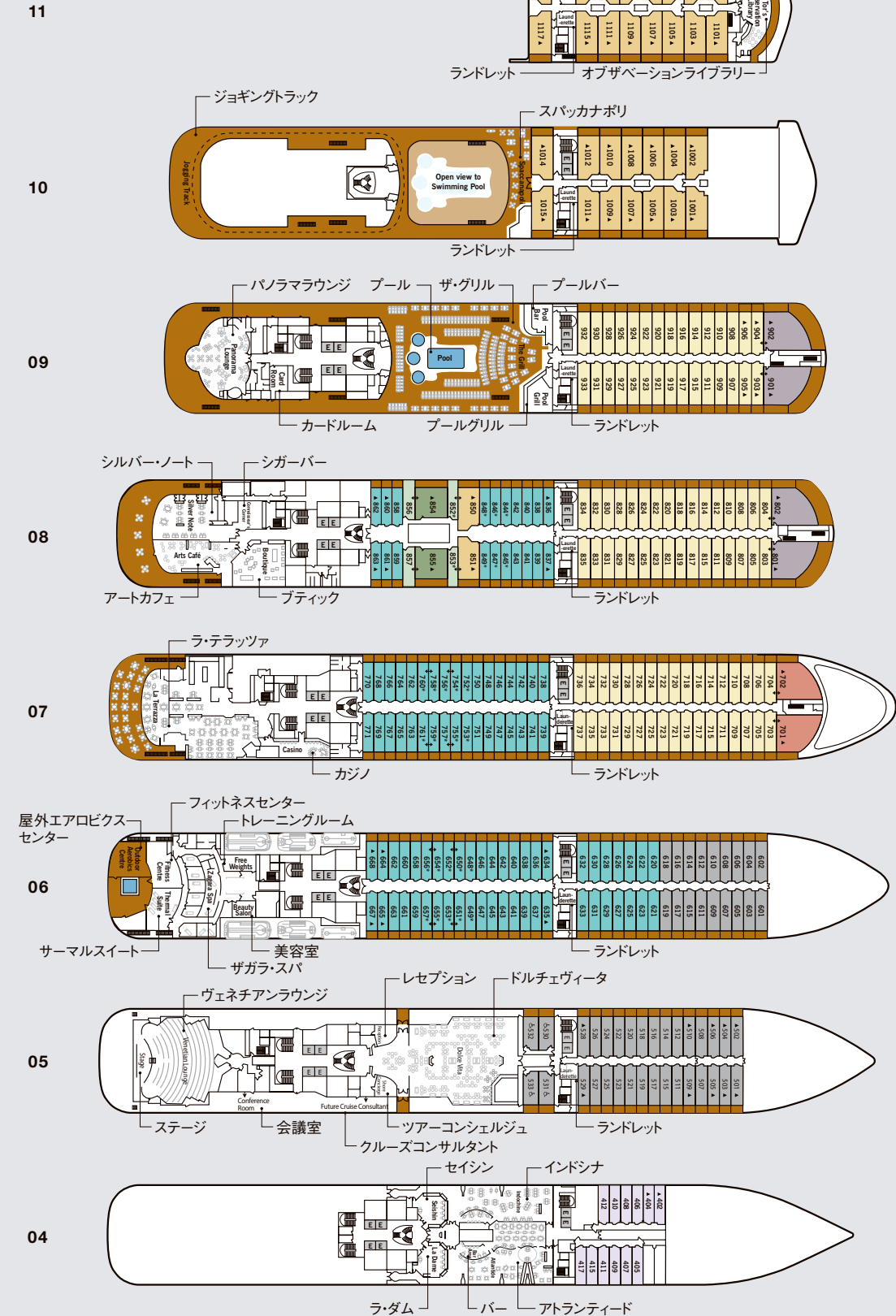
## 客船の仕様

総トン数: 39,519トン  
 全長: 210.7m  
 全幅: 26.5m  
 乗客定員: 608名  
 乗組員数: 411名  
 就航: 2009年 (2018年改装)

## 客室カテゴリー

- オーナーズ・スイート
- グランド・スイート
- ロイヤル・スイート
- シルバー・スイート
- デラックス・ベランダ・スイート
- スーペリア・ベランダ・スイート
- クラシック・ベランダ・スイート
- パノラマ・スイート
- ビスタ・スイート

- ◆ コネクティングスイート
- ▲ 3人使用対応スイート
- ♿ 車椅子対応スイート
- \* ウォークインレインシャワー  
付きバスルーム(バスタブなし)



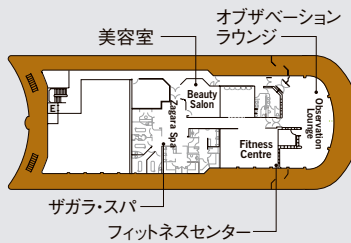


# シルバー・ウィisper / シルバー・シャドー

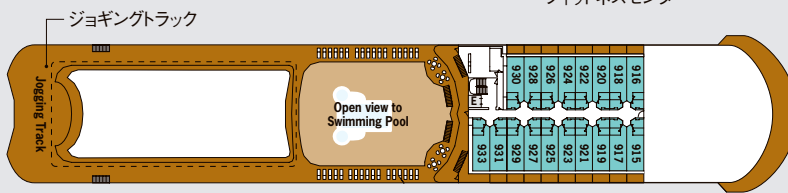
SILVER WHISPER & SILVER SHADOW



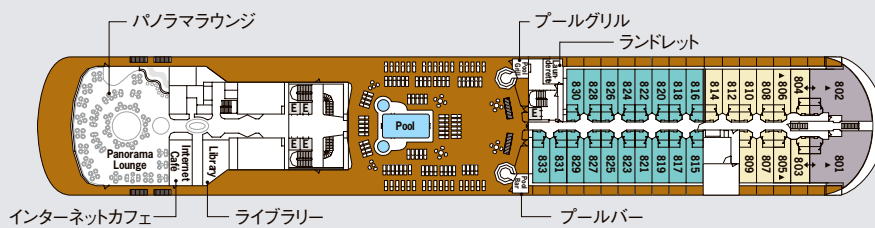
10



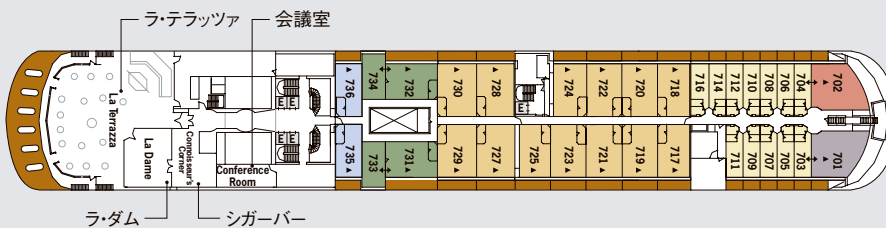
09



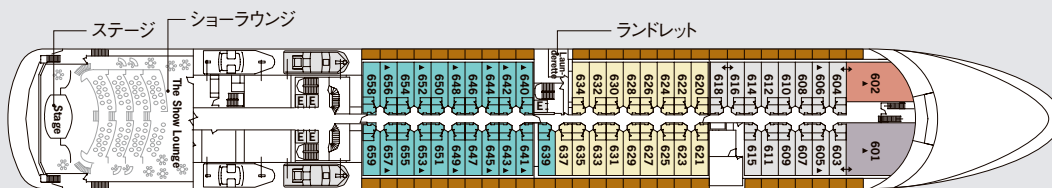
08



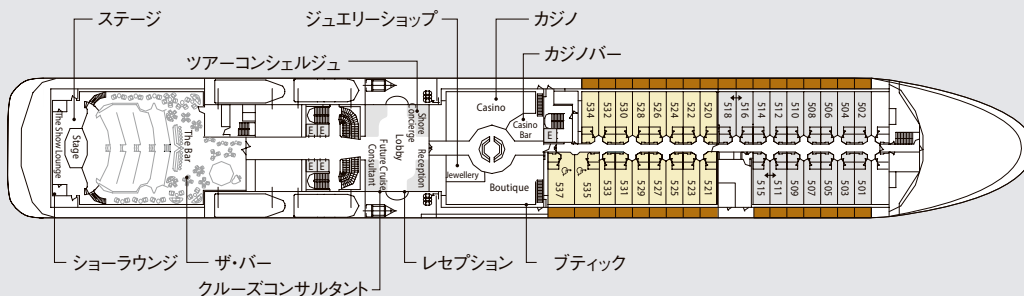
07



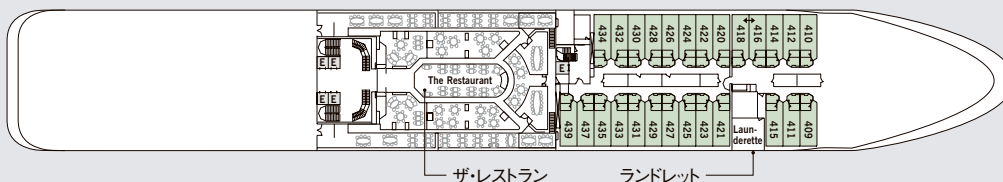
06



05



04



## 客船の仕様

総トン数: 28,258トン  
全長: 186.0m  
全幅: 24.9m  
[シルバー・ウィisper]  
乗客定員: 388名  
乗組員数: 302名  
就航: 2001年(2018年改装)  
[シルバー・シャドー]  
乗客定員: 388名  
乗組員数: 302名  
就航: 2000年(2019年改装)

## 客室カテゴリ

- オーナーズ・スイート
- グランド・スイート
- ロイヤル・スイート
- シルバー・スイート
- メダリオン・スイート
- デラックス・ベランダ・スイート
- スーペリア・ベランダ・スイート
- クラシック・ベランダ・スイート
- ビスタ・スイート

- ◆ コネクティングスイート
- ▲ 3人使用対応スイート
- ♿ 車椅子対応スイート

※上記はシルバー・ウィisperのデッキプランです。シルバー・シャドーは改装により、シンガーバーとカジノが8デッキにあるなど若干異なります。詳しくはウェブサイトでご確認ください。www.silversea.com

# シルバーシー・クルーズは 探検クルーズも豊富に ラインアップ!

世界最高レベルのエクスペディション  
シップとして注目されています

**SILVERSEA®**

EXPEDITIONS

～ラグジュアリー・エクスペディションズ～

ラグジュアリーな冒険の旅を提供している「シル  
バーシー・エクスペディションズ」。北極や南極、  
ガラパゴス群島など、自然美が色濃く残る秘境  
の地を巡るクルーズをご用意しています。従来  
の船旅では味わえない究極の体験を、ぜひご  
堪能ください。

**Royal  
Geographical  
Society**  
with IBG

Advancing geography  
and geographical learning

シルバーシー・エクスペディションズで  
は、地理学の権威「英国王立地理  
学会」と提携し、歴史・科学的に高度  
な観光プログラムを開発し、それらを  
活かしたエクスカッションを無料でお  
楽しみいただくことができます。



シルバーシー・エクスペディションズでは、  
冒険心にあふれたお客様のための刺激  
的なコースを多彩にご用意しています。生  
物学者や人類学者など、その道を極めた  
情熱にあふれる専門家たちがクルーズに  
同行。手つかずの雄大な自然や野生動  
物に出会える、新しい発見に満ちたバケ  
ーションをご提供します。



北極から南極まで、知られざる自然美を巡  
りながら、ラグジュアリーな船上の時間も楽  
しめる、シルバーシー・エクスペディション  
ズ。客室にはバトラーサービスを備え、ク  
ルーズエリアの特色を生かした美食もご  
用意。最上級のサービスを受けながら、冒  
険の旅を満喫していただけます。



## 乗船ガイド

### 乗船/下船

乗船時間はトラベルジャーナルにてご案内いたしますのでご確認ください。通常乗船日は午後2時から出航の2時間前まで、船が停泊する場合は初日の午後8時までにご乗船ください。下船日は午前8時30分(探検船は午前8時)までにお部屋を空けていただくようお願いいたします。下船開始は通常、入港から約2時間後となります。

### シルバーショアバゲージバレット

ご自宅でお預けになったお荷物をダイレクトに船上までお届けするサービスです。空港のセキュリティチェックやエアラインの荷物重量制限に煩わされることなくご旅行いただけます。お帰りの船上からご自宅までのサービスもごございます。

### ビジターの乗船について

乗船日や寄港地でゲストをご招待なさりたい方は出航日の14日前までにシルバーシーに書面で申請してください。ビジターには人数制限がございます。

### 記念日

誕生日や結婚記念日を船上でお迎えになる方は乗船1ヶ月前までにシルバーシーまたはご予約の旅行会社までご連絡ください。お客様の特別な日を演出させていただきます。

### 服装

日中はカジュアルな服装でお過ごしください。デッキ上や寄港地観光へお出かけの時は歩きやすい靴をご用意ください。夕方以降のドレスコードは3種類に分けられ、毎日の船内新聞に記載されます。カジュアルはオープンネックのシャツ、スポーティなものでも良いでしょう。インフォーマルは女性はワンピースやパンツスーツ、男性はジャケット(ネクタイは任意)。フォーマルは女性はイブニングドレスやカクテルドレス、男性はタキシード、ディナージャケット、ダークスーツをお勧めいたします。

回数の目安	フォーマル	インフォーマル	カジュアル
5~7泊	1	3	1~3
8~9泊	1	4~5	3
10~13泊	2	5~7	3~4
14~18泊	3	7~11	4~6

※7泊以下のクルーズではドレスコードはカジュアルとインフォーマルのみとなります。※探検船はカジュアルとインフォーマルのみです。

### チップ

船内のチップはクルーズ代金に含まれておりますので、お支払いの必要はございません。

### クレジットカードと使用通貨

船内での使用通貨はUSDドルです。船内でのすべてのお支払いは下船時までに現金、あるいはクレジットカード(ビザ、アメリカン・エクスプレス、マスターカード)で精算していただけます。USDドルのトラベラーズチェックはご利用いただけますが、パーソナルチェックはお取り扱いしておりません。

### ブティック

デザイナーブランドのファッション、香水、シルバーシーブランド

のお土産の他、化粧品や日用雑貨もご用意しております。ご自由に店内をご覧ください。港に停泊中は税関規則により店は閉まります。営業時間は毎日の船内新聞に記載されておりますのでご確認ください。

### カジノ

ルーレット、ブラックジャック、スロットマシンがごございます。利用は18歳以上の方に限定されます。クレジットカード利用のキャッシングサービスもご利用できます。(所定の手数料がかかります)

### ビューティーサロン

ヘアスタイリング、マニキュア、ペディキュアなどのサービスがごございます。

### スパ

船上のスパは、革新的なトリートメントと最新のスパ技術を組み込んだスパです。お客様ひとりひとりのニーズやライフスタイルにあわせたサービスをご提供いたします。サウナ、スチームルームはご自由にお使いいただけます。

### フィットネスセンター

フィットネスセンターには最新の各種トレーニング機器を備えております。プログラムではエアロビクスやヨガ、ピラティスなどがごございます。

### 医療サービス

船内のメディカルセンターでは、医師および有資格看護師が24時間体制で対応いたします。この施設は、恒常的な疾病の治療の目的のために設置されているものではありません。医療目的の酸素濃縮器を持ち込む場合は、ご乗船前にシルバーシーの許可を得てください。

### ビジネスサービス

インターネットカフェは24時間お使いいただけます。ファクスの送信はレセプションにて承ります。電話、ファクスの受信は無料ですが、船からの発信には所定の料金がかかります。会議室、会議用設備もご利用いただけます。

### Eメールとインターネットアクセス

船内のインターネットカフェで、Eメールやインターネットをお使いいただけます。また、ご自身のパソコンをWiFiについてインターネットをご利用いただくことができます。WiFiアクセスは、お1人様1デバイスに対し、スタンダード回線が無制限でご利用いただけます。下記の客室をご利用のお客様は、お1人様2デバイス同時使用に対し、プレミアム回線(高速・大容量)を無制限でご利用いただけます。

【ミューズ/ムーン/スピリット】オーナーズ、グランド、ロイヤル、シルバースイート

【ウィスパ/シャドウ/ウィンド/クラウド/オリジン】オーナーズ、グランド、ロイヤル、シルバー、メダリオンスイート

【エクスプローラー】オーナーズ、グランド、シルバー、メダリオンスイート

※追加のインターネットパッケージも購入いただけます。WiFiサービスは常に保証されるものではありません。WiFiが利用できない場合もシルバーシーはその責を負わず、返金やクレジットの対象にはなりません。WiFiプログラムは変更される場合があります。

### コミュニケーション

各客室の電話からは船内および陸上へ直接電話することができます。陸上への電話は衛星通信を利用するため、つながりにくい場合がございます。陸から船へ連絡する場合の電話、ファクス番号は、乗船前に送付されるトラベルジャーナルをご参照ください。

### 郵便

船への郵便は、ポートエージェント宛てにお送りください。詳細はお問い合わせください。船上から葉書や手紙を出される場合はレセプションにて承ります。※ただし、現地の郵便事情についてはシルバーシーは免責となり荷物や郵便物の配達状況を追跡するなどは承ることができません。お客様の責任においてお預けください。

### 宗教サービス

無宗教の礼拝は毎週日曜日にごございます。カトリック、プロテスタントやユダヤ教などの特別なミサを行うこともごございます。

### ランドリー

ランドリー、プレス、ドライクリーニングのサービスはハトラーが有料で承ります。セルフサービスのランドリーコーナー(ランドレット)も用意されています。※シルバー・オリジンにはランドレットはございません。

### 電圧

船内の電圧は110V、および220Vです。全室にヘアドライヤーが備え付けられています。アイロンはランドレットに用意しておりますのでその場でご利用ください。※シルバー・エクスプローラーは220Vのみです。

### 喫煙

煙草、シガー、電子煙草、パイプの喫煙可能エリアはシガーバー内、パノラマラウンジとプールバーの屋外席の一部、シルバー・スピリット、シルバー・ウィスパ、シルバー・シャドウ、シルバー・ミューズ、シルバー・ムーンの9・10デッキ屋外エリア、シルバー・クラウド、シルバー・ウィンドの9デッキ屋外エリアです。またシルバー・エクスプローラーは5・6デッキ屋外エリアの一部です。その他の客室・ベランダを含む船内は禁煙となっております。

### 貴重品

全室にセーフティボックスが設けられていますのでご利用ください。現金、貴金属、カメラ、眼鏡、重要書類、その他個人的な所持品の損傷や紛失について、シルバーシーは責任を負いません。個人的に十分注意の上保管してください。

## 船内での食事

					ミューズ [SM]	ムーン [MO]	スピリット [SL]	ウィスパ [WH]	シャドウ [SS]	ウィンド [SW]	ドーン [DA]	ノヴァ [SN]
ザ・レストラン	メインダイニング	朝・昼・夕	オープンシーティング	-				●	●	●		
ラ・テラツァ	イタリアン	朝・昼・夕	夕食は要予約	-	●	●	●	●	●	●	●	
ザ・グリル	ステーキグリル	昼・夕	夕食は要予約	-	●	●	●	●	●	●	●	
ラ・ダム	フレンチ	夕	要予約	\$60	●	●	●	●	●	●	●	
アトランティード	シーフード&グリル	朝・昼・夕	オープンシーティング	-	●	●	●				●	
インドシナ	アジア・フュージョン	夕	オープンシーティング	-	●		●					
S.A.L.T.キッチン	インターナショナル	夕	オープンシーティング	-		●					●	
スパッカナポリ	ピッツェリア	昼・夕	オープンシーティング	-	●	●	●				●	
シルバー・ノート	インターナショナル	夕	要予約	-	●	●	●				●	
カイセキ	日本料理	昼・夕	夕食は要予約	\$60(*1)	●	●					●	
セイシン	日本料理	昼・夕	夕食は要予約	\$40(*1)	●	●	●					
オール・アラウンド・ダイニング	ルームサービス(*2)	24時間	-	-	●	●	●	●	●	●	●	

(\*1) 昼食は無料(予約不要/オープンシーティング)にて、ご利用いただけます。 (\*2) ルームサービスでレストランのメニューを召し上がることもできます。詳しくは船上でご確認ください。  
※ 探検船のレストラン、ルームサービスは異なりますのでお問い合わせください。 ※ アレルギーマッチや減塩など特別食が必要なお客様は出航の75日前までにシルバーシーまたはご予約の旅行会社にお知らせください。できる限りの対応をいたします。



SILVER NOVA  
 シルバー・ノヴァ  
 乗客定員 728名 乗組員数 556名  
 総トン数 54,700トン 就航 2023年



SILVER DAWN  
 シルバー・ドーン  
 乗客定員 596名 乗組員数 411名  
 総トン数 40,700トン 就航 2021年



SILVER MOON  
 シルバー・ムーン  
 乗客定員 596名 乗組員数 411名  
 総トン数 40,700トン 就航 2020年



SILVER MUSE  
 シルバー・ミューズ  
 乗客定員 596名 乗組員数 411名  
 総トン数 40,700トン 就航 2017年



SILVER SPIRIT  
 シルバー・スピリット  
 乗客定員 608名 乗組員数 411名  
 総トン数 39,519トン 改装 2018年



SILVER WHISPER  
 シルバー・ウィスパー  
 乗客定員 388名 乗組員数 302名  
 総トン数 28,258トン 改装 2018年



SILVER SHADOW  
 シルバー・シャドー  
 乗客定員 388名 乗組員数 302名  
 総トン数 28,258トン 改装 2019年

EXPEDITIONS (探検船)



SILVER CLOUD  
 シルバー・クラウド  
 乗客定員 254名 乗組員数 212名  
 総トン数 17,400トン 改装 2017年



SILVER WIND  
 シルバー・ウィンド  
 乗客定員 274名 乗組員数 239名  
 総トン数 17,400トン 改装 2021年



SILVER EXPLORER  
 シルバー・エクスプローラー  
 乗客定員 144名 乗組員数 118名  
 総トン数 6,072トン 改装 2018年



SILVER ORIGIN  
 シルバー・オリジン  
 乗客定員 100名 乗組員数 90名  
 総トン数 5,800トン 就航 2020年



クルーズ旅行なら、安心の専門店へ。 <https://www.cruiseplanet.co.jp>

クルーズプラネット

検索



HIS グループ 株式会社クルーズプラネット

観光庁長官登録旅行業第1739号

◎JATA正会員



旅行業公正取引協議会会員

有楽町本店

大阪本店

横浜支店

名古屋支店

コールセンター

☎03-6865-9600

☎06-4798-8001

☎045-224-8050

☎052-687-6877

☎03-6685-8020

〒100-0006 東京都千代田区有楽町2-10-1  
 東京交通会館ビル6階  
 総合旅行業務取扱管理者 小川 誠

〒530-0001 大阪市北区梅田1-8-17  
 大阪第一生命ビル12階  
 総合旅行業務取扱管理者 大野 義恵

〒220-6002 横浜西区みなとみらい 2-3-1  
 クイーンスタワーA2階  
 総合旅行業務取扱管理者 飯田 悦弘

〒460-0008 名古屋市中区栄3-7-12  
 サカエ東栄ビル7階  
 総合旅行業務取扱管理者 福田 大雅

〒102-0083 東京都千代田区麹町1-10-5  
 澤田麹町ビル4階  
 総合旅行業務取扱管理者 北野 博文