

SILVERSEA WORLD CRUISE 2025

 SILVERSEA®

TOKYO

C O N T R O T E M P O

NEW YORK

TIME TO SEE THE WORLD DIFFERENTLY  
WORLD CRUISE 2025

詳しくは旅行会社までお問い合わせください



[WWW.SILVERSEA.COM](http://WWW.SILVERSEA.COM)

SILVERSEA®

TOKYO

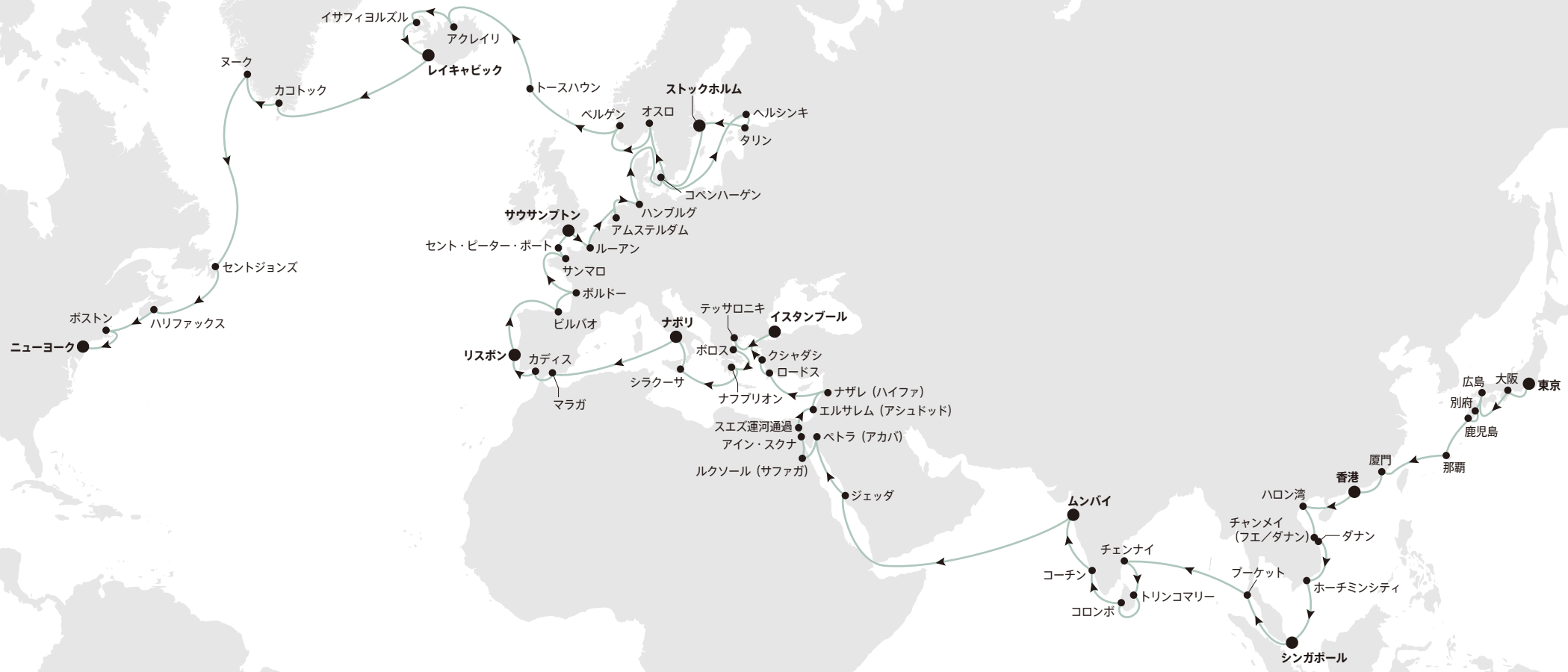
C O N T R O T E M P O

NEW YORK

TIME TO SEE THE WORLD DIFFERENTLY  
WORLD CRUISE 2025

東京～ニューヨーク | 2025年1月13日～5月29日  
136日間 | 30カ国 | 寄港地59か所

CONTROTEMPO(コントロテンポ)とはイタリア語で、音楽用語の「オフビート」という意味です。  
東から西へ、いつもと違う季節に、新しい場所へ。いつもとは違うリズムで旅をするというコンセプトで名付けられました。







# TIME TO SEE THE WORLD DIFFERENTLY

いざ出航  
世界周遊へ

新造船シルバー・ドーンの世界クルーズがいよいよ始まります。「季節」「日程」「航路」ともに、通常の船旅とはまったく異なったクルーズが、あなたをお待ちしています。寄港地は、世界30カ国、4大陸、59の港。そのうち19カ所はワールドクルーズでは初寄港地となります。

初めて訪れる場所で、現地で暮らす人々と視線を同じくして、その土地の本当の物語や秘密を解き明かすという、得がたい経験を独占してみましょう。



# SOUNDS OF THE FAR EAST

極東の鳴動



コントロテンポ(CONTROTEMPO)では、ワールドクルーズ出航前に日本の代表的な文化に触れられるプレ・クルーズツアー\*をお楽しみいただけます。その後、アジアの風景、音、味を探索する旅へと出航します。特に「味」を堪能する体験では、世界中の料理に影響を与えた第5の味覚、日本の「うま味」に関するプログラムを、S.A.L.T.でもご用意しております。



東京(日本) / 1月13日

東京の光、音、そしてビル群と寺院が織り成す壮大な光景を目に焼き付けてください。都心部だけでなく近郊都市にも足を延ばすことで、真冬のメガロポリス(都市群)という非日常を楽しめます。また、旅の始まりとなるウェルカムイベントでは、日本のエレガントな一面を垣間見るプログラムが用意されています。



那覇(日本) / 1月22日

沖縄の中心で、新しいワールドクルーズの寄港地が私たちを待っています。那覇は温暖な気候、透き通った海、澄み切った青空が広がる亜熱帯のパラダイスです。かつて琉球王国の首都であったこの地は、日本でも人気の名所であり、探検に夢中になれる古代遺跡群があります。



廈門(中国) / 1月24日～25日

何世紀にもわたり中国の玄関口として栄えてきた廈門(アモイ)がワールドクルーズの新たな寄港地となりました。活気あふれるこの街は、新旧が混在するユニークな寄港地として、好奇心旺盛な旅行者を魅了しています。古刹に見守られながら、近代的な高層ビルが立ち並ぶ混沌とした街では、伝統的なレストランと、現代的なレストランとが様々な食を提供しています。



CHAPTER

香港～シンガポール

# 2

# FAST CITIES, SLOW VIBES

息吹く都市



ウォーターフロントにあるマリーナベイ(シンガポール)

旅の第2章は、東南アジアの都市、伝統、文化に触れる時間となります。ベトナムのハロン湾、ホーチミンシティでは土地に根付く伝統的な食と現代的な食を探求していきます。遙か昔からの寺院が熱気ある街並みに飲まれながらも、時代の懸け橋となって存在し続ける姿に、アジアのパワーを感じずにはられないことでしょう。



ハロン湾(ベトナム)

ハロン湾(ベトナム) / 1月29日～30日

ハロン湾の島々は、龍の口から飛び散った宝石でできているという伝承があります。シルバー・ドーンはオーバーナイト寄港し、手つかずの自然を堪能します。エメラルドグリーンの海にそびえ立つカルスト(石灰岩)の光景は世界的にも有名です。島々の頂上の熱帯の緑が茂る光景も見どころです。



ダナンのサンワールド・バーナーヒルズにあるゴールデンプリッジ(ベトナム)

ダナン(ベトナム) / 1月31日～2月1日

2日間の滞在予定です。世界的にも知られたゴールデンプリッジやロン橋(ドラゴン橋)など、周辺地域までも含めて絶好の探索機会となります。ダナンでは美しいビーチの散策を楽しんでいただけるほか、古都フエにまで足を延ばすことも可能です。フエはベトナム最後の王朝である阮王朝(1802-1945)時代の多くの文化遺産があることで知られています。



ホーチミンシティ(ベトナム)

ホーチミンシティ(ベトナム) / 2月3日～5日

ベトナム最大の商都であるホーチミンシティは、眠らない街です。2泊3日の時間をかけて、この巨大都市をじっくりと堪能することができます。この街は旅と貿易の中心地として、何世紀にもわたって繁栄を遂げてきました。ベトナム戦争を語る博物館や遺構も多く残されています。



ワールドクルーズ限定イベント

# SPIRIT OF THE CHAM

チャム族の精神

2025年2月1日 - ダナン(ベトナム)

異時代への旅に出かけましょう。内陸へ20キロほど入った山間部に、4～13世紀にこの地を支配したチャンパ王国の壮大な祭祀施設が残るミーソン遺跡があります。イスラムとヒンディー文化が交錯する世界遺産の遺跡群、現地で暮らし続けるチャム族の人々の案内でゆったりと巡ります。



ミーソン遺跡(ハウアン、ベトナム)



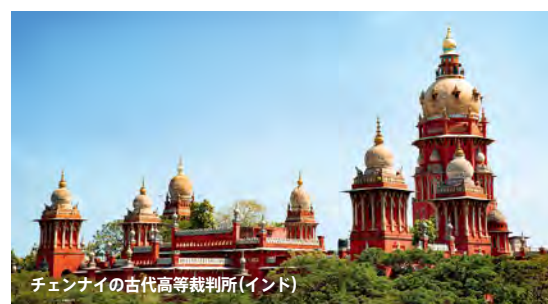
# A TEMPO FROM A DIFFERENT TIME

異なる時間の流れ



コーチンの漁師イメーシ(インド)

シンガポール、タイ、インド、スリランカでは、アジアの伝統を再発見して、過去の時間の流れを体験します。イースタン&オリエンタルエクスプレスに乗車し、緑豊かな熱帯雨林や絵に描いたような風景の中を蛇行しながら、コントロテンポ(CONTROTEMPO)ならではの陸上体験をすることも可能です\*。



チェンナイの古代高等裁判所(インド)

チェンナイ(インド) / 2月14日～15日

南インド東岸を代表する都市チェンナイでは、2日間にわたって本格的なタミル文化を体験することができます。料理、歴史、建築などいずれをとっても、現代的なライフスタイルと、大小の宗教的な寺院文化が交差しています。長く続く美しいビーチも魅力です。個性豊かな街が冒険心をくすぐります。



トリンコモラーのコネシュワラム寺院(スリランカ)

トリンコモラー(スリランカ) / 2月16日～17日

スリランカ北部のトリンコモラーに近づくと、これまでとは異なる時限の時間が流れ始めます。何世紀も前のポルトガルの要塞からは、2千年以上前の寺院が見えてきます。天然の入り江には、素晴らしいビーチとエメラルドグリーンの海がパノラマビューとなって広がります。街の遊歩道を散策すると、あらゆる時代の像やモニュメントをみることができます。



インド門、ムンバイ(スリランカ)

ムンバイ(インド) / 2月23日～24日

魅力的なムンバイをワールドクルーズで訪れるのは久しぶりのことになります。屋台から高級店、伝統的な料理からモダンなものまで、ムンバイにはすべてがそろっています。インド文化の中心地であるムンバイを流れる時間は、速くもあり遅くもあります。自分自身のテンポで、さまざまな体験を楽しめる場所なのです。

\*オプションツアー(有料)



ワールドクルーズ限定イベント

# SINGAPORE: A BIRD'S EYE VIEW

シンガポールを鳥瞰する

2025年 2月7日 - シンガポール(シンガポール)

街の中心部にあるホテルマリーナベイ・サンズの展望デッキに足を延ばしてみてください。まばゆいばかりの360度の眺めが広がります。お酒はもちろんシンガポール・スリング。57階のフロアにはさまざまな店が連なっています。街を見下ろしながら、グルメをお楽しみください。



シンガポールの景観イメージ



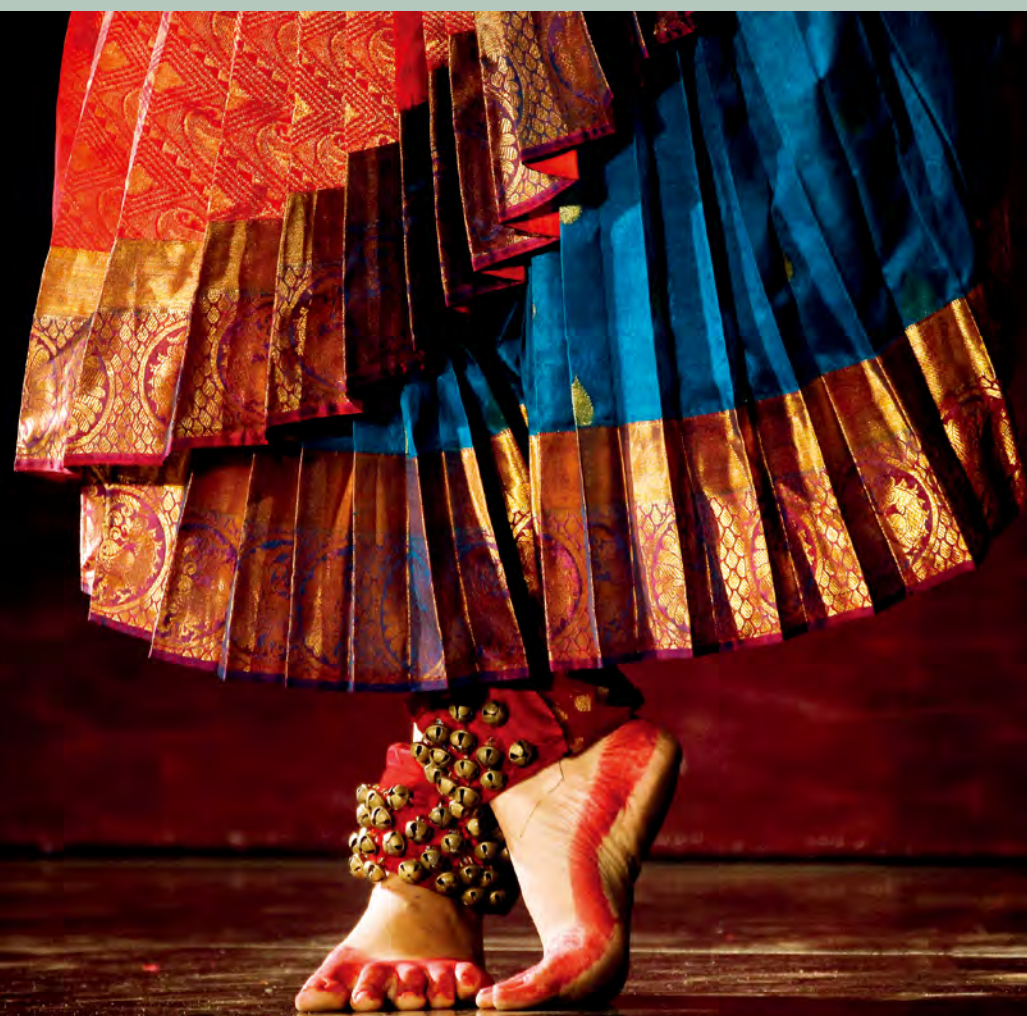
ワールドクルーズ限定イベント

# BOMBAY: CITY OF DREAMS

夢の街、ボンベイ

2025年2月23日 - ムンバイ(インド)

ハリウッドに対して「ボリウッド」と呼ばれるムンバイの映画産業。ここで作られた作品には、世界中で多くのファンがいます。ぜひ、ボリウッドと一緒に体験し、夢の街を舞台にした究極のラブストーリーをご鑑賞ください。歌、ダンス、音楽などを通して繰り広げられる壮大なヒンディー語のロマンスを、お食事とともにお楽しみください。





# THE SANDS OF TIME

砂の流れで時の経過を知る



ペトラのアル・カズネ遺跡(ヨルダン)

歴史を紐解くと、魔法としか思えないような新しい形で人間が時代を超える偉業を成し遂げ、建築や芸術などを創造した瞬間があります。それらの一部、ヨルダンのペトラ遺跡のようなモニュメントやエジプトのルクソールの驚くべき建造物は、現在も私たちの前に姿を見せています。これら遺跡群の探検を楽しんだのち、スエズ運河を渡り、イスラエルを訪れます。



ジェッダの水上モスク(サウジアラビア)

ジェッダ(サウジアラビア) / 3月2日～3日

7世紀に建てられた建築物や珊瑚礁を利用した家屋と、近代的なショッピングモールに見られるように、2つの時代が息づいている都市がジェッダです。1500年以上にもわたって、各地からの部族、商人、巡礼者の交差点であったこの壮大な都市は、聖地メッカへの玄関口であり続けました。国際的に彩られた文化や料理も楽しむことができます。



ルクソール神殿(エジプト)

ルクソール(エジプト) / 3月6日～7日

「世界最大の野外博物館」と呼ばれるルクソール遺跡での光景は、まさに圧巻の一言に尽きます。青空に映えるオレンジ色の神殿や円柱、それらの大きさは筆舌に尽くしがたく、必見の価値があります。ファラオが統治した古代エジプトの首都。3,400年以上前に建てられた建造物群があなたの到着を待ち構えています。



エルサレムの神殿の丘(イスラエル)

エルサレム(イスラエル) / 3月10日

美しさと秘密に満ちた古代神話の都市、エルサレムはゆっくりと姿を現します。歴史と時間とが刻み込まれた、狭い通りや路地が上下左右に錯綜し、大きな広場へと続いています。そこは、発見と再発見を求めている、宗教、物語、民族、文化の迷宮なのです。



ワールドクルーズ限定 ランドプログラム

# IN THE FOOTSTEPS OF THE PHARAOHS

古代ファラオの足跡をたどる

2025年 3月8日～9日 - アイン・スクナ(エジプト)

カイロ周辺の遺跡をめぐり、ファラオの威力と魔法を目の当たりにしながら古代エジプトの秘密を解き明かしましょう。アブディーン宮殿(ムハンマド・アリ朝の贅沢な宮殿)のプライベートツアー、間近に見るピラミッド、大エジプト博物館への特別入場など、ワールドクルーズのゲストだけに企画された贅沢な体験が用意されています。



ギザのピラミッドと大スフィンクス(エジプト)



# WHERE THE PAST DANCES

歴史が躍る場所



シラクサのオルティージャ島(イタリア)

太陽が地中海を照らし始めると、そこには中世の宝物、千年前の町、文明発祥の地が姿を現します。イスタンブール(トルコ)、ナフプリオン(ギリシャ)、シラクサー(イタリア)、ナポリ(イタリア)など、これらの街が刻んできた数千年の年月は、世界史そのものなのです。テッサロニキ(ギリシャ)やボロス(ギリシャ)といった新しい寄港地も加わります。地中海の風が奏でる、世界史のメロディーをお楽しみください。



イスタンブールのボスボラス橋(トルコ)

イスタンブール(トルコ) / 3月16日～17日

イスタンブールでは多くの水路、橋、街並み、民族に接することができます。数千年にわたり東洋と西洋の交差点であったこの街ではヨーロッパ側とアジア側で時間の流れが異なることを発見するでしょう。ゲストの皆さまには、トルコ風呂を体験し、有名なグランドバザールを散策していただけます。近代と古都、その両方を楽しむことができる十分な時間をご用意しております。



ボロスの景観イメージ(ギリシャ)

ボロス(ギリシャ) / 3月30日

ギリシャの典型的な小さな村であるボロスは、シルバーシークルーズでは初寄港となります。この街は、急峻な崖の上に建てられた修道院で知られるメテオラ岩窟群探検への出発地であり、ギリシャ最古で新石器時代(約1万年前～)の名残を伝えるセスクロ遺跡にも訪問できます。



ナフプリオンのブルジ要塞(ギリシャ)

ナフプリオン(ギリシャ) / 3月21日

近代ギリシャでは首都がアテネとなる前、ナフプリオンが首都でした(1829～1834)。この不思議でロマンチックな海辺の町には、いくつかの大きな城があります。有名なのが旧市街南部にある要塞跡アクロナフプリア。中世、ベネチア共和国時代に、さまざまな民族によって建てられた遺構からは、街を一望できます。



THEMES OF THE  
MEDITERRANEAN

地中海に流れる主旋律



リスボンのコメルシオ広場(ポルトガル)

地中海では、時間がゆっくりと心地よいリズムで流れます。海辺のカフェ、活気ある大衆食堂、壮大なビーチ。シルバーシー・ワールドクルーズでは初寄港となるナポリ湾を眺めながら、エスプレッソやカプチーノをお楽しみください。やがて船は、大西洋からのそよ風を浴びながら、カディス(スペイン)、リスボン(ポルトガル)へと進みます。



ナポリの街並みとベスビオ山の眺め(イタリア)

ナポリ(イタリア) / 3月25日～26日

薪窯から取り出したばかりのマルゲリータ・ピザの新鮮な香り。街の象徴ともなっている旧市街の賑やかな通りに並ぶカフェの前で飲むエスプレッソは格別です。ナポリには1泊2日の滞在予定です。古代遺跡や中世の王宮や城などは、多くが徒歩圏内にあります。



マラガのアルカサバ(スペイン)

マラガ(スペイン) / 3月29日～30日

フェニキア人によって3000年前に作られたという歴史を持つマラガ。旧市街を貫くマルケス・デ・ラリオス通りには、ブティック、レストラン、タバコ・バー、賑やかな屋外カフェなどが面しています。ピカソ博物館(ピカソはこの街で生まれました)、大聖堂、美しい海岸通りも見どころです。



オルベラのヌエストラ・セニョーラ・テラ・エンカルナシオン(スペイン)

カディス(スペイン) / 3月31日～4月1日

ジブラルタル海峡を越え大西洋に面した街、カディス。風、気温、土壌、そして流れるリズムが、地中海とは異なっています。ローマ時代の円形競技場、100年以上を費やして19世紀に完成した新古典主義様式の大聖堂など、ユニークな建築遺産を持つこの街で、スペインならではの風景をお楽しみください。



A COASTAL  
MOTIF

水辺の物語



私たちの旅コントロールテンポ(CONTROTEMPO)は、大西洋西海岸に近づくと新しい旋律が流れ始めます。リスボン(ポルトガル)やボルドー(フランス)のような歴史的都市から、サン・マロ(フランス)やセント・ピーター・ポート(ガーンジー島)のような小さな隠れ家のような秘境までを、船はゆっくりと進みます。ゲストたちの目には、これまでとは異なる新たな海岸線が広がるでしょう。



エレバートルダビカ(リスボン)

## リスボン(ポルトガル) / 4月2日～3日

春はリスボンが最も美しい季節です。街では地元の人たちが観光客のオフシーズンを楽しんでいます。日中の気温も快適です。7つの丘からなるリスボンの街には、石畳の路地が縦横無尽に走っています。立ち並んだパステルカラーの家々は、夕暮れ時には鮮やかな色彩を放ちます。小さなレストランでは、民族音楽であるファドの生演奏と、ヨーロッパで最も風味豊かな料理が楽しめます。



ボルドーのブルス広場(フランス)

## ボルドー(フランス) / 4月6日～8日

ガロンヌ川の湾曲部にそって三日月形に形成されており「月の港」とも呼ばれるボルドーに3日間滞在します。この街の特徴は都市部と旧市街との調和にあります。周囲には、数多くの素晴らしいブドウ畑があり、フランスの文化や料理が色濃く残っています。世界に名高い、渋みのあるフルボディの赤ワインをテイスティングし、地元のワイン生産者との交流をお楽しみください。



セント・ピーター・ポート(ガーンジー島、チャンネル諸島)

## セント・ピーター・ポート(ガーンジー島) / 4月11日

ワールドクルーズの新しい寄港地となるセント・ピーター・ポート。港のあるガーンジー島には、中世の城やビクトリア様式の家屋、パノラマ光景が広がる崖上のトレッキングコースなど、見どころとアクティビティがいっぱいです。この島はイギリス王室の属領となっていますが、イギリス議会の支配を受けない独立した政府を持っています。



# RHYTHMS OF THE NORTH

北欧の律動



ストックホルムの旧市街(スウェーデン)

北海とバルト海沿岸の都市を巡りながら、建築物や自然の驚異を探ります。ストックホルム(スウェーデン)の旧市街やコペンハーゲン(デンマーク)の運河地帯では、スカンジナビアの各地で食べられている伝統食「発酵食」を味わうことができます。発酵食との出会いは、シルバー・ドーン(デンマーク)の食プログラム(S.A.L.T.)にも組み込まれています。Velbe komme!(デンマーク語「さあ、召しあがれ!」)



ルーアンの大時計(フランス)

ルーアン(フランス) / 4月13日～15日

ルーアンの石畳の道を歩いていると、中世にタイムスリップしたかのような錯覚に陥ります。ゴシック様式の教会、木組みの家々、原色を基調とした街並み、大聖堂(ルーアンのノートルダム寺院)の尖塔に切り裂かれた青空が印象的です。印象派の巨匠クロード・モネがこの地を画題に選んだのも、うなずけるのではないのでしょうか。



コペンハーゲンのニューハウン桟橋(デンマーク)

コペンハーゲン(デンマーク) / 4月23日～24日

「幸福度の高い都市」を尋ねた各種調査で、常に高ランクに位置するのがコペンハーゲンです。人口200万人を擁する首都でありながら、小都市の心を持ち、何世紀にもわたって築かれてきた運河のほとりに近代建築が並びます。「自然との調和」や「地元素材の重視」など10項目の決まりを守って認定される「新北欧料理」の食体験をご用意しています。



タリンの街並み(エストニア)

タリン(エストニア) / 4月27日～28日

バルト海の東端に位置するタリンは、まさに人里離れた場所にあります。さまざまな色をした屋根が、文化的で活気あふれる街の様子を象徴しています。一人当たりの起業数がヨーロッパで最も多い街としても知られています。千年の歴史を持つこの街のシンボルは、メイン広場にある13世紀建築のゴシック様式の市庁舎です。



ワールドクルーズ限定 ランドプログラム

# AN EVENING WITH MARIE ANTOINETTE

最後の王妃マリー・アントワネットとの夕べ

2025年 4月14日～15日 - ルーアン(フランス)

マリー・アントワネットとともに注目を浴びる17世紀に建てられたヴェルサイユ宮殿で、ガラ・ナイト(フォーマル・ナイト) & ディナーを楽しむなんて、夢のような話かもしれません。しかし、夢ではないのです。コントロールテンポ(CONTRO TEMPO)では、フランス最後の女王に会うためのエレガンスで贅沢な夜が用意されています。



ヴェルサイユ宮殿、入り口(フランス)



ストックホルム～レイキャビック

# A MELODY OF FIRE AND ICE

火と氷が奏でるメロディー



アークレイリ近くのゴタフォスの滝(アイスランド)

ストックホルムに別れを告げ、船は北海を北上していきます。ベルゲン(ノルウェー)やフェロー諸島のトースハウン(デンマーク自治領)、オスロ(ノルウェー)やレイキャビック(アイスランド)など、隠れた魅力的な都市の歴史、建築、料理を体験します。また、火山の国・アイスランドでは、手つかずの滝、巨大な氷河、魅力的な間欠泉など、この島の秘境を探索する時間もあります。



オスロにあるオペラハウス(ノルウェー)

オスロ(ノルウェー) / 5月3日～4日

オスロは、現代のフロンティアのような興奮に満ちた都市です。漁業と海運の伝統が色濃く残る一方で、トレンドなアートギャラリーや、気さくなバーテンダーが切り盛りしているカフェがいくつもあります。北欧のヒップな街、オスロでの一日を存分に味わってください。



ベルゲンのブリッゲン地区(ノルウェー)

ベルゲン(ノルウェー) / 5月6日

ノルウェー最長のフィヨルド、ソグネフィヨルド(全長200キロ)の河口近くに位置する、山と海に囲まれた街がベルゲンです。ユネスコの世界遺産に登録されているブリッゲン地区には、伝統的な木造家屋が美しく保存され、まるでタイムスリップしたかのような感覚に陥ります。



フェロー諸島のカサダール村(デンマーク)

トースハウン(フェロー諸島) / 5月8日

フェロー諸島の中心に位置するトースハウンを訪ねます。大陸から離れた小さな島には、広大な自然美と長い伝統があります。とりわけ、発酵ラムやルバープ(セロリのような食感と酸味を持った野菜)の煮込みなどのユニークな食文化は有名です。誰もが顔見知りであるかのフレンドリーな村もたくさんあります。まさに北の楽園と言えるかもしれません。



ワールドクルーズ限定イベント

# THE WORLD THROUGH OUR EYES

私たちの眼前に広がる世界

2025年 4月29日 - スtockホルム(スウェーデン)

百聞は一見にしかず。言葉で説明するよりも、一枚の写真がすべてを物語ることがあります。このイベントには一見の価値があります。美しいストックホルムで、私たちのために企画された写真展をお楽しみください。「The World Through Our Eyes(私たちの眼前に広がる世界)」。北欧の新進気鋭のシェフが監修したディナーとともにお楽しみください。





## THE GRAND FINALE

グランドフィナーレ



ニューヨークのスカイライン(アメリカ)

コントロテンポ(CONTROTEMPO)の最終楽章は、新しい寄港地のひとつであるグリーンランドを経て、「ビッグアップル」ことニューヨークの活気と伝説的な個性を結びつける壮大な航路となります。途中、カナダ東部を経由します。人里離れたプリンスエドワード島を訪れるオプションツアーも企画されています。



ヌーク(グリーンランド)

ヌーク(グリーンランド) / 5月17日～18日

デンマーク領グリーンランドにおける最大都市がヌークです。独特な時間の流れを感じるこの街では、地元の人々が島とイヌイットの歴史について、何世代にもわたって語り継がれてきた物語を私たちに教えてくれるでしょう。1泊2日の滞在で、この街のユニークさを味わうとともに、周囲の素晴らしい自然や野生動物を探索することができます。



セントジョンズ(ニューファンドランド、カナダ)

セントジョンズ(カナダ) / 5月21日～22日

北米最古の入植地のひとつであるセントジョンズは、「カナダの極東」と呼ばれるニューファンドランド島の最大都市です。フレンドリーな街に停泊すると、島の西側に広がる想像を超えた自然を目の当たりにすることができます。何世紀の間、新大陸の前哨基地として世界中からの移民や旅人を迎えてきたこの街が、私たちが歓迎してくれます。



ボストン(アメリカ)

ボストン(アメリカ) / 5月26日～27日

海辺のプロムナードが緑の島々と向き合い、群島を形成するボストン。この港町での一泊は、大西洋に突き出す北米で最も住みやすい都市、の魅力を存分に楽しむことができます。音楽、演劇などの芸術を通して、ボストンの特別な遺産を探索しましょう。



ワールドクルーズ限定イベント

# AN ICONIC MUSICAL FAREWELL

音楽で彩る旅のフィナーレ

2025年5月26日 - ボストン(アメリカ)

コントロテンポ(CONTROTEMPO)の旅を盛大に締めくくるのは、音楽と喜びと思い出で作られたコンサートです。この一夜だけのために企画される80分のひととき。ゲスト一人ひとりの胸に響く、忘れられないグランドフィナーレとなることでしょう。





# Our exclusive WORLD CRUISE COLLECTION

～ワールドクルーズ限定コレクション～  
寄港地の魅力を楽しむ

流れる`時、を華やかに楽しむ、エクスカーションをご用意しております\*。日本の別府では温泉に浸かって、ゆっくりとした時間を過ごすのはいかがですか。オランダでは、色鮮やかなチューリップが咲き誇るベストシーズンを満喫してみましょう。カナダのハリファックスで、ミュージシャンのタイムレスな演奏を楽しむこともできます。これらの厳選されたツアーは、あなたの知性と精神を豊かにしてくれることでしょう。

\*オプションツアー(有料)



温泉(別府、日本)

日本の温泉で英気を養う  
2025年 1月29日  
別府(日本・大分)

蒸気が立ち込めるなか、ゆっくりと温泉につかってみる。筋肉の緊張がほぐれ、日常から解放されます。リラクゼーションのエキスパートがご案内します。自分らしさを取り戻し、長旅への英気を養いましょう。



アムステルダム近郊で咲くチューリップ(オランダ)

満開の花がゲストを迎える  
2025年 4月17日  
アムステルダム(オランダ)

4月中旬、オランダでは鮮やかなチューリップが見ごろを迎えます。球根から花になるまでのストーリーを生産者が紹介してくれます。チューリップ、スイセン、ヒヤシンスの花に囲まれた自分の写真は、生涯のベストショットになるはずです。



新鮮なカキとシャンパンのディナー

フォークソングとキッチンパーティー  
2025年 5月24日  
ハリファックス(カナダ)

料理、文化、音楽が一体となったパーティーです。シャンパンとオイスター・バー、5つ星レストランのシェフ、アンソニー・ウォルシュ監修料理と、カナダのフォーク歌手、ジェームズ・ケビン・ランキンとのミニコンサートをお楽しみください。



# Our exclusive PROGRAMMES ON LAND

～ワールドクルーズ限定ランドプログラム～  
魅惑の陸地を探検する

旅先でオーダーメイドのアクティブな体験ができるよう、陸上での体験プログラムをご用意しました\*。日本では、人里離れた国立公園内の温泉地に入浴するニホンザルに出会う旅をします。東南アジアでは、豪華列車イースタン&オリエンタル・エクスプレスに乗車して鉄道の旅を体験することが可能です。そして、カナダではプリンス・エドワード島の赤毛のアン、に会いに行きます。

\*オプションツアー(有料)



ニホンザル(日本)

ニホンザルに出会う  
乗船前プログラム  
東京(日本)

上信越高原国立公園で最も有名な住人、ニホンザルに会いに行きましょう。ここに住んでいるサルは、人の行動を観察する力に長けています。その結果、世界で唯一、温泉に入浴するサルとなったことで知られています。



カンチャナブリのクウェーヤイ川(タイ)

イースタン&オリエンタル急行の旅  
2025年 2月8日～10日  
シンガポール

オリエンタル急行同様の豪華な列車で、贅沢な旅をお楽しみください。展望車からはもちろん、各車両からは絵のような風景が通り過ぎるのを楽しむことができます。列車はシンガポールを出発すると、マレーシアやタイの辺境を進みます。



プリンス・エドワード島(カナダ)

素晴らしきプリンス・エドワード島  
2025年 5月22日～24日  
セントジョンズ(カナダ)

ウォーターフロントの景色を楽しみながら、国立公園スタッフの案内で、プリンス・エドワード島で最も有名な住人、赤毛のアンを訪ねます。作家ルーシー・モード・モンゴメリの故郷であり、赤毛のアン の舞台となった島をめぐる予定です。



シルバー・ドーン 2025年1月13日(月) 出航

月日	寄港地	入港	出港
<b>CHAPTER 1</b>			
1月13日	東京		23:00
1月14日	終日クルーズ		
1月15日	大阪	08:00	☾
1月16日	大阪		23:00
1月17日	終日クルーズ		
1月18日	広島	08:00	23:00
1月19日	別府	08:00	16:00
1月20日	鹿児島	09:00	23:00
1月21日	終日クルーズ		
1月22日	那覇	08:00	16:00
1月23日	終日クルーズ		
1月24日	廈門	08:00	☾
1月25日	廈門		13:00
1月26日	香港	09:00	☾
<b>CHAPTER 2</b>			
1月27日	香港		21:00
1月28日	終日クルーズ		
1月29日	ハロン湾	08:00	☾
1月30日	ハロン湾		13:00
1月31日	チェンマイ(フエ/ダナン)	08:00	23:59
2月1日	ダナン	08:00	23:59
2月2日	終日クルーズ		
2月3日	ホーチミンシティ	12:00	☾
2月4日	ホーチミンシティ		☾
2月5日	ホーチミンシティ		13:00
2月6日	終日クルーズ		
2月7日	シンガポール	07:00	☾
<b>CHAPTER 3</b>			
2月8日	シンガポール		23:00
2月9日	終日クルーズ		
2月10日	プーケット	08:00	☾
2月11日	プーケット		13:00
2月12日	終日クルーズ		
2月13日	終日クルーズ		
2月14日	チェンナイ	08:00	☾
2月15日	チェンナイ		18:00
2月16日	トリンコマリ	13:00	☾
2月17日	トリンコマリ		23:00
2月18日	終日クルーズ		

2月19日	コロンボ	08:00	23:00
2月20日	終日クルーズ		
2月21日	コーチン	08:00	18:00
2月22日	終日クルーズ		
2月23日	ムンバイ	08:00	☾
<b>CHAPTER 4</b>			
2月24日	ムンバイ		18:00
2月25日	終日クルーズ		
2月26日	終日クルーズ		
2月27日	終日クルーズ		
2月28日	終日クルーズ		
3月1日	終日クルーズ		
3月2日	ジェッダ	09:00	☾
3月3日	ジェッダ		18:00
3月4日	終日クルーズ		
3月5日	ベトラ(アカバ)	08:00	18:00
3月6日	ルクソール(サファガ)	07:00	☾
3月7日	ルクソール(サファガ)		17:00
3月8日	アイン・スクナ	08:00	20:00
3月9日	スエズ運河通過		
3月10日	エルサレム(アシュドッド)	08:00	23:00
3月11日	ナザレ(ハイファ)	08:00	23:00
3月12日	終日クルーズ		
3月13日	ロードス	08:00	20:00
3月14日	クシャダシ	08:00	23:00
3月15日	終日クルーズ		
3月16日	イスタンブール	07:00	☾
<b>CHAPTER 5</b>			
3月17日	イスタンブール		23:00
3月18日	終日クルーズ		
3月19日	テッサロニキ	08:00	19:00
3月20日	ボロス	07:30	19:00
3月21日	ナフプリオン	12:00	23:00
3月22日	終日クルーズ		
3月23日	シラクーサ	08:00	☾
3月24日	シラクーサ		13:00
3月25日	ナポリ	08:00	☾
<b>CHAPTER 6</b>			
3月26日	ナポリ		19:00
3月27日	終日クルーズ		

3月28日	終日クルーズ		
3月29日	マラガ	08:00	☾
3月30日	マラガ		18:00
3月31日	カディス	08:00	☾
4月1日	カディス		14:00
4月2日	リスボン	08:00	☾
<b>CHAPTER 7</b>			
4月3日	リスボン		17:00
4月4日	終日クルーズ		
4月5日	ビルバオ	09:00	23:00
4月6日	ポルドー	15:45	☾
4月7日	ポルドー		☾
4月8日	ポルドー		17:00
4月9日	終日クルーズ		
4月10日	サンマロ	08:00	23:00
4月11日	セント・ピーター・ポート	08:00	18:00
4月12日	サウサンプトン(ロンドン)	07:00	
<b>CHAPTER 8</b>			
4月12日	サウサンプトン(ロンドン)		19:00
4月13日	ルーアン	15:45	☾
4月14日	ルーアン		☾
4月15日	ルーアン		19:15
4月16日	終日クルーズ		
4月17日	アムステルダム	08:00	☾
4月18日	アムステルダム		23:59
4月19日	終日クルーズ		
4月20日	ハンブルグ	08:00	☾
4月21日	ハンブルグ		18:00
4月22日	終日クルーズ		
4月23日	コペンハーゲン	08:00	☾
4月24日	コペンハーゲン		18:00
4月25日	終日クルーズ		
4月26日	ヘルシンキ	08:00	23:00
4月27日	タリン	08:00	☾
4月28日	タリン		17:00
4月29日	ストックホルム	08:00	☾
<b>CHAPTER 9</b>			
4月30日	ストックホルム		18:00
5月1日	終日クルーズ		
5月2日	終日クルーズ		

5月3日	オスロ	08:00	☾
5月4日	オスロ		23:00
5月5日	終日クルーズ		
5月6日	ベルゲン	08:00	23:00
5月7日	終日クルーズ		
5月8日	トースハウ	08:00	18:00
5月9日	終日クルーズ		
5月10日	アクレイリ	08:00	18:00
5月11日	イサフィヨルズル	08:00	18:00
5月12日	レイキャビック	08:00	☾
<b>CHAPTER 10</b>			
5月13日	レイキャビック		18:00
5月14日	終日クルーズ		
5月15日	終日クルーズ		
5月16日	カコトック	08:00	17:00
5月17日	ヌーク	13:30	☾
5月18日	ヌーク		18:00
5月19日	終日クルーズ		
5月20日	終日クルーズ		
5月21日	セントジョンズ	13:00	☾
5月22日	セントジョンズ		18:00
5月23日	終日クルーズ		
5月24日	ハリファックス	08:00	23:00
5月25日	終日クルーズ		
5月26日	ボストン	07:00	☾
5月27日	ボストン		18:00
5月28日	終日クルーズ		
5月29日	ニューヨーク	07:00	

☾ 停泊





## ワールドクルーズのお客様限定 特典と含まれるサービス

ご自宅～最寄りの空港、港間のプライベート送迎サービス<sup>(1)</sup>

出航レセプション、ディナー  
乗船前日の宿泊

寄港地観光ツアー(各港、各日1回ずつ)

おひとり様1,000ドルのオンボードクレジット(スイート1室につき2,000ドル)

ワールドクルーズ限定イベント

特別記念品

ゲスト1名様ごと1回のオティウムスパトリートメント

荷物配送サービス(おひとり様あたり50ポンド(約22キロ)のバッグ2個まで)

ランドリーサービス

無制限の船内Wi-Fi使用

メディカルサービス<sup>(2)</sup>

ビザ発給費<sup>(3)</sup>

(1)1回につき50マイルまで (2)医療サービスには、船の医療センターへの訪問、当社が通常料金を請求する医療サービス、船内で実施される医療検査、船内の医師が処方した薬の料金などが含まれます。予めお持ちの処方箋薬の補充や、お客様を陸上施設に移送するための費用は含まれません (3)米国、カナダ、英国、ドイツ、オーストラリアのみ



# CONTROTEMPO AND SILVER DAWN

五線譜上の航路図をシルバー・ドーンで進む

特別な船に乗って 特別な船旅を

2025年のワールドクルーズ「CONTROTEMPO」は、私たちの壮大なフラッグシップ、シルバー・ドーンにとって初めてのワールドクルーズとなります。

シルバー・ドーンは、クラシックな要素、時代を超えた感覚、多様なスペース、客室やパブリックスペースが一体となった徹底的にモダンなデザインが施されており、新しいラグジュアリーの世界を表現しています。

私たちがCONTROTEMPOと名付けた旅は、全136日のクルーズとなります。シルバー・ドーンの広大な船上では、オールインクルーシブ、オールスイートのライフスタイルをご堪能ください。

船内には食のプログラム S.A.L.T.(Sea And Land Taste)を含む8つのダイニングを備え、パーソナルなサービスをご提供いたします。きめ細やかで親しみやすいサービスをお約束します。

このような選択肢と多様性は、CONTROTEMPOの旅の船内体験をより豊かなものにし、様々な地域性や文化を持った寄港地での経験を、忘れがたいものにするでしょう。

CONTROTEMPOの旅によろこそ！

CONTROTEMPO(コントロテンポ)とはイタリア語で、音楽用語の「オフビート」という意味です。東から西へ、いつもと違う季節に、新しい場所へ、いつもとは違うリズムで旅をするというコンセプトで名付けられました。





### 食の選択を楽しむ

シルバー・ドーン の 8 つのダイニングでは、日本料理、フランス料理、イタリア料理など、世界各地の多彩な料理をお楽しみいただけます。幅広い選択ができることによって、フォーマルなダイニングをお探しの方も、カジュアルな食事をお求めの方にも、いつでも素晴らしい体験をしていただけることでしょう。

Bon appétit!



### ひとときの休息

ワールドクルーズ、CONTROTEMPOの旅では、時間をかけることを大切にしています。お好きな場所に座って、バーテンダーやバリスタがあなた好みに調合したカクテルをどうぞお楽しみください。シガーバー、ドルチェヴィータ、アートカフェといった船内空間があなたをお待ちしています。





## 静寂な空間へようこそ

シルバー・ドーンの内では新しいウェルネス・プログラム、「オティウム」でくつろぐことができます。オティウムとは、「自由な時間」「活動しない時間」「余暇」を意味するラテン語です。地中海の遺産を称えるこのプログラムは、古代ローマの浴場にインスピレーションを得たものです。リラックスして入浴、飲食することが目的。人生を楽しむための場所と時間を提供させていただきます。新しい専用スパでのトリートメントから、スイートルームでの贅沢な体験まで、永遠に洋上に滞在したいと思わずです。





# SEA AND LAND TASTE

山海の味覚を楽しむ

“味覚の世界、を発見する船旅

コントロテンポ(CONTROTEMPO)の旅では、シルバー・ドーンのユニークな料理プログラム、S.A.L.T.が特徴のひとつになっています。伝統的グルメや、最先端の現代グルメの数々を、クルーズ中じっくりと堪能することができます。

また、このプログラムでは、日本における「第5の味覚」である「うま味」について掘り下げる体験もします。発酵技術が日本人の味覚、また北欧の伝統料理や新北欧料理にどのような影響を与えたのかもご紹介します。

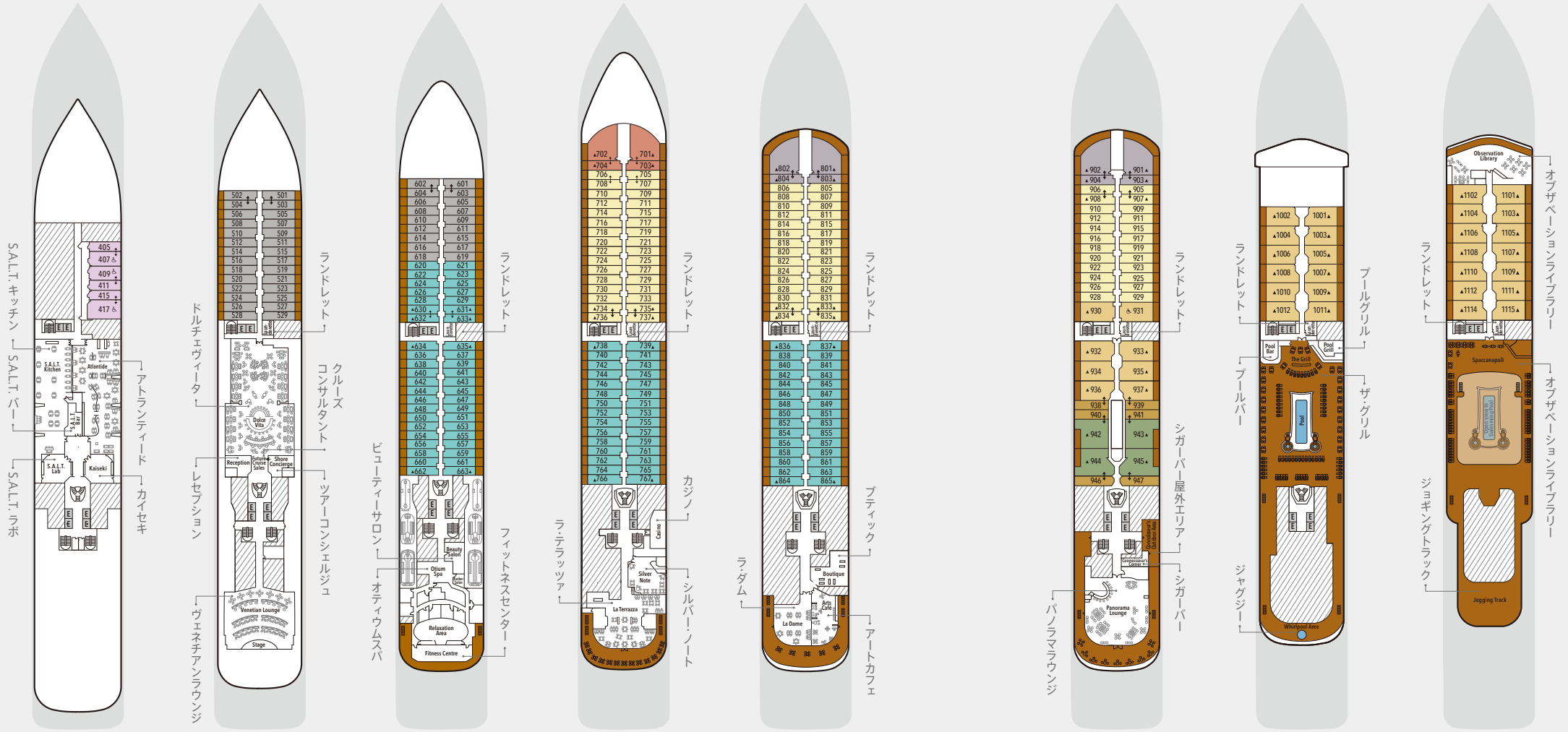
S.A.L.T.は、専用キッチンはもちろん、様々な場所で楽しむことができます。例えば、S.A.L.T.バーでは、地元で調達した上質な飲料や食材をミキサーにかけた、地域色豊かなカクテルを味わうことができます。また、寄港した海辺で出会った素晴らしい料理を再現することができるS.A.L.T.ラボも装備されています。





# SILVER DAWN - DECK PLANS

シルバー・ドーン - デッキプラン



- 客室カテゴリー**
- オーナーズ・スイート
  - グランド・スイート
  - ロイヤル・スイート
  - シルバー・スイート
  - デラックス・ベランダ・スイート
  - スーペリア・ベランダ・スイート
  - クラシック・ベランダ・スイート
  - パノラマ・スイート
  - ビスタ・スイート

**客室の仕様**

乗組員数	411名
オフィサー	インターナショナル
乗客定員	596名
総トン数	40,700トン
全長	212.8m
全幅	27m
巡航速度	19.8ノット
パセンジャーズデッキ	8デッキ
3人使用対応スイート	▲
コネクティングスイート	↕
車椅子対応スイート	♿
就航	2021年
船籍	パハマ

- デッキ 4**  
アトランティード  
カイセキ  
S.A.L.T. キッチン  
S.A.L.T. バー  
S.A.L.T. ラボ
- デッキ 5**  
レセプション  
ツアーコンシェルジュ  
ドルチェヴィータ  
ヴェネチアンラウンジ  
クルーズコンサルタント
- デッキ 6**  
オティウムSPA  
フィットネスセンター
- デッキ 7**  
ラ・テラツァ  
シルバー・ノート  
カジノ
- デッキ 8**  
アートカフェ  
ブティック  
ラ・ダム
- デッキ 9**  
パノラマラウンジ  
シガーバー
- デッキ 10**  
プールデッキ  
プールバー  
ザ・グリル  
ジャグジー
- デッキ 11**  
オブザベーションライブラリー  
スパッカナポリ  
ジョギングトラック

デッキプランは参考として表示しており、変更となる場合があります。



# SILVER DAWN SUITES

## シルバー・ドーン スイート

掲載されているスイートルームの図はイメージであり、実際の広さとは異なる場合があります。広さについてはスイートルームの仕様書をご参照ください。

### 共通のサービスとアメニティ：

バトラーサービス  
ウェルカムシャンパン

冷蔵庫とお好みのお飲物をセットしたミニバー

バスローブ、スリッパ、選べる枕  
ラグジュアリーなバスアメニティ  
ネーム入りステーションナリー

傘

ヘアドライヤー  
薄型テレビ

インタラクティブ・メディアライブラリ

充電用USBポート  
電話

ライティングデスク

ウォークインクローゼット(ビスタ・スイートのうち  
車椅子対応客室はワードローブとチェスト)

WiFiアクセス(スタンダード回線使用無制限。  
シルバー・スイート以上は高速・大容量回線使用無制限)



## オーナーズ・スイート

1ベッドルーム/隣接のパノラマ・スイートとの連結により2ベッドルームとして使用可

(見取り図は2ベッドルームの場合)

1ベッドルームの場合：88～98㎡  
(内ベランダ12㎡)  
2ベッドルームの場合：119～129㎡  
(内ベランダ12㎡)

- チーク材使用のプライベートベランダ、パティオ家具
- 大理石のバスルーム：洗面台2個、バスタブ、セパレートシャワー、トイレ、化粧室(トイレ付き)
- ツインベッド(キングベッドに変更可能)
- オーダーメイドのラグジュアリーなベッドマットレス
- リビングルーム
- ダイニングエリア
- イリー®エスプレッソマシーン

※2ベッドルームの場合

[セカンドベッドルーム]

- ツインベッド(クイーンベッドに変更可能)
- ソファ
- 大理石のバスルーム：洗面台、バスタブ、セパレートシャワー、トイレ
- ベランダなし(角窓のみ)



## グランド・スイート

1ベッドルーム/隣接のベランダ・スイートとの連結により2ベッドルームとして使用可

(見取り図は2ベッドルームの場合)

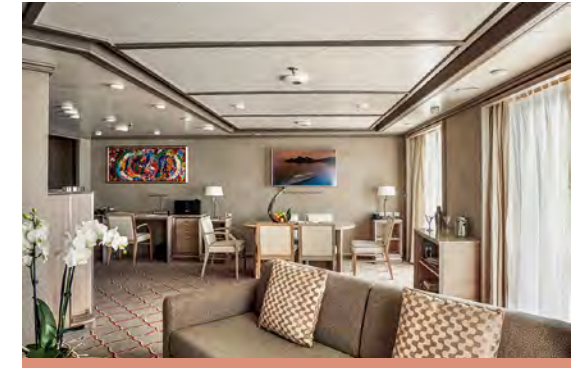
デッキ8：1ベッドルームの場合：146㎡(内ベランダ53㎡)  
2ベッドルームの場合：183㎡(内ベランダ59㎡)  
デッキ9：1ベッドルームの場合：137㎡(内ベランダ44㎡)  
2ベッドルームの場合：174㎡(内ベランダ50㎡)

- チーク材使用のプライベートベランダ2カ所、パティオ家具
- 大理石のバスルーム：洗面台2個、バスタブ、セパレートシャワー、トイレ、化粧室(トイレ付き)
- ツインベッド(キングベッドに変更可能)
- オーダーメイドのラグジュアリーなベッドマットレス
- リビングルーム：ソファは3名1室利用時のソファベッド兼用
- ダイニングエリア
- イリー®エスプレッソマシーン

※2ベッドルームの場合

[セカンドベッドルーム]

- ツインベッド(クイーンベッドに変更可能)
- ソファ
- 大理石のバスルーム：洗面台、バスタブ、セパレートシャワー、トイレ
- プライベートベランダ



## ロイヤル・スイート

1ベッドルーム/隣接のベランダ・スイートとの連結により2ベッドルームとして使用可

(見取り図は2ベッドルームの場合)

1ベッドルームの場合：105㎡  
(内ベランダ12㎡)  
2ベッドルームの場合：142㎡  
(内ベランダ18㎡)

- チーク材使用のプライベートベランダ、パティオ家具
- 大理石のバスルーム：洗面台2個、バスタブ、セパレートシャワー、トイレ、化粧室(トイレ付き)
- ツインベッド(キングベッドに変更可能)
- オーダーメイドのラグジュアリーなベッドマットレス
- リビングルーム：ソファは3名1室利用時のソファベッド兼用
- ダイニングエリア
- イリー®エスプレッソマシーン

※2ベッドルームの場合

[セカンドベッドルーム]

- ツインベッド(クイーンベッドに変更可能)
- ソファ
- 大理石のバスルーム：洗面台、バスタブ、セパレートシャワー、トイレ
- プライベートベランダ







### シルバー・スイート

1ベッドルーム／隣接のパノラマ・スイートとの連結により2ベッドルームとして使用可/車椅子対応 1室あり

1ベッドルームの場合 : 73㎡  
(内ベランダ12㎡)  
2ベッドルームの場合 : 104㎡  
(内ベランダ12㎡)

- チーク材使用のプライベートベランダ、パティオ家具
- 大理石のバスルーム: 洗面台2個、バスタブ、セパレートシャワー、トイレ  
※注意: 車椅子対応客室の大理石のバスルームは洗面台1台、シャワーのみ(バスタブなし)となります。
- ツインベッド(キングベッドに変更可能)
- リビングルーム: ソファは3名1室利用時のソファベッド兼用
- ダイニングエリア
- イリール®エスプレッソマシーン

※2ベッドルームの場合  
[セカンドベッドルーム]

- ツインベッド(クイーンベッドに変更可能)
- ソファ
- 大理石のバスルーム: 洗面台、バスタブ、セパレートシャワー、トイレ
- ベランダなし(角窓のみ)



### デラックス・ベランダ・スイート / スーパーリア・ベランダ・スイート / クラシック・ベランダ・スイート

一部のベランダ・スイートは3名様でご利用いただけます。いずれのベランダ・スイートも客室の仕様は同じですが、デラックスは船中央付近に位置しています。

36㎡(内ベランダ6㎡)

- チーク材使用のプライベートベランダ、パティオ家具
- 大理石のバスルーム: 洗面台、バスタブ、セパレートシャワー、トイレ
- ツインベッド(クイーンサイズベッドに変更可能)
- ソファ



### パノラマ・スイート

ワンベッドルームとして使用可能。

デッキ9: 31㎡

- 角窓
- 大理石のバスルーム: 洗面台、バスタブ、セパレートシャワー、トイレ
- ツインベッド(クイーンサイズベッドに変更可能)
- ソファ



### ビスタ・スイート

車椅子で利用できる客室が数室あります\*

デッキ4: 31㎡  
車椅子対応スイート: 41-60㎡

- 角窓
- 大理石のバスルーム: 洗面台、バスタブ、セパレートシャワー、トイレ  
※注意: 車椅子対応客室の大理石のバスルームはシャワーのみ(バスタブなし)となります。
- ツインベッド(クイーンサイズベッドに変更可能)
- ソファ
- 車椅子対応のスイートルームには金庫付きワードローブと、チェストを設置



\*車椅子対応客室の大理石のバスルームにはバスタブはございません



パンフレットに掲載されているすべての画像はイメージです。船の特徴およびレイアウトは、このパンフレットに示されているものと異なる場合があります。  
利用規約の全文については、[silversea.com/terms-and-conditions](https://silversea.com/terms-and-conditions) にアクセスするか、予約チームまたは旅行アドバイザーにお問い合わせください。