

2024年 2025年  
10/1<sup>火</sup> - 3/29<sup>土</sup> 出発  
(3/31復路乗船まで)

設定除外日: 12/26~1/5出発

※この他、貸切日や定期点検による入渠などが発生した場合は設定除外日となります。

発着地

大阪

さんふらわあで航く、ラグジュアリーな船旅。

# シェラトン鹿児島に

## 泊まる 4日間

旅行代金(おとな/おひとり様)

### 57,000円~81,100円

往復フェリー運賃(スーベリア船室)/

シェラトン鹿児島(1KING又は2DOUBLES)2名1室ご利用の場合

  
SHERATON  
Kagoshima

2023年5月OPEN



車がなくてもOK!  
志布志港から  
シェラトン鹿児島まで  
無料で送迎!

志布志港 ↔ 鹿児島中央駅 ↔ シェラトン鹿児島

おすすめポイント

各地へのアクセス良好  
桜島と錦江湾を見渡す眺望  
源泉かけ流しの天然温泉



### さんふらわあトラベル限定特典

- 1 シェラトン鹿児島**  
館内利用券1,000円分(1泊/1室)  
館内にある5つの食事施設でご利用いただけます。
- 2 アニバーサリー特典 小菓子プレゼント**  
宿泊日の前後7日以内にお誕生日・結婚記念日などのお客様が対象です。ご予約の際にお申し出ください。
- 3 乗用車航送される方限定** ※提携外の駐車場をご利用の場合でも一律1,500円のお値引となります。  
**ホテル提携駐車場1,500円/1泊分を旅行代金よりお値引**

お申し込みはご出発の  
5営業日前までとなります

デジタルパンフレットはこちら▶

ツアーコード  
JA1800



さんふらわあトラベル株式会社





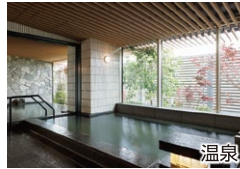
# シェラトン鹿児島のご案内

## 基本客室 デラックスルーム



1KING (1~2名定員) (シャワーブースのみ)  
35㎡/W200cm×D190cm×H61cm 1台

2DOUBLES (2名定員) (バスタブ付き)  
35㎡/W140cm×D190cm×H61cm 2台



天然温泉・足湯・サウナ  
宿泊者専用の“源泉かけ流し天然温泉”です。

### 朝食・レストラン 「Daily Social」

鹿児島や九州の食材をふんだんに使い厳選したお料理です。



レストラン「Daily Social」

IN	15:00	<b>朝食付き</b>
OUT	12:00	
<b>朝食</b>		
和洋ビュッフェ (Daily Social)		
<b>温泉</b>		
源泉かけ流し (ナトリウム・塩化物温泉)		
<b>駐車場</b>		
(有料・現地払い)		
提携駐車場 1,500円 / 1泊		
(車長が5m超の場合、別途駐車場)		
※全客室禁煙となります。		

## 客室アップグレード 桜島デラックスルーム



1KING 桜島ビュー (1~2名定員) (シャワーブースのみ)  
35㎡/W200cm×D190cm×H61cm 1台

2DOUBLES 桜島ビュー (2名定員) (バスタブ付き)  
35㎡/W140cm×D190cm×H61cm 2台

## アクセスのご案内

### 徒歩でお越しの場合 (JR鹿児島中央駅から徒歩約20分)

**志布志港 ⇄ JR鹿児島中央駅**  
**無料** 高速シャトルバス「さんふらわあライナー」が運行しております(要予約)。

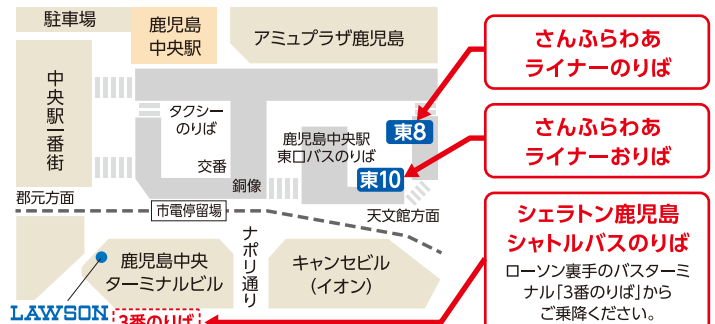
時刻表 (所要時間: 約2時間3分)

毎日	志布志港 ▶ 鹿児島中央駅	9:25発 11:28着
月~土曜日	鹿児島中央駅 ▶ 志布志港	14:40発 16:43着
日曜日	鹿児島中央駅 ▶ 志布志港	13:55発 15:58着

**JR鹿児島中央駅 ⇄ シェラトン鹿児島**  
**無料** シャトルバスが運行しております。

時刻表 (所要時間: 約10分)

毎日	鹿児島中央駅 ▶ シェラトン鹿児島	9:45~21:15まで 毎時30分
毎日	シェラトン鹿児島 ▶ 鹿児島中央駅	10:00~21:30まで 毎時30分



### お車でお越しの場合

提携駐車場「キラメキ南国パークینگ」(1,500円/1泊)のご案内となります。車長が5mを超える場合は、右記とは別の駐車場のご案内となります。

- ※チェックインの際に駐車券をご提示ください。
- ※雨天時は、駐車場連絡通路前およびホテルエレベーター一階の貸出用傘をご利用ください。
- ※駐車券は事前精算機には入れず、駐車場出口にてご利用ください。

### 駐車場への行き方 (車)



### 駐車場からホテルへの行き方 (徒歩)



- ① 南側(病院側)のエレベーターで3階へ
- ② 連絡通路を直進しキラメキ南国ビルのデッキをさらに直進
- ③ 突き当たりを左手に進む
- ④ ホテル隣接のエレベーターで1階へ

## おすすめモデルコースのご紹介

ホテル目の前「市電 武之橋」駅から各地へのアクセスが便利!

## さくっと満喫 鹿児島旅

モデルコース	～フェリー ==バス ++鹿児島市電 ●JR …徒歩	宿泊
1日目	さんふらわあターミナル(大阪)第2ターミナル 夕方発～	船中泊
2日目	志布志(鹿児島)港 朝着= <b>さんふらわあライナー</b> :約2時間 ==鹿児島中央駅== <b>カゴシマシティビュー</b> :約50分==仙巖園(昼食・観光) ==カゴシマシティビュー:約25分==天文館(観光・夕食)…天文通 ++ <b>鹿児島市電</b> :約8分++武之橋… <b>シェラトン鹿児島</b>	シェラトン鹿児島泊
3日目	チェックアウト== <b>シェラトン鹿児島シャトルバス</b> :約10分==鹿児島中央駅 = <b>JR</b> :約50分= <b>霧島神宮</b> (霧島神宮・参拝)= <b>JR</b> :約50分 = <b>鹿児島中央駅</b> == <b>さんふらわあライナー</b> :約2時間 ==志布志(鹿児島)港 夕方発～	船中泊
4日目	～さんふらわあターミナル(大阪)第2ターミナル 朝着	—

※モデルコースに記載の観光施設入場料、拝観料、食代、交通費等は旅行代金に含まれておりません。  
※行程に関わる時間の管理はお客様にお願いいたします。

★南九州屈指のパワースポット「霧島神宮」を参拝

★鹿児島島のグルメと買い物の中心地「天文館」を満喫

★鹿児島島が誇る名勝「仙巖園」で歴史と絶景を味わう



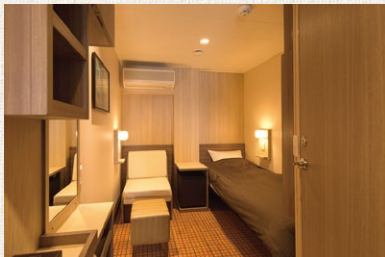
# さんふらわあ さつま/きりしま のご案内



## 基本船室 (おひとり様/片道)

### スーペリア(窓なし)

個室(1~\*2名定員)8.26m/  
メインベッド W85cm 1台、チェアベッド W60cm1台



利用人数	おとな	子ども
*2名利用	<b>基本</b>	<b>基本</b>
1名利用	+2,000	—

## オプション① 船室アップグレード (おひとり様/片道)

### デラックス(窓あり)

個室(2~\*4名定員)14.10m/メインベッド W92cm 1台、エキストラベッド W90cm1台、チェアベッド W60cm1台



利用人数	おとな	子ども
*3~4名利用	+5,400	+5,400
2名利用	+10,900	+10,900

### スイート(バスタブ・専用バルコニー付)

個室(2~\*3名定員)22.90m+専用バルコニー8.6m/  
メインベッド W103cm 2台、エキストラベッド W90cm1台



利用人数	おとな	子ども
*3名利用	+15,500	+15,500
2名利用	+17,900	+17,900

専用バルコニー

【共通主要設備・備品】 シャワー・トイレ・洗面台・テレビ・冷蔵庫・電気ケトル・茶器セット・ミネラルウォーター・各種アメニティ \*正ベッド+補助ベッドでのご利用となります。

2018年に運航を開始した「さんふらわあ さつま/きりしま」は、広々としたプロムナードやレストラン・大浴場を有し、気軽に楽しめる「カジュアルクルーズ」をご提供しております。



船内プロムナード



船内レストラン



船内大浴場

\*フェリー船室は電子タバコも含め全室禁煙です。喫煙の際は船内指定の喫煙所をご利用ください。

## オプション②

### 乗用車航送代金

(6m未満/片道) +15,000

# 旅行代金のご案内

旅行代金計算方法 **旅行代金** = **基本旅行代金** + **宿泊加算代金** + **オプション①・②**

## 基本旅行代金 (おひとり様)

〈往復基本船室〉+〈基本宿泊代金〉

※未就学児(添い寝):無料

	現地1泊	現地2泊
2名1室	57,000	71,000
1名1室	69,000	93,000
子ども	39,000	53,000

## 宿泊加算代金 (おひとり様/おとな・子ども同額)

客室タイプ		利用人数	A	B	C	D	E	F	G
デラックス	1KING・2DOUBLES	〈2名1室〉	<b>基本</b>	2,300	4,100	5,300	7,800	10,200	24,100
	1KING	〈1名1室〉	11,400	13,800	17,400	19,900	24,700	29,500	57,400
桜島 デラックス	1KING・2DOUBLES	〈2名1室〉	3,000	5,300	7,100	8,300	10,800	13,200	27,100
	1KING	〈1名1室〉	17,400	19,800	23,400	25,900	30,700	35,500	63,400

## 【旅行代金に含まれるもの】

- 往復フェリー運賃※幼児は添い寝となります。
- シェラトン鹿児島宿泊費 ●食事条件:シェラトン鹿児島1泊につき朝食1回 ●サービス料、諸税(追加飲料及びこれに伴う諸税等については各施設にてお支払いください。)
- ◎最少催行人員:おとな1名
- ◎添乗員:同行いたしません。
- ◎船室、ホテル客室に限りがございますので、お早めにお申し込みください。
- ※パンフレットに記載の金額は税込みおよび単位は「円」です。
- ※パンフレットに掲載の写真はすべてイメージです。

## ■宿泊日加算代金カレンダー

	土	日	月	火	水	木	金	土	日	月	火	水	木	金	土	日	月	火	水	木	金	土	日											
2024年 10月				1	2	3	4	5	6	7	8	9	10	11	12	13	14	15	16	17	18	19	20	21	22	23	24	25	26	27	28	29	30	31
11月					1	2	3	4	5	6	7	8	9	10	11	12	13	14	15	16	17	18	19	20	21	22	23	24	25	26	27	28	29	30
12月		1	2	3	4	5	6	7	8	9	10	11	12	13	14	15	16	17	18	19	20	21	22	23	24	25	26	27	28	29	30	31		
2025年 1月				1	2	3	4	5	6	7	8	9	10	11	12	13	14	15	16	17	18	19	20	21	22	23	24	25	26	27	28	29	30	31
2月	1	2	3	4	5	6	7	8	9	10	11	12	13	14	15	16	17	18	19	20	21	22	23	24	25	26	27	28	29	30	31			
3月	1	2	3	4	5	6	7	8	9	10	11	12	13	14	15	16	17	18	19	20	21	22	23	24	25	26	27	28	29	30	31			

## ■旅行日程表

日程	スケジュール	宿泊	食事
1日目	さんふらわあターミナル(大阪)第2ターミナル〜 【月~土曜日】17:55発【日曜日】17:00発	船中泊	—
2日目	〜志布志(鹿児島)港 【全日】8:55着 下船後、終日フリータイム 各自でシェラトン鹿児島へ (チェックイン15:00)	シェラトン 鹿児島泊	—
3日目 7日目	チェックアウト(12:00)後、乗船までフリータイム (思う存分九州の旅をお楽しみください) = 志布志(鹿児島)港〜 【月~金曜日】17:55発【土曜日】18:30発【日曜日】17:00発	船中泊	朝
4日目 8日目	〜さんふらわあターミナル(大阪)第2ターミナル 【月~金曜日】7:40着【土曜日】7:50着【日曜日】8:50着	—	—

※復路乗船日は出発日より7日目まで延長が可能です。※ホテルのご宿泊はフェリー到着日に限ります。

## オプションプランの「旅するアロマ」鹿児島県限定 アロマオイルトリートメントのご案内

鹿児島県産のオーガニックオイルを使用した、オールハンドによる究極の癒しを、シェラトン鹿児島客室内にてご体験いただけます。

料金(おひとり様)	オプション料金(おひとり様)
60分 11,000円	おすすめ CBDオイル+溶岩ホットストーン +3,300円
90分 16,500円	ドライヘッドスパ 15分 +3,300円
120分 22,000円	ドライヘッドスパ/アイケア/デコルテ 30分 +6,600円

ボタニカノン  
トライアル  
ミニセット  
プレゼント!

■料金に含まれるもの/施術代、シェラトン鹿児島への出張料  
■利用時間/9:00~22:30  
※シェラトン鹿児島 客室内での施術はチェックイン後から可能です。チェックイン時間前にご希望の場合は、天文館中央駅近辺・提携店へのご案内となります。  
■運営会社/株式会社Belief(team clotho)

旅するアロマ team clotho



# 下記事項を必ずお読みください ※当プランに記載のない項目も含まれますので、予めご了承ください。

## ■共通のご案内

●添乗員は同行しません。ご旅行に必要な最終日程表をお渡ししますので、旅行中の手続はお客様自身で行ってください。●最少催行人員：各プランに記載の人数（おとな）が最少催行人員となります（最少受付人員：おとな1名以上を含むお部屋のご利用人員となります。「幼児は人数に含まれません」）。※お客様都合による取消で最少受付人員未達となる場合は全員取消、又は権利放棄（最少受付人員分は払戻しなし）でお受けできる場合もあります。販売店係員にお問合せください。●旅行代金：出発日、ご利用人数、日程、食事条件により異なります。●食事条件は旅行代金の中含まれている食事を表示しています。●「休前日＝祝祭日の前日と土曜日」「休日＝祝祭日と日曜日」「平日＝休前日・休日以外の月～金曜日」を意味します。●ご旅行中、お客様の都合で使用されなかったクーポン券類の払戻しは一切できませんので、予めご了承ください。●お申込締切日について：ご出発日の5営業日前までお申込できます。

## 【子どもについて】

1. 旅費は食事の内容により子どもはおとなに準じた（数少ない程度の）食事及び寝具の使用。※食事内容がバイキングの場合、おとなと同じ食事内容となります。※一部宿泊施設（ホテルタイプ等）で、おとな・子ども同額もあります。※子どもは厳選・特選料理、一品チョイス等の選択はありません。2. ともども旅行代金適用年齢についてともども旅行代金は小学生（旅行開始日当日基準）の方に適用となります。※適用年齢が異なる場合、その旨を各宿泊施設欄に明記しています（宿泊日基準の年齢）。

## 【幼児施設使用料について】

子ども施設使用料を適用しない幼児で、寝具や食事を必要とされない場合、お客様のご希望の有無に関わらず現地で施設使用料が必要となる宿泊施設があります。その「幼児施設使用料」の対象年齢及び料金（税込）を各宿泊施設欄に表示しています（金額は変更となる場合があります。現地でご確認ください）。幼児施設使用料に含まれているものは各宿泊施設により異なります。また、おとな旅行代金に含まれる食事がバイキングの場合、現地でバイキング会場入場料（タ/組）等、「幼児施設使用料」以外の幼児料金の支払いが必要となる宿泊施設があります。現地でご確認ください。※添い寝のお子様は、原則正ベッド1台につきおひとりとなります。1室あたりの幼児利用可能人数は宿泊施設により異なります。販売店係員にお問合せください。

## 【温泉（鉱泉含む）について】

●お客様が快適にご入浴いただけるように適切な温度・成分となるよう加水・加温等をしている場合があります。●浴槽が多数ある宿泊施設の場合、ご入浴を

より楽しんでいただけるように、入浴剤を使用する場合があります（例：ワイン風呂、風呂風、薬湯等）。●安心してご入浴いただけるように、殺菌消毒をしている宿泊施設もあります（厚生労働省告知を遵守した消毒を行っており、加水・加温・循環ろ過・入浴剤使用のいずれも行っていない場合は「源泉100%」の表示をしています）。

## 【宿泊税について】

「宿泊税」は旅行代金に含まれます。金額は、お客様おひとり1泊あたり目安として100円～1,000円の範囲となります。各自治体ホームページ等でご確認ください。

## 【交通手段について】

●フェリーは特に記載のない限り指定席のご利用となります。但し、募集型企画旅行用の運賃・料金を適用しているため、客室変更の制限等、ご利用の際に一部制限があります。●客室数に限りがありご希望に沿えない場合があります。予めご了承ください。●ダイヤ改正により、便名・発着時間等が変更となる場合があります。

## 【宿泊についてのご注意】（フェリーは除く）

プランの選択について●客室・食事条件・食事内容等の選択は特に記載のない限り、グループでの選択となります。おひとり毎の選択はできません。客室について●特に記載のない限り、客室は風呂・トイレ付です。●宿泊施設の客室が洋室の場合、ご利用人数によってはソファベッド又はエキストラベッド使用となる場合があります。販売店係員へお問合せください。スタジオツインは、シングルベッド+エキストラベッドのご利用となります。パンフレットに掲載されている客室の写真は一例となり、実際とは異なる場合があります。●和洋室の場合、特に記載のない限り1室に「正ベッド」は2台です。●ダブルベッドルームの場合、ベッド2台をつなぎあわせてベッドメイキングする場合があります。●避暑地等、一部の宿泊施設ではお部屋に冷暖設備がない場合があります。●客室の眺望について：オーシャンフロント…海辺に位置し、正面に海を眺めることができる部屋。オーシャンビュー…お部屋（バルコニーを除く）から見える海が視界のかなりの部分を占めている部屋。パノラマオーシャンビュー…お部屋の中から海が見えながバルコニーから海が見える部屋。●禁煙・喫煙ルーム等に別荘について：禁煙・喫煙ルームの指定ができます。但し、ご希望に沿えない場合があります。●「露天風呂付」とは、外気に触れることができ、開放感のある屋外に露天風呂が付いているお部屋です。●但し、構造上、天井や側面に壁がある場合があります。また、天候（厳冬期・荒天時）やお客様の希望により、密閉することが可能な造りになっている場合があります。

食事について●連泊の場合、2泊目以降の食事内容はパンフレット記載内容と異なる場合があります。●食事場所・内容は、1室の入室人員毎の対峙について記載しております。食事場所・内容が複数あり確定されていない場合は、特に記載がない限り選択はできません。また、複数客室でご予約のグループは、人員及び室数により記載の場所と異なる場合があります。●食物アレルギーに関しては必ずお申込時に販売店係員にお申し出ください。ご旅行中は、厳密な「アレルギー物質除去食」の提供はできません。アレルギー対応で追加料金が発生する場合、現地払いとなります。

料理写真について●季節・仕入等の都合により料理内容・器が変更となる場合があります。

風呂の利用時間について●宿泊施設によっては大浴場・露天風呂等が清掃等により、チェックイン後、チェックアウト前でもご利用できない場合があります。

ご到着時間について●宿泊施設へのご到着予定時間を販売店係員にお申し出ください。

車椅子ご利用のお客様、身体障害者補助犬について●ご利用のお客様は必ずお申込時に販売店係員にお申し出ください。

お客様の状況によっては、当初の手配内容に含まれていない特別な配慮・措置が必要となる場合があります。詳細は、「旅行条件書」の「お申込み条件」をご確認ください。特別な配慮・措置が必要となる可能性がある場合は、ご相談させていただきますので、必ずお申し出ください。

## 【その他のご注意】

●各ページに掲載されている宿泊施設や入浴施設の情報は、営業時間、食事場所・内容・時間、入浴場所・時間、プール営業・時間等が予告なく変更となる場合や、サービスの提供が中止となる場合があります。また、指定されたフェリー・便の運休等により、フェリー便の変更や行程の変更が行われる場合があります。●天候等の諸条件により、記載の観光内容がご覧いただけられない場合があります。●祭・花火・大規模スポーツ大会等のイベントが開催される際、現地で公共交通機関の運行が規制される場合があります。●「国内旅行傷害保険」をおすすめします。販売店係員にお尋ねください（一部お取り扱いできない販売店があります）。●写真はイメージです。

## ご案内(旅行条件・要約)

※ご旅行条件の詳細を記載した書面をお渡ししますのでご確認ください。

### 1. 募集型企画旅行規約

この旅行は、さんふらわあトラベル株式会社（以下「当社」という）が企画する旅行であり、この旅行に参加されるお客様は当社と募集型企画旅行に関する契約（以下「旅行契約」という）を締結することになります。又、契約の内容・条件は、各コースごとに記載されている条件のほか下記条件、出発前にお渡しする確定書面（以下「最終旅行日程表」という）及び当社旅行規約募集型企画旅行規約の部によりします。

### 2. 旅行のお申込み及び契約成立

- 募集型企画旅行契約は当社が契約の締結を承諾し、申込金を受理したときに成立するものとします。
- 当社は、電話、郵便、ファクシミリその他の通信手段（以下「電話等」という）による旅行契約の予約のお申込みを受け付けることがあります。この場合当社が電話等による旅行契約の予約の承諾の旨通知した翌日から起算して3日以内に申込書とお申込金を提出していただきます。この期間にお申込書とお申込金を提出されない場合は、当社は予約がなかったものとして取り扱います。
- 募集型企画旅行の参加に際し、特別な配慮を必要とする旅行者は、契約の申込時に申し出てください。当社は可能な範囲でこれに応じます。
- 前項の申し出に基づき当社が旅行者のために講じた特別な措置に要する費用は、旅行者の負担とします。

旅行代金の額	申込金(おひとりさま)
20,000円未満	5,000円
20,000円以上50,000円未満	10,000円
50,000円以上100,000円未満	20,000円
100,000円以上	旅行代金の20%以上

### 3. 旅行代金のお支払い

旅行代金は旅行出発日の前日から起算してさかのぼって14日目にあたる日より前にお支払いいただきます。

### 4. 旅行代金に含まれるもの

旅行日程に明示した運送機材の運賃・料金、宿泊費、食代、これら上記旅行費用はお客様の都合により一部利用されなくても払戻しはいたしません。（コースに含まれない交通費の諸費用及び個人的費用は含みません。）

### 5. 旅行内容の変更

当社は旅行契約の締結後であっても、天災地変、気象条件、暴動、運送、宿泊機関等のサービスの提供の中止、当初の運航計画にない運送サービスの提供、官公署の命令など、当社の関与し得ない事由により、パンフレットに記載した旅行日

程に従った旅行の安全かつ円滑な実施が不可能となり、又は不可能となる恐れが極めて大きい場合は当該旅行の実施を中止する、又はお客様にあらかじめ速やかに当該事由が当社の関与し得ないものである理由及び当該事由が当社の関与し得ないものである理由及び当該事由との因果関係を説明して旅行日程、旅行サービスの内容その他、旅行契約の内容を変更することがあります。ただし緊急の場合においてやむを得ないときは、変更後に理由を説明します。

### 6. 旅行代金の変更

- 当社は利用する運送機材の適用運賃・料金が、著しい経済事情の変化等により、通常想定される程度を大幅に超えて改訂されたときは、その範囲内で旅行代金を変更することがあります。その場合は、旅行開始の前日からさかのぼって起算して15日目にあたる日より前にお客様にその旨を通知いたします。
- 当社は、前号の規定に基づく契約内容の変更により旅行実施に要する費用（当該契約内容の変更のためにその提供を受けなかった旅行サービスに対して当該契約内容の変更により発生した費用）の増加が、運送・宿泊機関等の当該旅行サービスの提供を行っているにもかかわらず、運送・宿泊機関等の座席、部屋その他の諸設備の不足が発生したことによるものを除きます）には当該契約内容の変更の際にその範囲内において旅行の額を変更することがあります。

### 7. 取消料

- 旅行契約の成立後、お客様のご都合で旅行を取消された場合には旅行代金に對しておひとり様につき下記の取消料を頂きます。又、利用人数により旅行代金の異なる旅行を取消された場合には他のお客様から旅行代金の差額を頂きます。
- 当社の責任とならない各種〇ーンの取上りの事由に基づき、お取消になる場合も下記取消料をお支払い頂きます。
- 旅行代金が期日までに支払われないときは、当社は当該期日の翌日においてお客様が旅行契約を解除したものとし、下記の利率で違約料を頂きます。

取消日	取消料
旅行開始日の前日から起算してさかのぼって	
1) 21日目にあたる日より前に解除	無
2) 20日目にあたる日以降の解除(3～6を除く)	旅行代金の20%
3) 7日目にあたる日以降の解除(4～6を除く)	旅行代金の30%
4) 旅行開始日の前日の解除	旅行代金の40%
5) 当日の解除(6を除く)	旅行代金の50%
6) 旅行開始後の解除または無連絡不参加	旅行代金の100%

### 8. 添乗員等

添乗員は同行いたしません。

### 9. 当社の責任及び免責事項

- 当社は旅行の履行にあたって、当社の故意又は過失によりお客様に損害を与えたときは、お客様が被られた損害を賠償いたします。ただし、損害発生の日から起算して2年以内に当社に対して通知があったときに限ります。
- 旅行者が天災地変、暴動、運送・宿泊機関等の旅行サービス提供の中止、官公署の命令その他の当社又は当社の手配代行者の関与し得ない事由により損害を被ったときは、当社は前項の場合を除き、その損害を賠償する責任を負うものではありません。
- 身荷物のついて生じた本項(1)の損害については同項の規定にかかわらず、損害発生の日から起算して14日以内に当社に対して通知があったときに限り、1人15万円を限度として賠償いたします。

### 10. 特別補償

当社は前項9(1)の当社の責任が生じるか否かを問わず、募集型企画旅行規約により、お客様がご旅行参加中に偶然かつ急激な外来の事故により、その生命、身体に被られた一定の損害につきましては補償金及び見舞金や、手荷物に対する損害につきましては、損害補償をお支払いいたします。

### 11. 旅程保証

旅行日程に掲げる重要な変更が生じた場合、募集型企画旅行規約の規定により、変更補償金を支払います。（お客様の同意を得て同等価格以上の品物又はサービスの提供とすることがあります。）変更保証金の額はお客様1名につき旅行代金の15%を限度とし、1,000円未満の場合は支払いません。

### 12. 旅行条件・旅行代金の基準

この旅行は2024年6月1日を基準としています。又旅行代金は2024年6月1日現在の有効な運賃・規程を基準として算出しています。

### 13. 個人情報取扱について

当社、並びに販売店、旅行申込みの際に提出された申込書に記載された個人情報について、お客様との間の連絡のために利用させていただくほか、お客様がお申し込みいただいた旅行において運送・宿泊機関等の提供するサービスの手配及びそれらのサービスの受領のために必要な範囲内、又は当社の旅行契約上の責任、事故時の費用等を担保する保険の手続き上必要な範囲で、それら運送・宿泊機関、保険会社等に対し、あらかじめ電子的方法で送付することによって提供いたします。その他①当社及び当社との提携する企業の商品やサービス、キャンペーン情報の提供、旅行に関する情報提供②お客様が旅行参加後のご意見やご感想のお願い③アンケートのお願い④特典サービス提供⑤統計資料作成にお客様の個人情報を利用させていただくことがあります。

## 旅行企画・実施



## 【大阪本社】

〒559-0034 大阪市住之江区南港北2-1-10 ATCビル O's(オズ) 棟北館6階 605

大阪府知事登録旅行業 第2-2396号 (一社) 日本旅行業協会正会員 (JATA正会員)

旅行業公正取引 協同会 総合(国内)旅行業務取扱管理者とは、お客様の旅行を取り扱う営業所での取引に関する責任者です。協議会 会員 この旅行契約に関してご不明な点があれば、ご遠慮なく取扱管理者におたずねください。

## 〈受託販売〉お申し込み・お問い合わせは