

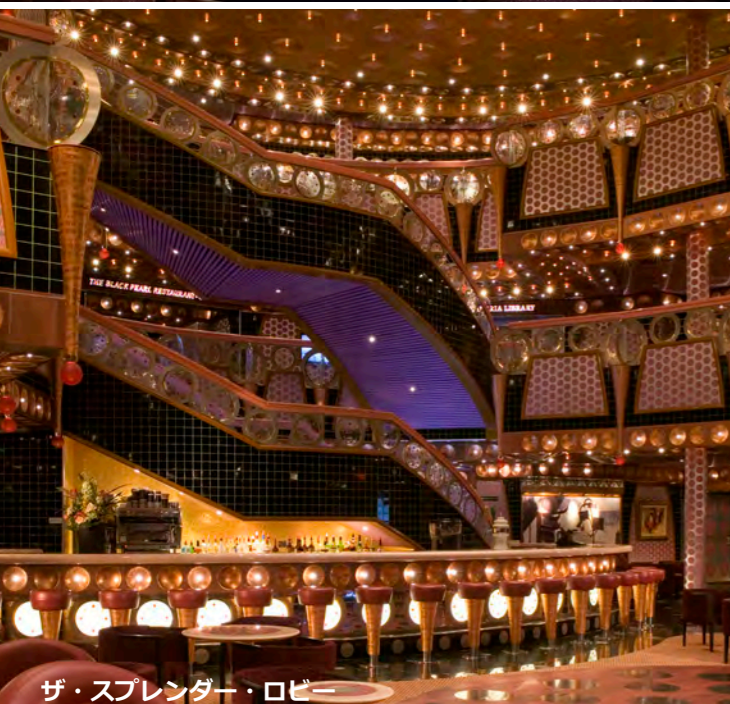


カーニバル スplendor

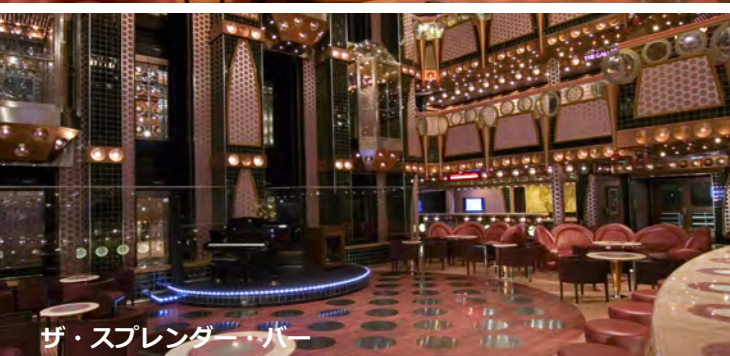




スペクタキュラー、スペクタキュラー メインラウンジ 一階



ザ・スペンダー・ロビー



ザ・スペンダー・バー



ザ・ブラックパール・レストラン



ザ・ゴールド・パール・レストラン

カーニバル スペンダー 船内設備

デッキ3

スペクタキュラー、スペクタキュラー メインラウンジ

場所 ロビーデッキ3 (前方) /アトランティックデッキ4 (前方) /フロムナードデッキ5 (前方)
営業時間：予定されているアクティビティは HUB アプリに記載されています。

- メインショーラウンジ
- プレイリスト・プロダクション
- トーク&セミナー
- ピンゴを含む観客参加型ゲーム (有料)
- ダンスクラス

ゲストサービス

場所 ロビーデッキ3 - 中央
営業時間：24 時間

- インフォメーションデスク (旧パーサーズインフォメーションデスク)
- 一般的なご案内とお問い合わせ
- お支払いに関すること全般
- お忘れ物
- 寄港地および寄港地観光のご案内
- 寄港地観光の購入

カーニバル・アドベンチャーズ

場所 ロビーデッキ3 - 中央
営業時間：営業時間は HUB アプリに記載されています。

- 寄港地観光やゴルフツアーの情報提供、購入 (有料)
- 寄港地の情報提供
- クルーズ客船や旅程に関する情報、フューチャークルーズをお得に購入する方法 (フューチャー・クルーズ・パッケージ・プログラム 有料) の提供

ザ・スペンダー・ロビー&バー

場所 ロビーデッキ3 - 中央
営業時間：営業時間は HUB アプリに記載

- ロビーラウンジ&バー
- 午後と毎晩ライブミュージック
- ダンスフロア
- ドリンクサービス (有料)

レストラン別館

場所 ロビーデッキ3、中央
営業時間：レストラン営業時間

- ブラックパールレストランの追加席

ザ・ブラックパール・レストラン

場所 ロビーデッキ3 - 中央 /アトランティックデッキ4 - 中央

- ウェイトスタッフによる着席サービス
- ディナータイム：「ユアタイム」オープンシーティング：17:15pm ~ 21:00pm (デッキ3 とデッキ4)

ザ・ゴールドパール・レストラン

場所 ロビーデッキ3 後方/アトランティックデッキ4 後方

- ウェイトスタッフによる着席サービス
- 航海日：オープンシーティングのランチ：8:30am ~ 12:00pm (デッキ3)



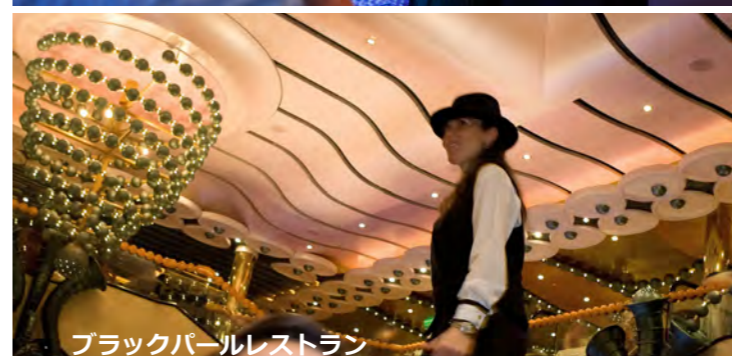
スペクタキュラー、スペクタキュラー メインラウンジ 二階



ザ・アレクサンドリア・ライブラリー



ピクセル・フォトギャラリー&ドリームス・スタジオ



ブラックパールレストラン



サークル "C"

レッドフロッグ・パブ



- 寄港日：オープンシーティングの朝食：7:30am ~ 9:30am。
- 終日航海日 ティアタイム：15:00 ~ 16:00 (デッキ4)
- ディナー営業 - アサインド・ダイニング：17:30pm と 19:45pm (デッキ3 とデッキ4)

デッキ4

スペクタキュラー、スペクタキュラー メインラウンジ (2階)

場所 アトランティックデッキ4 - 前方

ザ・アレクサンドリア・ライブラリー

場所 アトランティックデッキ4 - 中央
開館時間：HUB アプリに記載

- 図書室には豊富な書籍とゲームのストックがあります。

ピクセル・フォトギャラリー&ドリームス・スタジオ

場所 アトランティックデッキ4 - 中央/ドリームズスタジオ アトランティックデッキ4 - 中央
営業時間：営業時間は HUB アプリに記載されています。

- フレンドリーなフォトグラファースタッフがクルーズ中、ポーズや写真を撮影し、思い出に残る楽しい瞬間を写真に収めます。フォトギャラリーでは、各種カメラ、用品、写真集を販売しております。
- ドリームズスタジオ プロのカメラマンによる精鋭チームが、船内や港で特別なカスタム写真撮影を行います。撮影された画像は編集され、お客様だけのストーリーブックに仕上がります。

サークル "C"

場所 アトランティックデッキ4、中央
営業時間：予定されているアクティビティは HUB アプリに記載されています。

- 12 ~ 14 歳のティーンクラブ

ブラックパールレストラン (上層階)

場所 アトランティックデッキ4 - 中央

ボード会議室
場所：アトランティックデッキ4 - 中央
営業時間：要予約

- 会議室
- オーディオ/ビジュアル機器完備

ドリームス・スタジオ

場所 アトランティックデッキ4 - 中央

営業時間：HUB アプリに記載

- プロのカメラマンによるエリートチームが、船内や港での特別なカスタム写真撮影をご提供します。

レッドフロッグ・パブ

場所 アトランティックデッキ4 - 中央
営業時間：営業時間は HUB アプリに記載

- カリビアンスタイルのパブ
- カーニバルのために特別に醸造されたプライベート・ラベルのドラフトビール、ThirstyFrog Red (サースティフロッグ・レッド) のドリンクサービス (有料)
- フーズボールテーブルとビアポントーナメント
- ライブ音楽とジュークボックス
- レッドフロッグ・パブのカラオケ

ゴールド・パール・レストラン (上層階)

場所 アトランティックデッキ4 - 船尾



ザ・ファン・ショップ

デッキ 5

スペクタキュラー、スペクタキュラーメインラウンジ - (3階)

場所 プロムナードデッキ 5 - 前方

ザ・ファン・ショップ

場所：プロムナードデッキ 5 場所：プロムナードデッキ 5 - 中央
営業時間：営業時間は HUB APP に記載。

- アクセサリー、アパレル、美容、香水、高級ジュエリー、時計、酒類、タバコ、ギフト、雑貨、カーニバルロゴ入り商品などを扱うショップ (有料)

アワー・ハウス・スポーツ・バー

場所 プロムナードデッキ 5 - 中央

営業時間：営業時間は HUB アプリに記載

- 大画面テレビで様々なスポーツイベントを放映
- ドリンクサービス (有料)

カーニバル・アドベンチャーズ・ストア

場所 プロムナードデッキ 5 - 中央

営業時間：営業時間は HUB APP に記載。

- アパレル、お土産、日焼け止めなど、上陸に必要な商品が揃うショップ (有料)

ロイヤルフラッシュカジノ

場所 プロムナードデッキ 5 - 中央

営業時間：スロット 早朝～深夜 / テーブル 早朝～深夜
入港日の営業時間：入港中はクローズ / 出港後は遅くまで営業

- フルカジノとゲーミング (有料)

オーシャンビュー・バー

場所 プロムナードデッキ 5 - 中央

営業時間：営業時間は HUB アプリに記載

- 毎晩ライブミュージック
- 観客参加型ゲーム
- ドリンクサービス (有料)

チェリー・オン・トップ

場所 プロムナードデッキ 5 - 中央

営業時間：営業時間は HUB アプリに記載。

- キャンディー&セレブレーションショップ (有料)
- 大量のキャンディー、お菓子、花
- チェリーオントップロゴ入りレディース&キッズアパレル
- カーニバルアドベンチャーズグッズ
- 客室装飾パッケージ

ジュース&ジャワ

場所 プロムナードデッキ 5 - 中央

営業時間：営業時間は HUB アプリに記載

- オージーマーケット専用で作られたジュース&コーヒーバー (有料)

ジャバブルーカフェ

場所：プロムナードデッキ 5 プロムナードデッキ 5 - 中央

営業時間：HUB アプリに記載

- スペシャルティコーヒー、ケーキ、カップケーキ、クッキー、ペストリーのカフェ (\$)。
- 特別な日のためのケーキのご注文 (有料)



アワー・ハウス・スポーツ・バー



ロイヤルフラッシュカジノ



オーシャンビュー・バー



チェリー・オン・トップ



ジャバブルーカフェ



ドリームチーム・スポーツバー



クラブマーリンカジノ&バー



ボンサイ寿司



ドリームチーム・スポーツバー



クラブマーリンカジノ&バー



エル・モロッコ・ラウンジ

クラブ 02

場所 プロムナードデッキ 5、中央
営業時間：予定されているアクティビティは HUB アプリに記載されています。

- 15～17歳のティーンクラブ

ザ・ウェアハウス・アーケード

場所 プロムナードデッキ 5 - 中央
営業時間：24時間営業

- ゲームセンター。ハイテクビデオとアーケードゲーム (有料)

レッドカーペット・ダンスクラブ

場所 プロムナードデッキ 5 - 中央
営業時間 午後 11:00～深夜まで (毎晩)

- DJが毎晩、今日のヒット曲から昨日のレトロな曲まで、様々なジャンルの音楽をお届けします。
- 18歳以上のお客様にのみです。
- ドリンクサービス (有料)

アートプログラム

場所：専用ラウンジはありません。場所は HUB アプリに記載されています。
営業時間：HUB アプリに記載されています。

- アート・オークション・プログラムのために展示されたアート作品の大規模なコレクション
- アートオークションでオリジナル作品を入手するチャンス (有料)

アルケミー・バー

場所 プロムナードデッキ 5 - 中央

営業時間：HUB アプリに記載

- ヴィンテージをテーマにしたユニークなカクテルの「薬局」
- ドリンクサービス (有料)

グランドピアノバー

場所 プロムナードデッキ 5 - 船尾

営業時間：HUB アプリに記載

- ピアノ演奏とピアノ遊び (シング・ア・ロング、ゲーム)
- ドリンクサービス (有料)

クール・ラウンジ

場所 プロムナードデッキ 5、船尾

営業時間：HUB アプリに記載

- 毎晩ライブミュージック
- ダンスフロア
- ドリンクサービス (有料)

エル・モロッコ・ラウンジ

場所 プロムナードデッキ 5、船尾

営業時間：予定されているアクティビティは HUB アプリに記載されています。

- ショーラウンジ
- パンチライナー・コメディ・クラブ
- カラオケ
- ライブミュージック
- ダンスフロア
- トーク&セミナー
- ドリンクサービス (有料)



ブルーイグアナテキーラバー



レッドフロッグ・ラムバー



スプレンドイド・プール



スプレンドイド・プール



ガイズバーガージョイント



カーニバル・シーサイド・シアター

デッキ9

ブルーイグアナテキーラバー

場所 リドデッキ9 - 中央
営業時間：営業時間は HUB アプリに記載

•テキーラのフローズンドリンクと冷たいメキシカンビールをお楽しみいただけます。

レッドフロッグ・ラムバー

場所 リドデッキ9、中央
営業時間：HUB アプリに記載

•カリブ海のラム酒をベースにしたドリンクや、カーニバル特製のプライベートブランド生ビール「ThirstyFrog Red」(有料)をお楽しみいただけます。

スプレンドイド・プール

場所 リドデッキ9 - 中央 / パノラマデッキ10 - 中央
営業時間：HUB アプリに記載 / 天候により営業時間に変更になる場合がございます。

- プール
- 開閉式屋根

ガイズバーガージョイント

場所 リドデッキ9 - 中央
営業時間：ランチ営業は 6:00pm まで

•ベストセラー作家であり、レストラン経営者、フードネットワークのパーソナリティでもあるガイ・フィエリによる、ロードサイドのバーガーシャック、熱々のハンバーガー、手切りフライドポテトを無料でお楽しみいただけるフードサービス。

ピッツェリア・デル・カピターノ

場所 リドデッキ9 - 船尾
営業時間：9:00am ~ 4:00am

•フードサービス、伝統的なピザ釜で作られた、手投げの美味しい本格的なイタリアンスタイルの薄皮パイを無料でご提供。

カーニバル・シーサイド・シアター/ダイブイン・ムービー

場所 リドデッキ9 - 中央
営業時間：上映時間は HUB アプリに記載されています。

- 12' x 22' LED 屋外スクリーン
- 長編映画、スポーツイベント、コンサートなど様々なプログラムが毎日スクリーンに映し出されるほか、クルーズディレクター主催の「モーニングショー」もお楽しみいただけます。
- ダイブイン映画：夕方の時間帯は、ラウンジチェアやプールでくつろぎながら、星空の下で映画鑑賞をお楽しみください。
- ドリンクサービスとポップコーン (有料)

シーフード・シャック (リド・マーケットプレイス内)

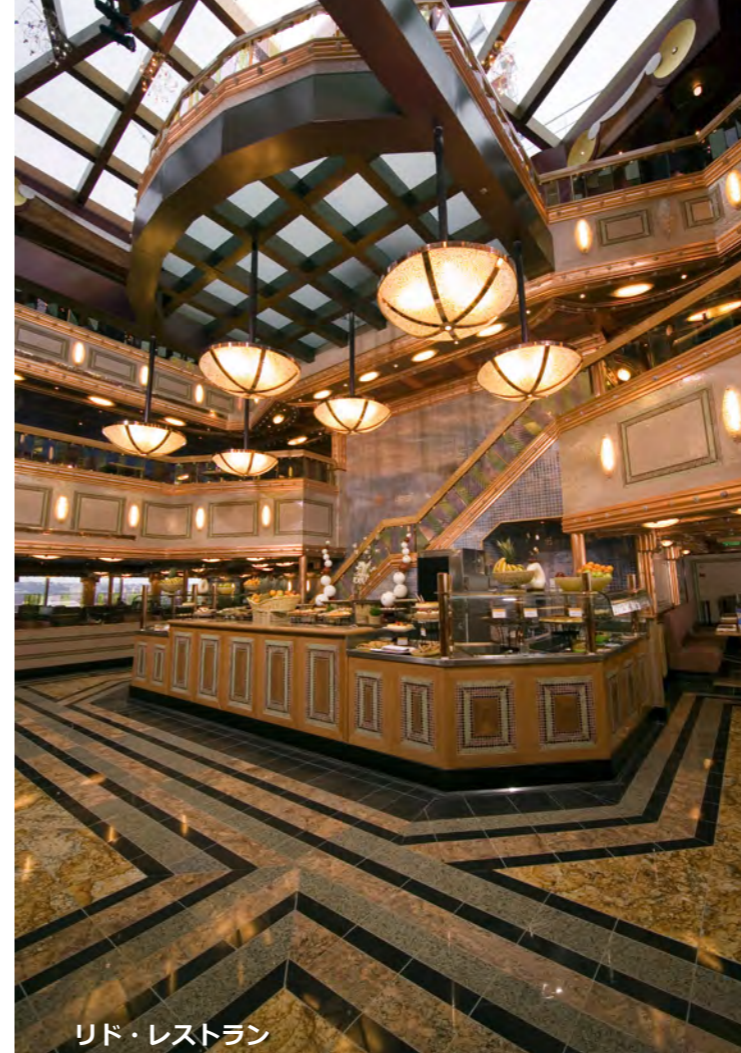
場所 リドデッキ9 - 船尾
営業時間：ランチ (航海日) とディナーは 10:00pm まで。

•フードサービス：ニューイングランドスタイルのシーフード (蒸しまたはフライ)、日替わりスープ (有料)。

オールド・ファッシュンド・バーベキュー (リド・マーケットプレイス内)

場所 リドデッキ9 後方
営業時間：ランチ営業 (運航日のみ)

•バーベキューの定番メニュー、サイドメニュー、ソースを無料でお楽しみいただけるフードサービスです。



リド・レストラン



リド・バー 後方



マサラタイガー



セレニティ

リド・マーケットプレイス

場所 リドデッキ9 - 中央と船尾 / パノラマデッキ10 - 船尾
営業時間：朝食/ランチ/ディナー/深夜スナック
24時間営業：コーヒー、ホットティー、レモネード、無糖アイスクリーム、スワールズ：(11:00 ~ 深夜) セルフサービスのアイスクリームとフローズンヨーグルト
セルフサービス・カジュアル・リド・レストラン

- ブレイクファストタイム：7:00am ~ 10:30am (営業時間は異なる場合があります)
- ホット&コールドビュッフェとスペシャルティステーション：ホットシリアル、ボックスシリアル、卵料理、オムレツステーション、ベーコンとソーセージ、ハッシュブラウン、ペストリー、パン、トースト、ベーグル、ヨーグルト、フレッシュフルーツ
- ランチタイム：12:00pm ~ 2:30pm (時間は前後することがあります)
- ホット&コールドビュッフェ/スペシャルティステーション：パスタ、炒め物、カービングステーション、手の込んだサラダバー、デザートステーション (砂糖不使用のセレクションを含む)
- ディナータイム：6:00pm ~ 9:30pm
- ホット&コールドビュッフェ：パスタ、ステーキ、プライムリブ、グリルチキン、特製サラダ、デザート、日替わりシェフズスペシャル
- 深夜：11:30pm ~ 1:00am (時間はクルーズによって異なる場合があります)
- Good Eats-Late Night Snack：チキンヌードルスープ、チップス&サルサ、シカゴピザ、フライドチキンテンドー、ホットドッグ、イタリアンミートボールサブ、ハム&チーズロール、クッキー。

マサラタイガー

場所 リドデッキ9 - 船尾
営業時間：ランチタイム

•タンドリーチキン、魚料理、牛肉料理、熱々のナンパン、新鮮な食材を使ったベジタリアンメニューなど、インド料理をお楽しみいただけます。

カーニバル・デリ

場所 リドデッキ9 - 船尾
営業時間：ランチとディナーは 11:00pm まで。

•フードサービス、山盛りのデリサンドイッチとお好きなサイドメニューが無料

セレニティ

場所 リドデッキ9、船尾
営業時間 8:00am ~ 10:00pm (天候により変更あり)

- 大人専用の屋外プライベート・リラクゼーション・エリア。カバナや豪華な寝椅子が置かれ、右舷側と左舷側の両方にオーニングで覆われた日当たりの良いエリアと日陰のエリアがあります。
- プール
- ホットタブ (2カ所)
- 音楽
- 21歳以上のお客様にのみ。
- ドリンクサービス用バー (有料)



キャンプオーシャン

デッキ 10

キャンプオーシャン/ナイトオウルズ

場所 パノラマデッキ 10 - 中央

海をテーマにしたキャンププログラム

- 2～11歳のお子様向け
スース・アット・シー・プログラム：お子様とご家族のための特別朝食（有料）とエンターテイメント体験

ナイトオウルズ

- 6ヶ月から11歳までの乳幼児とお子様のベビーシッター（有料）
時間 10:00pm～1:00am

リド・マーケットプレイス（上層階）

場所 パノラマデッキ 10 - 船尾

カーニバル・ウォーターワークス

場所 スパデッキ 11 - 中央(スライダー下部)/スカイデッキ 14 - 中央(スライダー上部)
営業時間 9:00am～日没、天候により営業時間が変更になる場合があります。

- ツイスター・ウォータースライダー 長さ 104 メートルの曲がりくねったスライダー。
- グリーン・ライトニング・スリル・スライド：カプセルの床が開き、11.3 メートルのフリーフォールから始まり、スリングショットカーブ、巨大な渦巻きボウルへとゲストをねじりながら滑らせます。
- パワー・ドレンチャー・ティッピング・バケット
- 子供用ミニ・レーサー・スライダー

クラウド 9 スパ

場所 スパデッキ 11 - 前方 / サンデッキ 12 - 前方

フィットネスセンター&スタジオ

営業時間 6:00am-10:00pm

- ライフ・フィットネス機器完備
- 定期フィットネスクラス、スペシャルクラス（有料）
- フィットネス&ビューティー・セミナー

スパ&サロ

営業時間 8:00am～10:00pm

- ヨーロッパスタイルのトリートメントとサービス
- サウナ 2 室（無料）
- ロッカールーム 2 室
- トリートメント・マッサージルーム（有料）
- ホットタブ付き V.I.P スイート（トリートメントルーム）（有料）
- ラスールバス（泥風呂）（有料）
- サームスイート（有料） - Cloud 9 Spa 宿泊の先着 2 名様無料
 - ドライヒートチェンバー（ランコニウムとデビダリウム）
 - スチームチェンバー（オリエンタル・スチームバス、アロマティック・スチーム）
 - ハイドロセラピープール
- ヘア&ネイルグルーミング（男性用、女性用）（有料）
- メディ・スパと鍼治療（有料）

スプラッシー・コーブ

場所 スパデッキ 11 - 中央

営業時間 9:00am～日没、天候により営業時間変更あり

- 様々なウォータースプレーやミニウォータースライダーを備えたお子様用ウォーターパーク



ナイトオウルズ



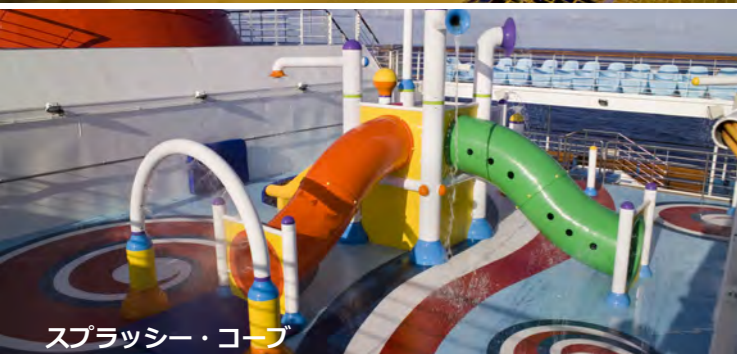
カーニバル・ウォーターワークス



カーニバル・ウォーターワークス



クラウド 9 スパ



スプラッシー・コーブ



ファーレンハイト 555 ステーキハウス

ファーレンハイト 555 ステーキハウス

場所 スパデッキ 11 - 船尾

営業時間：ディナー営業

- 予約 - 推奨
- 予約料金（有料）
- ウェイトスタッフサービス
- バーでのドリンクサービス（有料）



トップサイドバー

デッキ 12

クラウド 9 スパ

場所 デッキ 12 - 前方

トップサイドバー

場所 デッキ 12 - 前方

営業時間：営業時間は HUB アプリに記載

- 日光浴のお客様へのドリンクサービス（有料）

スポーツアクティビティ

営業時間：営業時間は HUB アプリに記載されています。

- 卓球：パノラマデッキ 10、中央に設置
- 照明付き多目的バスケットボールコート（ピックルボールに変更可）：サンデッキ 12 後方
- ジョギングトラック（パッド入りトラック、10 周 = 1 マイル）：サンデッキ 12 後方にご覧いただけます。
- ミニゴルフ（9 ホールのミニチュアゴルフコース）：スカイデッキ 14 前方



ミニゴルフ

セルフサービス式コインランドリーおよびアイロンルーム

営業時間：営業時間はコインランドリーおよびアイロンルームのドアに掲示してあります。

- 洗濯機 2～3 台、乾燥機 2～3 台（有料）
- アイロン 1 台、アイロン台
- 自動販売機：洗剤と柔軟剤（有料）1 箱
- アイロンルーム：アイロン台 / アイロン 2 台

場所 - コインランドリー

メインデッキ 2 - 中央 / 2365 の向かい側

エンプレス・デッキ 7 - 中央 / 7339 の向かい側

リドデッキ 9 - 前方 / 9270 の向かい側

アイロンルーム

リビエラデッキ 1 - 船尾 / 1425 向かい

アッパーデッキ 6 - 中央 / 6391 向かい

ベランダデッキ 8 - 中央 / 8381 向かい

メディカルセンター

場所 デッキ 0 - 前方（リビエラデッキ 1 の下）

営業時間 年中無休オンコール | 終日航海日 (9:00am～12:00pm、15:00pm～18:00pm) | 港の日 (8:00am～10:00am、4:00pm～6:00pm)

- 緊急でない軽微なものであれば、通常の料金（有料）で治療が可能です。
- 医師 2 名、看護師 4 名が常駐。
- 設備：除細動器、体外式ペースメーカー、パルスオキシメーター、血栓溶解療法、心電計、検査機器。



バスケットボールコート



ジョギングトラック

多彩な客室 STATEROOMS & SUITES

客室には一長一短があります。だからこそ、どんな方にもご満足いただけるようなバリエーションをご用意しました。カーニバル スプレnderの楽しさいっぱいの日を終えたら、ご自分にぴったりのお部屋で心地よい眠りをお約束します。

カーニバル スプレnderの客室はインテリアルームでも広々 17㎡以上あります！

スイート

自宅のような快適さを、わずらわしさなく手に入れることができます。バスローブを着て、広々としたスイートルームでくつろいだり、バルコニーから海風を楽しんだり。

海側バルコニー

一歩外に出れば、あなただけのオアシスで、潮風と素晴らしいオーシャンビューをお楽しみいただけます。最大5名様までご宿泊いただけます。

オーシャンビュー

オーシャンビューの客室で、海を見失うことなく、快適にお過ごしください。客室は最大5名様までご宿泊いただけます。

インテリア

快適さを犠牲にすることなく、カーニバルクルーズを体験する最も手頃な方法です。快適なタオル類と専用バスルームで、最高のご滞在をお楽しみいただけます。インテリア・ステートルームは5名様までご宿泊いただけます。



キャプテンスイート CS
広さ約 50㎡ + バルコニー 24㎡
二つのバスルーム
シャワー・ジャグジー・バスタブ付き



グランドスイート GS

シャワー
ジャグジー
バスタブ
広さ約 32㎡ + バルコニー 8㎡



ラージバルコニー OS

シャワー
ジャグジー
バスタブ
広さ約 25.5㎡ + バルコニー 6㎡



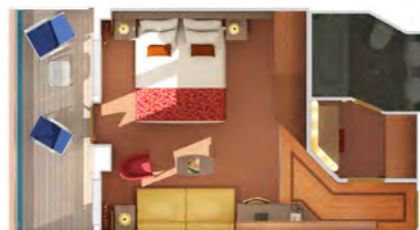
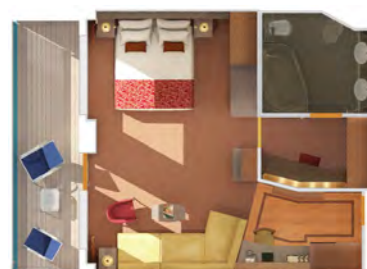
ジュニアスイート JS

シャワー
ジャグジー
バスタブ
広さ約 25.5㎡ + バルコニー 6㎡



プレミアムビスタバルコニー 9C

シャワー
広さ約 17㎡ + バルコニー 7㎡



Cloud 9™

クラウド9スパ ステートルーム&スイート

クラウド9スパは、カーニバルクルーズの提供するスパです。クラウド9スパでは、サウナ、ジャグジー、リラクゼーションエリアなどの施設も備わっており、心身のリフレッシュができる環境が提供されています。カーニバルパノラマでは、デッキ12と14の前方にカーニバルのクラウド9スパのサービスが追加された98のステートルームと6つのスイートをご用意して

います。こちらのお部屋に宿泊されるお客様は、スパへのアクセスが可能であり、専用のスパパッケージや割引が受けられます。これらのステートルームとスイートは、他の宿泊施設とは異なる、部屋内のスパに関連したアメニティや装飾が備わっており、クラウド9スパの癒しとリラクセスをテーマにデザインされています。

クラウド9スパにご宿泊のお客様は、クラウド9スパへのプライベートアクセスができます。これらの特典は、各クラウド9スパの客室にご宿泊の2名様へのみ適用されます。

- 乗船日の18:00までにご予約いただいたお客様には、優先的にスパをご利用いただけます。
- サーマル・スイートのクルーズ・ロング・パス：
 - ドライヒートチェンバー（ランコニウムと赤外線ヒートチェンバー）
 - スチームチェンバー（アロマスチームとハمامチェンバー）
 - 大型ホットタブスパ
- サーマルスイートでご利用いただける無料のスクラブキット（1名様につき1つ）
- フィットネスクラス「バスウェイ・トゥ・ヨガ」または「バスウェイ・トゥ・ピラティス」（1名様につき2クラスまで無料）
- ポティコンポジションアナライザー（1名様につき1回）
- クルーズ中にご利用いただけるスパブランドのバスローブとスリッパ
- エレミスのシャンプー、ジェルソープ（シャワーウォールディスペンサー）、エレミスの固形石鹸
- シグネチャースパトリートメントを一緒にご予約の場合、初回10%オフ、2回目20%オフ、3回目30%オフ、または寄港中にシグネチャースパトリートメントをご予約の場合、20%、30%、40%オフをお楽しみいただけます（お1人様3回まで）。

後方エクステンドバルコニー 8M, 8N
シャワー
広さ約 17㎡+バルコニー 5.5㎡

スタンダードバルコニー 8A, 8B, 8C, 8D, 8E, 8F
シャワー
広さ約 17㎡+バルコニー 3㎡

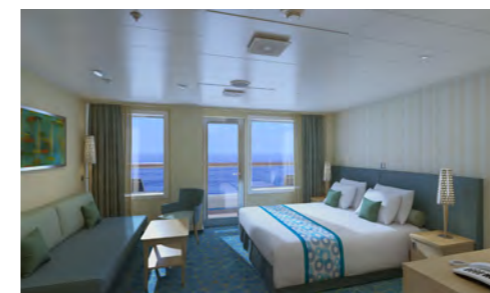
シーニックグランドオーシャンビュー 6K
シャワー
広さ約 29.7㎡

シーニックオーシャンビュー 6J
シャワー
広さ約 21.3㎡

スタンダードオーシャンビュー 6A, 6B, 6C
シャワー
広さ約 20.43㎡

舷窓付きインテリア PT
シャワー
広さ約 20㎡

スタンダードインテリア 4A, 4B, 4C, 4D, 4E, 4F, 4G
シャワー
広さ約 17㎡



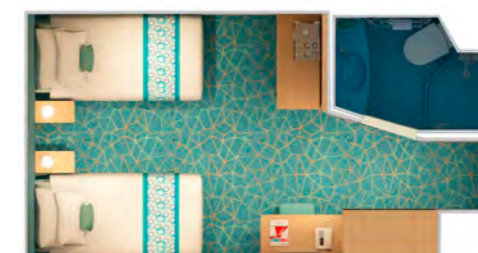
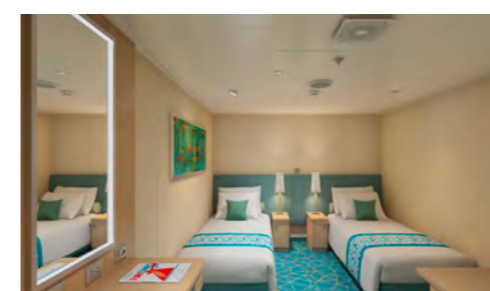
クラウド9スパ エクストラバルコニー SS
シャワー
ジャグジー
バスタブ
広さ約 25.5㎡+バルコニー 6㎡



クラウド9スパ バルコニー 8P, 8S, 8T
シャワー
広さ約 17㎡+バルコニー 3.2㎡



クラウド9スパ オーシャンビュー（視界不良）6S
シャワー
広さ約 20㎡



クラウド9スパ インテリア 4S
シャワー
広さ約 17㎡



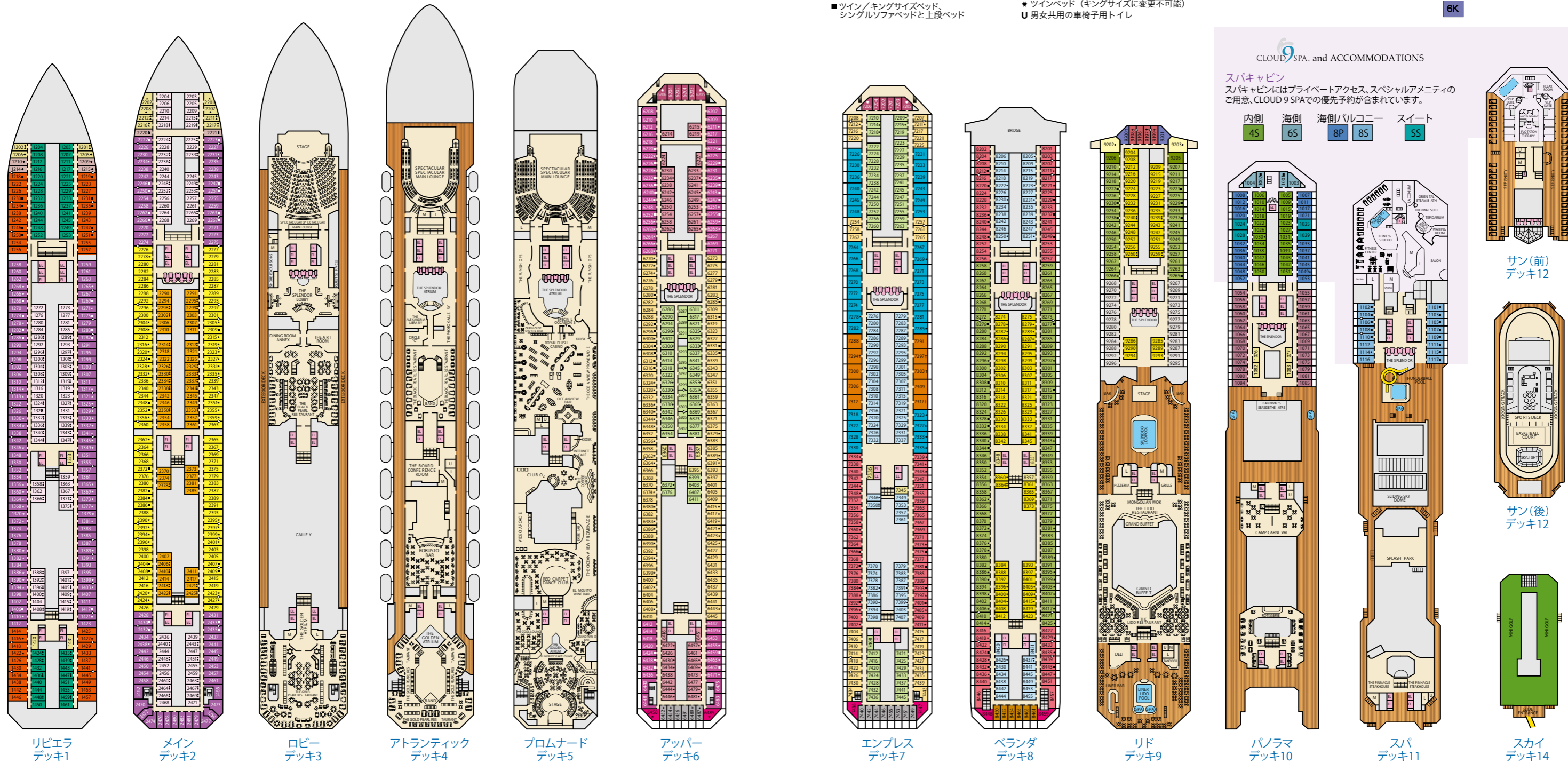
カーニバルクルーズ初・Cloud 9 Spa を設置。スパキャビンのあるデッキから直接アクセスできる専用エレベーター等、今までのカーニバルにはなかった大人のリラクゼーションプレイスとして導入し、他エリアとの差別化を図っています。メインプールがあるリドデッキの開閉式天井もカーニバル スplendorが初。プロムナードデッキにジャグジーを設置したりと、他船との違いがユニークです。

総トン数: 113,300トン
 全長: 290.2メートル
 全幅: 35.36メートル
 巡航速度: 21ノット
 乗客定員: 3,012人 (1室2名利用にて)
 乗組員数: 1,150人
 船籍: パナマ

スplendorクラス

カーニバル スplendor CARNIVAL SPLENDOR

就航年 2008 改装年 2019



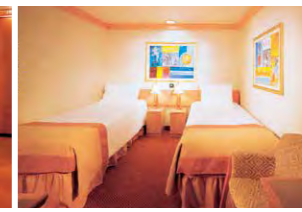
グランドスイート
 32.0㎡ / バルコニー7.8㎡
 GS



ジュニアスイート
 25.5㎡ / バルコニー3.2㎡
 JS



プレミアムバルコニー
 17.1㎡ / バルコニー6.9㎡
 9B 9C



ステートルーム(内側)
 17.1㎡
 4A 4B 4C 4D
 4E 4F 4G 4S

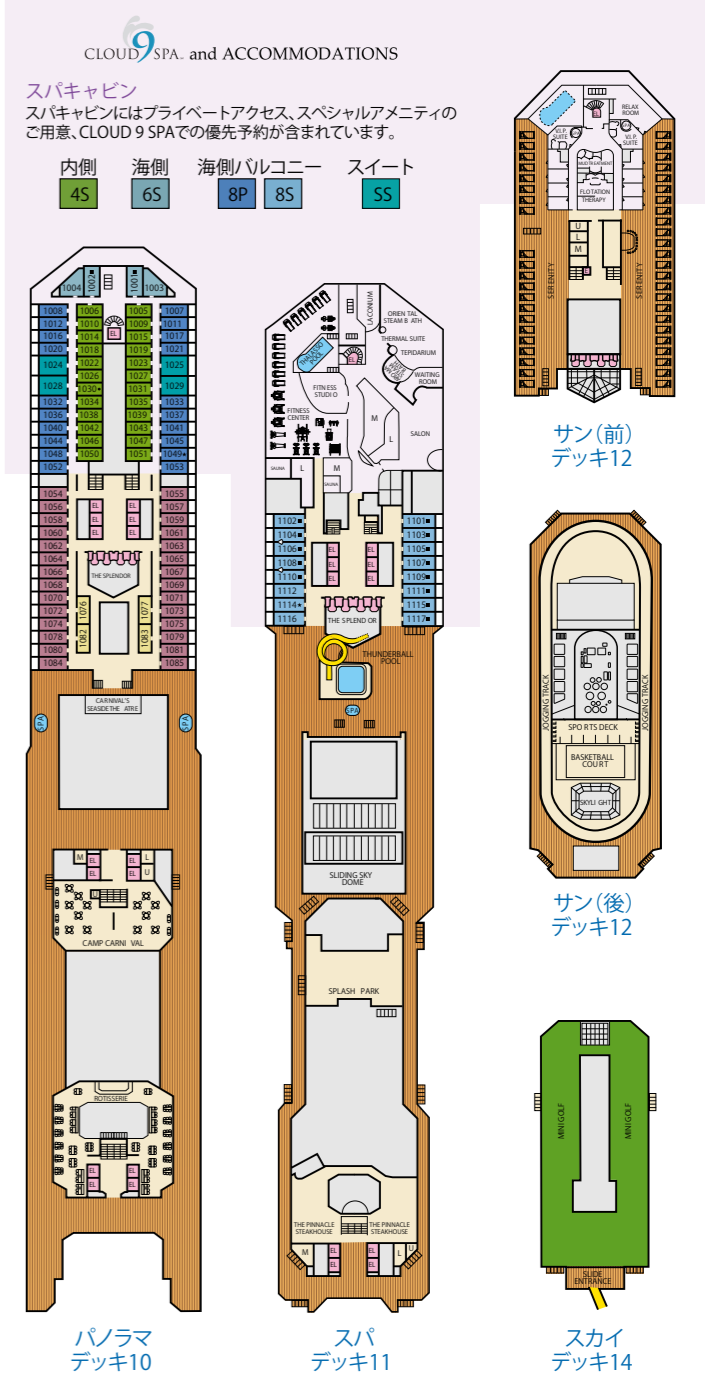
オーシャンスイート
 25.5㎡ / バルコニー6.0㎡
 OS

キャプテンズスイート
 50.9㎡ / バルコニー23.9㎡
 CS

客室記号の解説

- ▲ ツインベッドとシングルソファベッド
- ★ ツイン/キングサイズベッドとシングルソファベッド
- 1 上段ベッド
- 2 上段ベッド
- ツイン/キングサイズベッド、シングルソファベッドと上段ベッド
- † ツイン/キングサイズベッドとダブルソファベッド
- ◆ 丸窓 2 つ付き客室
- ◁ 続き部屋 (ご家族またはお友達同士のグループに最適です)
- ★ ツインベッド (キングサイズに変更不可能)
- U 男女共用の車椅子用トイレ

- その他カテゴリ
- ステートルーム(海側) / 20.4㎡
 6A 6B 6C 6S
 - ステートルーム(海側/バルコニー)
 17.1㎡ / バルコニー3.2㎡
 8A 8B 8C 8D 8E 8F
 - ステートルーム(海側/バルコニー)
 17.1㎡ / バルコニー5.5㎡
 8M 8N
 - ステートルーム(海側/バルコニー)
 17.1㎡ / バルコニー3.2㎡
 8S 8P
 - ステートルーム(丸窓) / 20.4㎡
 PT
 - ステートルーム(上段・下段ベッド) / 17.1㎡
 1A
 - シーニックオーシャンビュー / 21.3㎡
 6J
 - シーニックグランドオーシャンビュー / 29.7㎡
 6K



カーニバル スプレnderの主な航路スケジュール

2023-2025

4日間モートン島クルーズ

港	日付	到着時間	出発時間
シドニー	1		4:00pm
終日航海	2		
モートン島	3	8:00am	8:00pm
終日航海	4		
シドニー		6:30am	

2023/2024/2025 出発

日曜日: 2023年7月9日, 2023年10月1日, 2024年1月7日, 2024年4月21日, 2024年10月6日, 2025年3月2日

月曜日: 2025年1月20日

水曜日: 2024年1月24日, 2024年2月28日, 2024年7月17日, 2025年1月8日

木曜日: 2023年8月31日, 2023年11月30日, 2023年12月14日, 2024年3月28日, 2024年6月20日, 2024年7月4日, 2024年12月5日, 2025年2月13日, 2025年6月19日

金曜日: 2023年10月27日, 2024年6月7日, 2025年1月24日, 2025年4月18日, 2025年6月6日

8日間南太平洋クルーズ

港	日付	到着時間	出発時間
シドニー	1		4:00pm
終日航海	2		
終日航海	3		
マレ、 ニューカレドニア	4	9:00am	6:00pm
リフー島、 ニューカレドニア	5	8:00am	5:00pm
ヌメア、 ニューカレドニア	6	8:00am	5:00pm
終日航海	7		
終日航海	8		
シドニー		6:30am	

2024 出発

火曜日: 2024年1月16日

水曜日: 2024年3月20日

木曜日: 2024年2月8日, 2024年12月19日

日曜日: 2024年3月3日, 2024年4月28日, 2024年10月13日

日曜出発は4:ヌメア、5:リフー島、6:マレ島

8日間南太平洋クルーズ

港	日付	到着時刻	出発時刻
シドニー、オーストラリア	1	-	4:00pm
終日航海	2	-	-
終日航海	3	-	-
ヌメア、ニューカレドニア	4	8:00am	5:00pm
リフー、ニューカレドニア	5	8:00am	5:00pm
マレ、ニューカレドニア	6	7:00am	3:00pm
終日航海	7	-	-
終日航海	8	-	-
シドニー、オーストラリア		6:30am	-

2024 出発

日曜日: 2024年3月3日, 2024年4月28日, 2024年10月13日

5日間タスマニアクルーズ

港	日付	到着時間	出発時間
シドニー	1		4:00pm
終日航海	2		
ポートアーサー	3	8:00am	5:00pm
ホバート	4	7:00am	4:00pm
終日航海	5		
シドニー		6:30am	

2023/2024/2025 出発

土曜日: 2024年11月9日

火曜日: 2023年10月31日, 2025年1月28日, 2025年4月22日

木曜日: 2024年1月11日

8日間南太平洋クルーズ

港	日付	到着時間	出発時間
シドニー	1		4:00pm
終日航海	2		
終日航海	3		
アイル・オブ・ パインズ、 ニューカレドニア	4	8:00am	5:00pm
リフー島、 ニューカレドニア	5	8:00am	5:00pm
ヌメア、 ニューカレドニア	6	8:00am	5:00pm
終日航海	7		
終日航海	8		
シドニー		6:30am	

2025 出発

月曜日: 2025年5月19日

8日間南太平洋クルーズ

港	日付	到着時刻	出発時刻
シドニー、オーストラリア	1	-	4:00pm
終日航海	2	-	-
終日航海	3	-	-
マレ、マルディブ	4	8:00am	5:00pm
リフー島、ニューカレドニア	5	8:00am	5:00pm
アイル オブ パインズ、 ニューカレドニア	6	8:00am	5:00pm
終日航海	7	-	-
終日航海	8	-	-
シドニー、オーストラリア		6:30am	-

2025 出発

木曜日: 2025年3月6日, 2025年4月10日

8日間南太平洋クルーズ

港	日付	到着時刻	出発時刻
シドニー、オーストラリア	1	-	4:00pm
終日航海	2	-	-
終日航海	3	-	-
ヌメア、ニューカレドニア	4	8:00am	5:00pm
リフー島、ニューカレドニア	5	8:00am	5:00pm
アイル オブ パインズ、 ニューカレドニア	6	8:00am	5:00pm
終日航海	7	-	-
終日航海	8	-	-
シドニー、オーストラリア		6:30am	-

2025 出発

水曜日: 2025年4月2日

8日間南太平洋クルーズ

港	日付	到着時刻	出発時刻
シドニー、オーストラリア	1	-	4:00pm
終日航海	2	-	-
終日航海	3	-	-
ヌメア、ニューカレドニア	4	8:00am	5:00pm
ミステリーアイランド、 バヌアツ	5	9:00am	5:00pm
マレ、ニューカレドニア	6	7:00am	3:00pm
終日航海	7	-	-
シドニー、オーストラリア		6:30am	-

2025 出発

日曜日: 2025年1月12日

9日間南太平洋クルーズ

港	日付	到着時刻	出発時刻
シドニー、オーストラリア	1	-	4:00pm
終日航海	2	-	-
終日航海	3	-	-
ヌメア、ニューカレドニア	4	8:00am	5:00pm
ミステリーアイランド、 バヌアツ	5	8:00am	5:00pm
リフー島、ニューカレドニア	6	8:00am	5:00pm
終日航海	7	-	-
終日航海	8	-	-
シドニー、オーストラリア		6:30am	-

2023 出発

2023年10月18日

9日間南太平洋クルーズ

港	日付	到着時刻	出発時刻
シドニー、オーストラリア	1	-	4:00pm
終日航海	2	-	-
終日航海	3	-	-
ヌメア、ニューカレドニア	4	8:00am	5:00pm
リフー島、ニューカレドニア	5	8:00am	5:00pm
ミステリーアイランド、 バヌアツ	6	8:00am	5:00pm
終日航海	7	-	-
終日航海	8	-	-
シドニー、オーストラリア		6:30am	-

2023 出発

2023年12月29日

8日間南太平洋クルーズ

港	日付	到着時刻	出発時刻
シドニー、オーストラリア	1	-	4:00pm
終日航海	2	-	-
終日航海	3	-	-
マレ、ニューカレドニア	4	9:00am	6:00pm
ミステリーアイランド、 バヌアツ	5	8:00am	5:00pm
ヌメア、ニューカレドニア	6	8:00am	5:00pm
終日航海	7	-	-
シドニー、オーストラリア		6:30am	-

2024 出発

木曜日: 2024年11月14日

競馬メルボルンカップクルーズ6日間

港	日付	到着時刻	出発時刻
シドニー、オーストラリア	1	-	4:00pm
終日航海	2	-	-
メルボルン、オーストラリア	3	8:00am	-
メルボルン、オーストラリア	4	-	-
メルボルン、オーストラリア	5	-	7:30pm
終日航海	6	-	-
シドニー、オーストラリア		6:30am	-

2023/2024 出発

日曜日: 2023年11月5日, 2024年11月3日

クルーズ代込み
レクサス・メルボルンカップ当日のフレミントン競馬場への一般入場券。
競馬場までの往復交通費。
ケネディオークス当日の一般入場券(送迎付き)。

9日間南太平洋クルーズ

港	日付	到着時刻	出発時刻
シドニー、オーストラリア	1	-	4:00pm
終日航海	2	-	-
終日航海	3	-	-
ヌメア、ニューカレドニア	4	8:00am	5:00pm
リフー島、ニューカレドニア	5	8:00am	5:00pm
ミステリーアイランド、 バヌアツ	6	8:00am	5:00pm
終日航海	7	-	-
終日航海	8	-	-
シドニー、オーストラリア		6:30am	-

2023 出発

2023年11月21日

9日間南太平洋クルーズ

港	日付	到着時刻	出発時刻
シドニー、オーストラリア	1	-	4:00pm
終日航海	2	-	-
終日航海	3	-	-
マレ島、ニューカレドニア	4	9:00am	6:00pm
ミステリーアイランド、 バヌアツ	5	8:00am	5:00pm
リフー島、ニューカレドニア	6	8:00am	5:00pm
ヌメア、ニューカレドニア	7	8:00am	5:00pm
終日航海	8	-	-
シドニー、オーストラリア		6:30am	-

2024 出発

日曜日: 2024年5月19日

火曜日: 2024年6月11日

水曜日: 2024年9月18日

9日間南太平洋クルーズ				
港	日付	到着時刻	出発時刻	
シドニー、オーストラリア	1	-	4:00pm	
終日航海	2	-	-	
終日航海	3	-	-	
アイル・オブ・パインズ、 ニューカレドニア	4	8:00am	5:00pm	
マレ、ニューカレドニア	5	8:00am	5:00pm	
リフリー、ニューカレドニア	6	8:00am	5:00pm	
ヌメア、ニューカレドニア	7	8:00am	5:00pm	
終日航海	8	-	-	
終日航海	9	-	-	
シドニー、オーストラリア	6:30am			
2025 出発				
日曜日 2025年4月27日				
火曜日 2025年6月10日				

9日間南太平洋クルーズ				
港	日付	到着時刻	出発時刻	
シドニー、オーストラリア	1	-	4:00pm	
終日航海	2	-	-	
終日航海	3	-	-	
ヌメア、ニューカレドニア	4	8:00am	5:00pm	
ミステリー・アイランド、5 パヌアツ	5	8:00am	5:00pm	
リフリー、ニューカレドニア	6	8:00am	5:00pm	
マレ、ニューカレドニア	7	7:00am	3:00pm	
終日航海	8	-	-	
終日航海	9	-	-	
シドニー、オーストラリア	6:30am			
2024 出発				
月曜日 2024年7月8日				

9日間グレートバリアリーフクルーズ				
港	日付	到着時間	出発時間	
シドニー	1	-	4:00pm	
終日航海	2	-	-	
モートン島	3	8:00am	5:00pm	
終日航海	4	-	-	
エアリービーチ (ホワイトサンデー諸島)	5	7:00am	3:00pm	
ケアンズ	6	9:00am	5:30pm	
ウィリス島(上陸不可)	7	10:30am	11:30am	
終日航海	8	-	-	
終日航海	9	-	-	
シドニー	6:30am			
2024/2025 出発				
月曜日: 2024年3月11日、2024年9月9日				
水曜日: 2024年3月11日				
金曜日: 2024年9月27日、2025年3月14日				
2024年9月9日は3:エアリービーチ、5:ウィリス島(上陸不可)、7:モートン島				
金曜日出発は3:終日航海、4:エアリービーチ、5:ケアンズ、6:ウィリス島(上陸不可)、7:終日航海、8:モートン島				

10日間グレートバリアリーフクルーズ				
港	日付	到着時間	出発時間	
シドニー	1	-	4:00pm	
終日航海	2	-	-	
終日航海	3	-	-	
エアリービーチ (ホワイトサンデー諸島)	4	7:00am	4:00pm	
ケアンズ	5	9:00am	6:00pm	
ポートダグラス	6	7:00am	5:30pm	
ウィリス島(上陸不可)	7	2:00pm	3:00pm	
終日航海	8	-	-	
モートン島	9	8:00am	8:00pm	
終日航海	10	-	-	
シドニー	6:30am			
2023/2024/2025 出発				
日曜日: 2023年10月08日				
月曜日: 2023年07月31日、2024年05月06日、 2025年02月17日				
火曜日: 2023年09月12日、2025年05月06日、 2025年05月27日				
木曜日: 2024年04月11日				

10日間ニューージーランドクルーズ				
港	日付	到着時間	出発時間	
シドニー	1	-	4:00pm	
終日航海	2	-	-	
終日航海	3	-	-	
終日航海	4	-	-	
ウェリントン、 ニューージーランド	5	8:00am	6:00pm	
クライストチャーチ (リットルトン)、 ニューージーランド	6	8:00am	6:00pm	
ダニーデン (ポートチャルマーズ)、 ニューージーランド	7	8:00am	4:00pm	
フィヨルドランド国立公園、 ニューージーランド	8	8:00am	6:00pm	
終日航海	9	-	-	
終日航海	10	-	-	
シドニー	6:30am			
2023/2024 出発				
土曜日: 2023年11月11日				
月曜日: 2024年11月25日				

10日間ニューージーランドクルーズ				
港	日付	到着時間	出発時間	
シドニー	1	-	4:00pm	
終日航海	2	-	-	
終日航海	3	-	-	
終日航海	4	-	-	
ネーピア、 ニューージーランド	5	7:00am	3:00pm	
タウランガ、 ニューージーランド	6	12:30pm	11:30pm	
オークランド、 ニューージーランド	7	10:30am	9:00pm	
ベイ・オブ・アイランズ、 ニューージーランド	8	7:00am	4:00pm	
終日航海	9	-	-	
終日航海	10	-	-	
シドニー	6:30am			
2024/2025 出発				
日曜日: 2025年3月23日				
月曜日: 2024年4月1日、2024年12月9日				

11日間ニューージーランドクルーズ				
港	日付	到着時間	出発時間	
シドニー	1	-	4:00pm	
終日航海	2	-	-	
終日航海	3	-	-	
終日航海	4	-	-	
ウェリントン、 ニューージーランド	5	7:30am	4:00pm	
ネーピア、 ニューージーランド	6	7:00pm	3:00pm	
タウランガ、 ニューージーランド	7	10:30am	7:30pm	
オークランド、 ニューージーランド	8	7:00am	6:00pm	
ベイ・オブ・アイランズ、 ニューージーランド	9	7:00am	4:00pm	
終日航海	10	-	-	
終日航海	11	-	-	
シドニー	6:30am			
2024/2025 出発				
日曜日: 2024年1月28日、2025年2月2日				
2025年2月2日の出発: 木曜日にウェリントンに寄港し、滞在時間は午前7時30分から午後4時30分です。土曜日にタウランガに寄港し、滞在時間は午前10時から午後7時30分です。				

12日間ニューージーランドクルーズ				
港	日付	到着時間	出発時間	
シドニー	1	-	4:00pm	
終日航海	2	-	-	
終日航海	3	-	-	
フィヨルドランド国立公園、 ニューージーランド	4	-	-	
ダニーデン (ポートチャルマーズ)、 ニューージーランド	5	10:00am	6:00pm	
終日航海	6	-	-	
ウェリントン、 ニューージーランド	7	8:00am	5:00pm	
ネーピア、 ニューージーランド	8	8:00am	2:00pm	
タウランガ、 ニューージーランド	9	9:00am	7:30pm	
ベイ・オブ・アイランズ、 ニューージーランド	10	8:00am	4:00pm	
終日航海	11	-	-	
終日航海	12	-	-	
シドニー	6:30am			
2024 出発				
金曜日 2024年2月16日				

15日間シドニーからシンガポールクルーズ				
港	日付	到着時間	出発時間	
シドニー	1	-	4:00pm	
終日航海	2	-	-	
ブリスベン	3	6:30am	16:30	
エアリービーチ (ホワイトサンデー)	4	7:00am	4:00pm	
ケアンズ	5	9:00am	6:00pm	
終日航海	6	-	-	
終日航海	7	-	-	
終日航海	8	-	-	
終日航海	9	-	-	
終日航海	10	-	-	
ロンボク島、 インドネシア	12	8:00am	6:00pm	
ベノア(デンパサール)、 バリ島、 インドネシア	13	6:30am	6:30pm	
終日航海	14	-	-	
終日航海	15	-	-	
シンガポール	8:00am			
2024 出発				
日曜日 2024年7月21日				

16日間シンガポールからシドニークルーズ				
港	日付	到着時間	出発時間	
シンガポール	1	-	4:00pm	
終日航海	2	-	-	
タンジュン・プリオク (ジャカルタ)、ジャワ、 インドネシア	3	7:00am	5:00pm	
ベノア(デンパサール)、 バリ島、インドネシア	5	7:00am	5:00pm	
ロンボク島、 インドネシア	6	8:00am	6:00pm	
終日航海	7	-	-	
終日航海	8	-	-	
ダーウィン、 ノーザンテリトリー	9	8:00am	5:00pm	
終日航海	10	-	-	
終日航海	11	-	-	
終日航海	12	-	-	
エアリービーチ (ホワイトサンデー)	13	8:00am	6:00pm	
モートン島	15	8:00am	5:00pm	
終日航海	16	-	-	
シドニー	6:30am			
2024 出発				
土曜日 2024年8月24日				

航路スケジュールは、予告なく変更になる場合がございますのであらかじめご了承ください。



Carnival®



お問い合わせ・お申し込みは下記旅行代理店まで



カーニバルクルーズライン日本地区総代理店
アンfitriオン・ジャパン(株)
〒104-0031
東京都中央区京橋1丁目6-6 ハラダビル 4F
E-mail: ccljapan@carnival-japan.jp
<https://www.carnival-japan.jp>
<https://www.carnival.com>