

# PRINCESS<sup>®</sup>

## プリンセス・クルーズ

日本発着クルーズ ダイヤモンド・プリンセス

クルーズプラネットだけの  
オリジナル特典をご用意!!

★クルーズプラネット専属コーディネーター乗船

★ご予約時、お部屋番号指定可能!

(1部屋あたり1,000円(税別))

※ご希望に添えない場合があります。予めご了承ください。

★オリジナルグッズをプレゼント(お1部屋につき1つ)

↳ **ご予約先着200名様にプレゼント**

★往復送迎プランをご用意(有料) ※一部コース除く

※上記特典内容は変更となる場合がございます。

最新情報はホームページにてご確認ください。



ご予約の際は、別冊のクルーズ代金表をあわせてご確認ください。

# The voyage has started

# 人生の景色が変わる旅へ。

## Princess Cruises History

### 洋上初のサービスを生み出してきた歴史

- 1965年 スタンリー・B・マクドナルドが設立。  
「プリンセス・パトリシア」でメキシコクルーズを開始。
- 1977年 プリンセスの船上を舞台にしたテレビドラマ『ラブ・ボート』が大ヒット。  
クルーズブームのきっかけに。
- 1984年 全キャビンが海側の客船「ロイヤル・プリンセス」就航。  
上級スイートのみのバルコニーをスタンダード客室まで拡充。
- 1987年 アラスカの大自然を楽しむ専用宿泊施設  
「デナリ・プリンセス・ウィルダネス・ロッジ」を営業開始。
- 1990年 「キャプテンズ・サークル・ロイヤリティ・プログラム」を開始。
- 1995年 世界最大(当時)の客船「サン・プリンセス」就航。
- 1996年 乗務員用のサービス研修プログラム「C.R.U.I.S.E.」を業界で初めて開始。
- 2001年 デイナー時間、テーブルを自由に選べる  
「エニタイム・ダイニング」を業界に先駆け導入。
- 2004年 日本造船史上最大(当時)の客船「ダイヤモンド・プリンセス」  
「サファイア・プリンセス」がデビュー。  
同年「カリビアン・プリンセス」就航。  
大型スクリーン「ムービーズ・アンダー・ザ・スターズ」が登場。
- 2008年 通常見られない客船の裏側を乗務員が案内する  
「究極のシップツアー」を業界で初めて開始。
- 2013年 大規模な日本発着クルーズを外国客船として初めて開始。
- 2015年 創立50周年。
- 2017年 「マジェスティック・プリンセス」就航。
- 2019年 「スカイ・プリンセス」就航。
- 2020年 創立55周年。
- 2021年 「エンチャンテッド・プリンセス」就航。
- 2022年 「ディスカバリー・プリンセス」就航。
- 2024年 「サン・プリンセス」就航。
- 2025年 「スター・プリンセス」就航予定。



# ようこそ。



## 船内は食事も遊びも全部込みでお得

クルーズ代金には移動費、食費、宿泊費、船内アクティビティ、「メダリオン」のサービスが含まれます。さらにドリンクパッケージ※、高速Wi-Fi、チップ等が含まれるお得なプランもご用意しています。


※ビバレッジ・パッケージ：アルコールは1日15杯まで、ソフトドリンクは無制限でオーダー可能（一部除外メニューあり）。詳しくは、プリンセス・クルーズウェブサイト「料金プランのご案内」ページをご覧ください。

 **プリンセス・スタンダード(クルーズ代金)**


 +  +  +  + 

移動費      食費      宿泊費      船内  
アクティビティ      メダリオン・  
クラス サービス

+

 **プリンセス・プラス**  
クルーズ代金に充実のサー  
ビスが含まれます。

or

 **プリンセス・プレミア**  
クルーズ代金に極上のサー  
ビスが含まれます。

## 朝から夜まで大迫力の景色を堪能

空と海が織りなす透き通った空間は、黄金に輝く夕暮れを経て、見渡す限りの星々がきらめく静寂の夜へ。洋上に出た瞬間から、日常とは違う時間の流れに身を任せる旅が始まります。



## 毎日が楽しみになる多彩なグルメ

メイン・ダイニングのフルコース・ディナーをはじめ、ルームサービスに至るまで船内の食すべてにこだわっています。日本発着クルーズでは日本食もご用意しています。



## 移動中も楽しめて観光も充実

客室でくつろぐのも、アクティビティを楽しむのも、船内での過ごし方は思いおもいに。一度のクルーズで複数の寄港地に立ち寄るので、充実した観光もお楽しみいただけます。



## 充実の日本語サービス

日本語スタッフが約100名乗船し、ダイニングのメニューや船内放送を日本語でご用意。展望浴場や和食など、親しみあるサービスも日本語でおもてなしします。



※表紙の写真およびP.2・3の写真はすべてイメージです。



## 「メダリオン・クラス」で快適な時間を実現

メダリオン・クラスでは、お客様一人ひとりに合わせた究極のクルーズをお楽しみいただけます。  
 無料提供\*のウェアラブルデバイス「メダリオン」と専用アプリ「プリンセス・クルーズ」が、  
 お客様のご要望に合わせたきめ細かいサービスを提供します。  
 さらに洋上最速クラスのWi-Fiが、スムーズなインターネット環境を実現。  
 快適で質の高いクルーズをサポートします。

\*メダル型端末はクルーズ代金に含まれます。ネックレスやウォッチ型ベルトなどのアクセサリは船内にて別売りとなります。

### スムーズなチェックイン



お客様には、専用アプリをダウンロードしてパスポート情報、クレジットカード情報、船内でのご要望などをあらかじめ登録しておいていただけます。そうすることでチェックイン時の混雑を回避します。

### 客室のスマートキー



お客様が「メダリオン」を装着した状態で客室に近づくと、センサーが本人確認情報を読み取ってドアを自動で解錠します。入退室はともスムーズで、キーを持ち歩くわずらわしさもありません。アニバーサリーやロイヤリティ・プログラムのランクは、客室ドア横のディスプレイに表示されます。

### お食事や商品のご注文とお届け



各種デバイスや客室のテレビから専用アプリにアクセスし、食事や飲み物、船内ショップの商品などを注文すると、船内のどこへでも直接お届け。混雑や行列を避けながら、クルーズをお楽しみいただけます。

※プリンセス・スタンダードでお申し込みの方は食事と商品のご注文が有料となります。

### 船内プログラムの確認

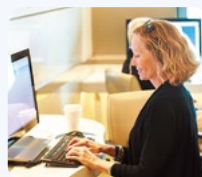


船内のディスプレイやお客様の各種デバイスに、すべての船内プログラムを時系列で表示します。スケジュールはブックマーク機能を使って自分専用の予定表も作成できます。

新しい働き方のスタイル

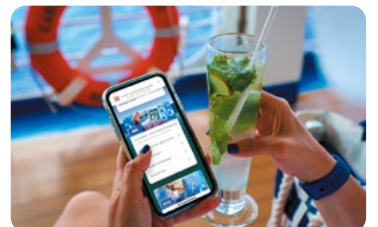
### スムーズなオンライン環境で 洋上ならではのワーケーションを

ワーケーションとは、ワーク(仕事)とバケーション(休暇)を組み合わせた造語で、観光地やリゾートなどでテレワーク(リモートワーク)を実施する新しい働き方です。船内どこでもインターネットが接続できるため、客室や共有スペース、プールデッキでも業務を行っていただけます。オンとオフの時間を両立させ、充実した時間をお過ごしください。



### メダリオン・ネット

「メダリオン・ネット」は、船上でもスピーディーで確実かつ制限のないインターネット環境をお楽しみいただける、洋上最速クラスのWi-Fiサービスです。Eメールやビデオ通話、SNS投稿、お気に入りのテレビ番組や映画などの動画ストリーミングを船上でも快適にご利用いただけます。より便利になったインターネット・サービスで、充実した旅をお楽しみください。



## メダリオン

お客様の位置情報を利用したサービスの提供や優れたタッチレス機能を実現します。カスタマイズされたサービスとインタラクティブなエンターテインメントの提供のほか、船内および港でのお客様と乗務員間の接触を減らします。

※サービスの内容は変更になる場合がございます。予めご了承ください。



「メダリオン」、  
「メダリオン・ネット」  
について詳しくはウェブサイト  
でご確認ください。



## オンデマンド・エンターテインメント



客室のテレビまたはモバイルデバイスを利用して、ビデオ・オンデマンドシステムを鑑賞できます。お好きな時間にお好きな場所でお好みのオリジナル番組や映画をお楽しみください。

## 混雑を避けた緊急避難訓練



クルーズでは乗船時に避難訓練が義務付けられています。安全ビデオは客室のテレビのほか、専用アプリをご利用いただくことで、ご自身のデバイスで船内のお好きな場所から視聴可能です。出航前の指定時間にマスターステーション（避難場所）にお越しいただくと、乗務員がお客様のメダリオンの情報から、避難場所へ訪れたことを記録します。

## ご家族やご友人の位置情報確認



専用アプリを利用すれば、船内にいるご家族やご友人の居場所を確認し、メッセージをやり取りできると同時に、そこまでのルートをわかりやすくナビゲート。広い船内でも各エリアへ迷わず移動することができ、ご同行者との待ち合わせもスムーズに行うことが可能です。

## タッチレス決済



専用アプリを利用して、フードやドリンク、ランドリートークンなどをタッチレスで購入が可能です。乗務員へカードを渡したり暗証番号を入力したりすることなく、登録された顔写真と位置情報を照合して身元を確認します。クルーズ中のご利用明細はスマートフォンや客室のテレビから簡単にご確認ください。

## インタラクティブ・ゲーム



「デジタル借り物競争」や、オリジナルキャラクター（アバター）を作成するゲームをご提供。プールサイドにある屋外シアタームービーズ・アンダー・ザ・スターズの大型スクリーン上で、インタラクティブ・ゲームをお楽しみいただくこともできます。

## オンライン・カジノ



オンライン上で、スロット、ポーカー、ビンゴ、ルーレット、キノ、ロッターリーなどのゲームをお楽しみいただけます。

# Dining Reservation

## お食事をお好みに合わせてカスタマイズ

ダイニングは、  
ご予約に合わせて専用アプリから簡単にご予約いただけます。

※予約時間は各レストランの定員と空き状況に基づいて設定されます。

「お食事のご予約」について  
詳しくはこちら▼



### 【欲しい時に、欲しい物が届く】

まずはアプリをダウンロード

#### ダイニングのご予約はとっても簡単

専用アプリ「プリンセス・クルーズ」では、クルーズ中のダイニングのご予約やその他のオプションの設定が可能です。専用アプリをダウンロードしてご利用ください。キャプテンズ・サークルのエリート・メンバーとプラチナ・メンバーのお客様、スイートおよびリザーブ・コレクション・ジュニア・スイート（リザーブ・コレクション）のお客様\*は優先的に先行予約をご利用いただけます。専用アプリについてはP.4をご覧ください。

\*リザーブ・ダイニングでは、お好きな時間にお食事を召し上がることができる専用座席をご用意しているため、メイン・ダイニングのご予約は不要です。スペシャリティ・レストランなどは先行予約をご利用いただけます。



#### お食事やお飲み物のご注文

客室のテレビや各種デバイスから専用アプリを通じて、ご希望のお食事やお飲み物をご注文いただけます。船内のどこへでも直接お届けするため、自分の席を確保しながら必要なものがオーダーできます。

### 【いつでも、どこでも、誰とでも】

#### お好きな時間に

- メイン・ダイニングとスペシャリティ・レストランの事前予約が可能。
- 毎晩同じウェイターをご希望の場合は、アプリより「毎晩同じ時間に予約する」を選択してご予約ください。
- リザーブ・ダイニングはアプリでの時間の設定は不要です。

※お食事時間は、20分刻みで選択が可能となり、より柔軟にお食事時間を設定いただけます。



#### お好みのスタイルで

- お好みのお食事やお飲み物の注文・設定が可能。
- 特別食のご希望がある場合は、専用アプリより登録ができます。
- お食事の提供スピードをお選びいただけます。



#### お好きな方と

- 別の客室を利用する同行者を一緒に行動するグループとして登録することができます。
- 一緒に行動するグループのメンバー追加や編集ができます。



#### お好きな場所で

- 様々なお食事のジャンルやレストランから、その日の気分でお食事をお楽しみいただけます。
- 船内のどこにいてもご注文の品物をお届けいたします。



# Dining

## 上質な空間で洗練された一皿を

トップシェフが監修したフルコースをご提供。  
趣向を凝らした料理の数々とともに、優雅なひとときをお楽しみください。

Main Dining

### メイン・ダイニング



プリンセスならではの国際的なフルコースディナー。お客様一人ひとりのお好みに合わせた、質の高い味覚とサービスを提供します。

#### POINT [オススメのポイント]

- フルコースに加えて、一品でのご注文も可能
- 日本食や、日本語メニューもご用意
- 医師の指導など健康上の特別なリクエストは、ご相談により対応\*  
\*ご希望に沿えない場合もございます。予めご了承ください。



こちらのマークが付いたレストラン、カフェでの飲食は、クルーズ代金に含まれています。多彩な食をお好みに合わせてご堪能いただけます。  
※アルコール飲料および一部のソフトドリンクは有料となります。※一部のメニューは有料となります。



プリンセス・クルーズ  
メールマガジン会員募集!

最新情報やお得な情報など、様々なクルーズの魅力をご紹介します。メールマガジン「プリンセス・メール」をお届けします。いますぐクルーズに出かける予定のない方でも、豪華客船の旅の世界をお楽しみいただけます。

詳しくは  
ウェブサイト  
をご確認ください▶



※写真はすべてイメージです。  
princesscruises.jp

# Casual Food

## 船上での休日を華やかに演出 こだわりのスイーツと軽食

専門店さながらのクオリティを追求したカジュアル・フードやスイーツを多彩にご用意。

### ルームサービス



お電話または専用アプリからのご注文で24時間お届けします。  
プライベートな空間でお好みの食事をどうぞ。

※無料の基本メニューの他、有料のメニューもあります。チップは別途必要となります。  
プリンセス・スタンダードでお申し込みの方は有料となります。



### ホライゾンコート



気軽にご利用いただける、カジュアルスタイルのレストラン。  
カジュアルといっても、味は本格派です。

POINT [オススメのポイント]

- 早朝から深夜までオープン
- ご飯、みそ汁、麺類など  
日本食もご用意



### カジュアル・フード



「Best Pizza at Sea」を受賞したピザや焼きたてのハンバーガー、ソフト  
クリームなど、軽食でもクオリティの高いメニューをご用意しています。



\*「Best Pizza at Sea」受賞「USA TODAY」2015

### アフタヌーン・ティー



午後のひとときを香り高い紅茶、船内で焼き上げたクッキーやスコーンと  
ともに。くつろぎのティータイムはいかがですか。



### デザート



チョコレートスイーツやケー  
キなど、シェフ渾身の目にも  
華やかなデザートの数々をメ  
イン・ダイニングやホライゾ  
ンコート、アフタヌーン・テ  
ィーでお楽しみください。

※スペシャリティ・レストランで提供するメ  
ニューは、別途カバチャージが必要とな  
ります。

**LAVAZZA** オフィシャル・コーヒーブランド  
TORINO, ITALIA, 1895 **ラバツァ**



世界各国で愛されているイタリアのコー  
ヒーブランド「ラバツァ」の選び抜かれた  
コーヒー豆を使用したハイクオリティな  
一杯をご提供。

※一部のメニューは有料となります。



こちらのマークが付いたレストラン、カフェでの飲食は、クルーズ代金に含まれています。多彩な食をお好みに合わせてご堪能いただけます。  
※アルコール飲料および、一部のソフトドリンクは有料となります。※一部のメニューは有料となります。



# Specialty Restaurants

## 特別な記念日には 記憶に残る贅沢な一皿を

アニバーサリーやバースデーなどのお祝いや大切な人とのかけがえのないひとときは、個性あふれるスペシャリティ・レストランで。

不動の人気を誇るレストラン

### サバティーニ・イタリアン・トラットリア

イタリア・トスカーナ地方の正統派トラットリアの雰囲気再現。旬の食材を使ったパスタ、素材を生かしたシーフード、種類豊富なワインをご堪能いただけます。



※ご予約とカバーチャージ(席料)が必要となります。  
※一部追加料金のメニューもあります。

豪快なスタイルで楽しむ本場の味

### シュラスカリア・ブラジリアン・グリル

焼き加減にこだわった、さまざまな種類の上質な肉を伝統的なスタイルでお楽しみいただけるシュラスコレストランです。ブラジル風カクテルとともに南米の味を是非ご体験ください。



※ご予約とカバーチャージ(席料)が必要となります。

## Casual Dining

## 日本の銘酒とともに 本格的な味わいを気軽なスタイルで

職人が握るこだわりの寿司をカジュアル・ダイニングでご堪能ください。

職人技が光る握り寿司を船上で

### 海(Kai) 寿司

本格的な寿司レストラン。お寿司やお刺身のほか、お得なセットメニューもご用意。お飲み物は日本各地の銘酒、焼酎もお楽しみいただけます。

※全メニュー有料となります。  
※一皿よりオーダーいただけます。



プリンセス・クルーズ  
メールマガジン会員募集!

最新情報やお得な情報など、様々なクルーズの魅力をご紹介します。メールマガジン「プリンセス・メール」をお届けします。いますぐクルーズに出かける予定のない方でも、豪華客船の旅の世界をお楽しみいただけます。

詳しくは  
ウェブサイト  
ご確認ください▶



※写真はすべてイメージです。

princesscruises.jp

# Day Life

## 海を眺めながら心身をリラックス

リゾート気分を満喫しながら、思い思いに1日をお過ごしいただくために。

多彩なアクティビティの数々。

展望浴場、スパ、フィットネス・センターなど、リラクゼーションに最適な施設を多数取り揃えています。

### 洋上最大級のリラクゼーション 癒しとくつろぎの展望浴場 泉の湯

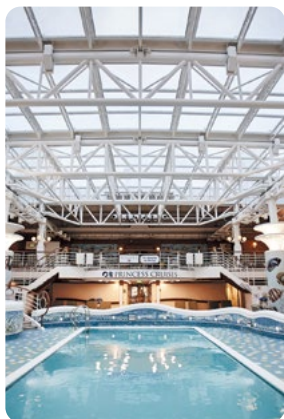
屋内にはオーシャンビューの展望浴場、ドライサウナ、ミストサウナ、打たせ湯を、屋外にはハイドロ・セラピー・プールを完備。ダイヤモンド・プリンセスが誇るリラクゼーション施設です。

※ご利用の際はご予約（船上予約）と入場料が必要となります。



### 海を眺めながら楽しめる プール&ジャグジー

屋外プールや開閉式屋根を備えた屋内プールなど、船内には4つのプールが。ひと泳ぎした後はプールサイドのジャグジーやデッキチェアでのんびり。メダリオンの専用アプリを利用して、軽食などもご注文いただけます。



### 心身のリフレッシュを フィットネス・センター

本格的なトレーニングができるエクササイズマシンを完備。専門インストラクターによるピラティスやヨガの教室も開講しています。

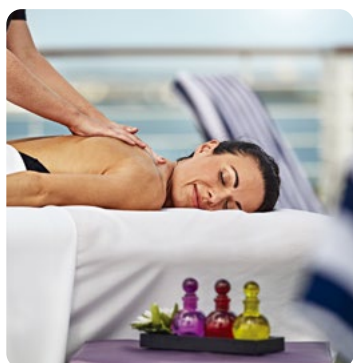
※スタジオプログラムは船内で予約が必要となります。※一部教室は有料となります。



### 洋上で極上のひとときを スパ&美容室

フェイシャルからボディトリートメントまで癒しの時間をお過ごしください。美容室も併設しています。

※スパ・美容室の施術は有料となります。



### 陽光を浴びて爽やかに 各種スポーツ施設

デッキではウォーキングやジョギング、ミニゴルフなど多彩なスポーツをお楽しみいただけます。イベントも随時開催。



# Night Life

## 夜は煌びやかな夢の世界へ

クルーズの醍醐味は、夜も安心してたっぷりと遊べること。

華やかな空間で、上質なひとときをお過ごしいただけます。

バンドの生演奏、プールサイドでの映画鑑賞、一流のエンターテイナーのショーなどが毎晩繰り広げられます。

心躍るナイトクラブ

### バー&ラウンジ

船内には14カ所のバーやラウンジがあります。バーではバンドの生演奏やスポーツ観戦、ラウンジでは様々なイベントやパーティーを開催しています。

※日本発着クルーズでのアルコールの提供は20歳以上のお客様のみとなります。



遮るものない空間で

### ムービーズ・アンダー・ザ・スターズ

プールサイドの300インチを超える大型スクリーンで、ハリウッド最新作や世界の名作、アーティストのライブを上映します。星空の下、オープンエアのデッキチェアで映画鑑賞をお楽しみください。



旅の思い出や記念に

### ショッピング

船内はすべて免税。一流ブランドのアクセサリ、時計、化粧品からお土産、日用雑貨まで幅広く取り揃えています。お支払いは「メダリオン」をかざすことで完了します。

※営業時間は船内でご確認ください。※「Best Onboard Shopping」受賞 Porthole Cruise Magazine



極上のエンターテインメント

### プリンセス・シアター

ステージと大きなスクリーンを備えた、まるでオペラハウスやミュージカルホールのように本格的な劇場です。エンターテインメントの本場ラスベガススタイルのショーをお楽しみいただけます。

※上演内容は、予定されたものから変更となる場合がございます。



セレブレーションパッケージ&ギフト

### Celebration Package & Gift

人生の節目となる、特別な日をクルーズでお祝いしませんか？  
シャンパン、記念写真、花束などをセットにしたお祝いプラン  
(有料)をご用意しています。



◆誕生日 ◆ハネムーン ◆結婚記念日・銀婚式・金婚式 ◆退職祝い

④お客様ご自身やご家族・ご友人が、客室にプレゼントを届けることもできます。ゴディバのチョコレート/シャンパン/ボトル/プリンセス・クルーズ・オリジナルグッズなど。

④専属のフォトグラファーが、一生の思い出に残る記念写真を撮影します(有料)。

※出発の3週間前までにお申し込みください。※6泊以上のクルーズでご利用いただけます。※記念写真撮影のご予約は船内フォト&ビデオギャラリーで承ります(有料)。※乗船後確認を必要とするものがあります。



### プリンセス・クルーズ メールマガジン会員募集!

最新情報やお得な情報など、様々なクルーズの魅力をご紹介します。メールマガジン「プリンセス・メール」をお届けします。いますぐクルーズに出かける予定のない方でも、豪華客船の旅の世界をお楽しみいただけます。

詳しくは  
ウェブサイト  
をご確認ください



※船内アクティビティ、ショー等の中止を理由とする予約のキャンセルやクルーズ代金の返金には応じかねますので、予めご了承ください。写真はすべてイメージです。

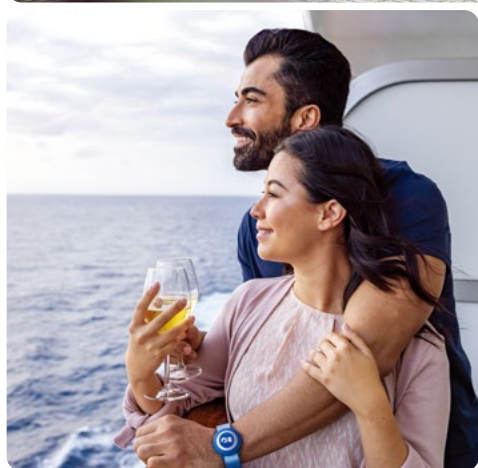
# Staterooms

## 豊富なタイプから選べる客室

一番リラックスしたい客室は、上品で落ち着きのある雰囲気。

お好みに合わせて様々なタイプからお選びいただけます。

スイートから内側の客室まで上質なくつろぎの空間をご提供します。



Suite  
スイート

RESERVE COLLECTION

デッキチェアのあるバルコニーと  
機能的で格調高さ漂う最上級客室

RESERVE COLLECTION ▶ 詳細は、P.15を  
ご覧ください。

SPEC [仕様]

- 海側、プライベート・バルコニー付き
- リビングエリア、ソファベッド付き
- ツインベッド  
(ダブルベッドに変更可能)  
※グランド・スイートは、ダブルベッドを  
ツインベッドに変更できません。



【客室設備】

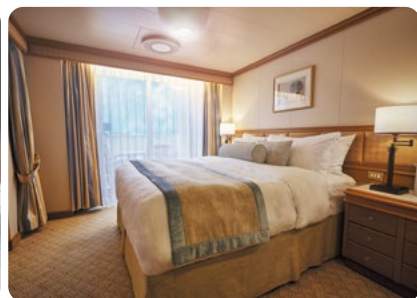
- バスタブ ● ハンドシャワー ● テレビ2台 ● 洗浄機能(シャワー)付きトイレ
- ピローメニュー(お好みの枕をお選びいただけます)
- 広いウォークインクローゼット・専用アメニティ(バスソルト、アイマスクなど)

【スイートのみの特典】

- 初日乗船日の優先乗船 ● 乗船日のスペシャリティ・レストランでのディナーのカバーチャージ無料(6泊以上のクルーズのみ) ● ミニバーでの予め用意してあるアルコール類、ソフトドリンク類は無料(1回限り、追加オーダーは有料) ● サバティニ・イタリアン・トラットリアでの「スイート・ブレックファスト」 ● ゲストサービス・デスクでの専用優先ライン ● 無料ランドリー(セルフランドリーを除く) / クリーニングサービス ● 専用のエリートラウンジでのオードブルサービスなど
- ※上記に加えてリザーブ・コレクションの特典がご利用いただけます。

【面積情報】 カテゴリ/面積

- グランド・スイート/約124㎡
- オーナーズ・スイート～ヴィスタ・スイート/約49～66㎡
- ファミリー・スイート/約56～57㎡



※3・4人利用時イメージ

Reserve Collection Junior Suite

リザーブ・コレクション・  
ジュニア・スイート

RESERVE COLLECTION

スイート同様のリザーブ・コレクション特典が  
付いたジュニア・スイートの客室をご用意。

RESERVE COLLECTION ▶ 詳細は、P.15を  
ご覧ください。

※客室設備はジュニア・スイートと同様となりますので、下記をご参照ください。

Junior Suite

ジュニア・スイート

SPEC [仕様]

- 海側、プライベート・バルコニー付き ● リビングエリア、ソファベッド付き
- ツインベッド(ダブルベッドに変更可能)

【客室設備】

- バスタブ ● ハンドシャワー ● テレビ2台 ● 洗浄機能(シャワー)付きトイレ

【特典】

- 乗船時のウェルカム・グラス・スパークリングワイン  
(ルーム・スチュワードにお申し付けください)

【面積情報】

- 面積 約33㎡

「ジュニア・スイート」は、リザーブ・コレクション特典のないお部屋となります。  
なお、客室設備等は「リザーブ・コレクション・ジュニア・スイート」と同様です。



お部屋のバルコニーで朝食を

客室のバルコニーまで朝食をお届けする「デラックス・ブレックファスト」のサービス。スパークリングワイン(ハーフボトル)から始まり、前菜・パストリー・フルーツなどを味わいながら、朝の爽やかなひとときをお過ごしください。

※有料となります。



プリンセス・クルーズ  
メールマガジン会員募集!

最新情報やお得な情報など、様々なクルーズの魅力をご紹介します。  
メールマガジン「プリンセス・メール」をお届けします。  
いますぐクルーズに出かける予定のない方でも、豪華客船の旅の世界をお楽しみいただけます。

詳しくは  
ウェブサイト  
をご確認ください▶



※写真・見取り図はすべてイメージで、実際の客室とは異なる場合があります。 ※面積はバルコニーを含めた表示です。 ※掲載の設備・アメニティは予告なく変更になる場合があります。 ※写真はすべてイメージです。

Balcony

## 海側バルコニー

プライベート・バルコニーで、  
海風を独り占めする贅沢な時間

### SPEC [仕様]

- 海側、プライベート・バルコニー付き
- ツインベッド

※D736・D737は、ツインベッドをダブルベッドに変更できません。

#### [ 客室設備 ]

- ハンドシャワー

#### [ 面積情報 ]

- 面積 約22~29㎡



※3・4人利用時イメージ

Outside

## 海側

窓の外には水平線、  
すぐそこに海を感じられる  
落ち着いた空間

### SPEC [仕様]

- 海側、窓付き
- ツインベッド

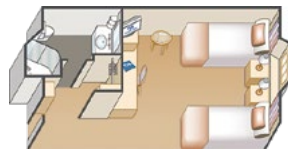
※一部、視界が遮られる  
部屋があります。

#### [ 客室設備 ]

- ハンドシャワー

#### [ 面積情報 ]

- 面積 約17~19㎡



Inside

## 内側

上質なくつろぎを  
リーズナブルに提供する、  
プライベートな空間

### SPEC [仕様]

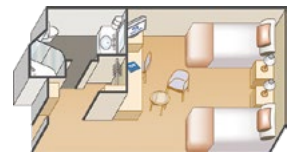
- 内側
- ツインベッド

#### [ 客室設備 ]

- ハンドシャワー

#### [ 面積情報 ]

- 面積 約16~17㎡



●グランド・スイートとD736・D737を除いて、ツインベッドまたはダブルベッドをお選びいただけます。●車いす対応の客室もございます。詳細はP.21をご参照ください。

Amenities

## 客室標準装備

スイートから内側まで、すべての客室に  
下記の設備／アメニティーがございます。

- 電話 ● ミニ冷蔵庫 ● テレビ ● ハンドシャワー
- 洗面台 ● トイレ ● クローゼット ● ヘアドライヤー
- リンスインシャンプー ● ボディーローション
- ハンドソープ ● タオル

※日本発着クルーズ特別装備：湯沸かしポット

※バスローブ、スリッパは、ルーム・スチュワードにお申し付けください。

### 客室のテレビ



客室のテレビでは船内の様々な情報、ショアエクスカージョン(寄港地観光ツアー)や寄港地のご案内を放送しています。衛星放送を通じてNHKワールド(衛星放送)やニュース、オンデマンドでの映画など、日本語プログラムもお楽しみいただけます。また、テレビから「メダリオン」のサービスをご利用いただけます。

※詳細はP.4-5をご参照ください。

※電波が届かないエリアを航行する際、放送を受信できない場合があります。ご了承ください。

※プログラムは予告なく変更となる場合があります。

※テレビの形状は異なる場合があります。

※写真・見取図はすべてイメージで、実際の客室とは異なる場合があります。 ※面積はバルコニーを含めた表示です。

※2025年日本発着クルーズより、環境への配慮に伴い、一部の客室アメニティーの提供を終了いたします。掲載の設備・アメニティーは予告なく変更になる場合があります。

## プリンセス・ラグジュアリー・ベッド

※プリンセス・ラグジュアリー・ベッドは全室に導入されています。  
ただし、2人部屋を3〜4名でご利用の場合、3〜4人目はプリンセス・ラグジュアリー・ベッドとは異なります。

- サポート性に優れたマットレス  
厚さ22.5cmのマットレスと  
厚さ5cmのピロートップが、身体をサポート。
- 身体を支えるスプリング  
様々な体型・体圧に合わせて支えます。
- 最高級のベッドリネン  
100%ロングステープルコットンを採用など。



# Reserve Collection リザーブ・コレクション

RESERVE  
COLLECTION

プレミアム・クラスだけの特別なおもてなし

スイートとリザーブ・コレクション・ジュニア・スイートの2種類の客室限定で、  
食やアメニティを中心に特別なサービスをご提供します。

Reserve Dining

## リザーブ・ダイニング

- メイン・ダイニングでは専用エリアでのお食事
- 専任のスタッフによる給仕
- 本日のシェフのおすすめや、  
テーブルサイド・サービスを取り入れた  
専用メニューをご提供
- 朝食、夕食は毎日、昼食は終日航海日にオープン



※リザーブ・コレクション対象カテゴリー:スイート、リザーブ・コレクション・ジュニア・スイート



Upgrade Amenities & Service

## 特別感が味わえる アメニティとサービス

- 乗船日にワインを1回無料で提供(赤・白のハーフボトル)  
※リザーブ・コレクション・ジュニア・スイートのみ。
- イブニング・カナッペ  
※リクエストベースでお届けいたします。
- スペシャリティ・レストランの優先予約
- ラグジュアリーなテリーショールカラーのバスローブ
- 初日乗船時には優先チェックイン、優先乗船、  
最終下船時には優先下船



プリンセス・クルーズ  
メールマガジン会員募集!

最新情報やお得な情報など、様々なクルーズの魅力をご紹介する  
メールマガジン「プリンセス・メール」をお届けします。  
いますぐクルーズに出かける予定のない方でも、豪華客船の旅の  
世界をお楽しみいただけます。

詳しくは  
ウェブサイト  
ご確認ください▶



※写真はすべてイメージです。  
princesscruises.jp

# Princess Plus / Princess Premier

## 充実のサービスが付いたお得な料金プラン

料金プランは3種類。移動費、食費、宿泊費、船内アクティビティ、「メダリオン・クラス」のサービスが含まれるプリンセス・スタンダード(クルーズ代金)に加え、ドリンクパッケージや高速Wi-Fiなども含まれるお得な「プリンセス・プラス」「プリンセス・プレミア」をご用意しています。

多彩なドリンクを気軽に愉しめる

### Beverage Package ビバレッジ・パッケージ

ご家族や親しい方とくつろぐひとときや食事の際に楽しむソフトドリンクを、無制限でオーダーできます。アルコールは1日15杯まで(「プリンセス・プラス」は15米ドル以下、「プリンセス・プレミア」は20米ドル以下)となります。



お得な料金プラン「プリンセス・プラス」「プリンセス・プレミア」について詳しくはウェブサイトでご確認ください。



船上でもインターネットを快適に

### 高速Wi-Fiメダリオン・ネット



高速Wi-Fiと5Gを備えた「メダリオン・ネット」をご利用いただけます。メールやビデオ通話、SNS投稿から動画ストリーミングまで、通信量を気にせずに、船上でも快適にご利用いただけます。\*  
プリンセス・プラス:1名1デバイス  
プリンセス・プレミア:1名4デバイスまで  
\*船の航行エリアによってはつながりにくい場合もございます。

チップを忘れてクルーズを満喫

### Crew Appreciation クルー・アプリーシエーション



ダイニングルームのスタッフ、ルーム・スチュワードへのチップは自動精算制を採用していますが、「プリンセス・プラス」「プリンセス・プレミア」には、上記の自動精算制のチップとアルコール飲料のサービス料が代金に含まれるため、チップを忘れてクルーズをお楽しみいただけます。  
※その他のサービスに対するチップはその都度お客様の判断をお願いいたします。

通常有料のセット・メニューを無料で

### Casual Dining カジュアル・ダイニング



通常有料のカジュアル・ダイニングでのセット・メニューを、「プリンセス・プラス」はクルーズ中2回まで、「プリンセス・プレミア」は無制限で無料にてお召し上がりいただけます。

多彩なデザートも無料で味わえる

### Premium Dessert プレミアム・デザート



ジェラート、パストリーなどをお楽しみいただけるプレミアム・デザートを「プリンセス・プラス」は1日2個まで、「プリンセス・プレミア」は無制限でお楽しみいただけます。



For Japanese guest

# 安心とくつろぎの日本仕様

プリンセスの日本発着クルーズは、日本語のご案内や日本食レストランのご用意など親しみあるサービスをご提供します。

## 日本語対応スタッフがご案内

ゲストサービス・デスク、展望浴場、メディカル・センター（医務室）といった主要施設では、日本語で対応。船内放送や案内板も日本語でご案内します。

### 船内の情報は日本語で

レストランのメニューやプログラムなども日本語をご用意しています。

- 日本語対応の専用アプリ「プリンセス・クルーズ」
- 客室のテレビでは、日本語の映画も充実。NHKニュースもご用意



## 安らぎを感じる和の施設と食事

開放感あふれる展望浴場「泉の湯」、板前が握る本格的な寿司や日本各地の地酒が味わえる「海 (Kai) 寿司」など、日本人にうれしい施設もあり、慣れ親しんだ日本のサービスで快適なクルーズの旅が満喫できます。



※写真はすべてイメージです。  
princesscruises.jp

# Captain's circle



## リピーターだけのお得な特典

一度ご乗船いただくと、リピータープログラム「キャプテンズ・サークル」のメンバーにお迎えます。  
乗船の回数に合わせて、様々な特典をご用意しています。



2～3回目のご乗船、または2泊～30泊目

- [特典] ●キャプテンズ・サークル・メンバー割引<sup>\*1</sup> ●船内のメンバー限定イベントへご招待  
●キャプテンズ・サークル・ホストのサポート ●メンバー特典ピン(ゴールド)のプレゼント<sup>\*2</sup>



4～5回目のご乗船、または31泊～50泊目

〈ゴールド・メンバーの特典に加え、下記の特典が付与されます〉

- [特典] ●メンバー特典ピン(ルビー)のプレゼント<sup>\*2</sup>



6～15回目のご乗船、または51泊～150泊目

〈ルビー・メンバーの特典に加え、下記の特典が付与されます〉

- [特典] ●高速Wi-Fi「メダリオン・ネット」パッケージ 50%割引<sup>\*3</sup>  
●ダイニングの優先予約 ●優先チェックイン  
●ロータス・スパのトリートメント 10%割引<sup>\*4</sup>  
●フォトギャラリーのプリント写真、デジタルデータ 10%割引<sup>\*5</sup>  
●下船時の専用ラウンジの使用 ●メンバー特典ピン(プラチナ)のプレゼント<sup>\*2</sup>



16回目のご乗船、または151泊以上

〈プラチナ・メンバーの特典に加え、下記の特典が付与されます〉

- [特典] ●船内ブティック10%割引<sup>\*6</sup> ●ショアエクスカージョン(寄港地観光ツアー)10%割引<sup>\*7</sup>  
●テンダーポートへの優先乗船 ●無料でワインテイステイティングイベントへご招待<sup>\*8</sup>  
●客室内無料ミニバー(ソフトドリンク/アルコール)<sup>\*9</sup>  
●デラックス・カナッペを客室へお届け(要申し込み/フォーマルデー限定)  
●アフタヌーン・ティーを客室へお届け(要申し込み) ●優先下船  
●無料クリーニング(当日仕上げ、セルフランドリーを除く) ●靴磨きサービス  
●メンバー特典ピン(エリート)のプレゼント<sup>\*2</sup>

※特典内容は予告なく変更または中止になる場合があります。 ※1 日本発着クルーズの特典となります。お申し込みのコースによって、割引の適用期間が異なりますので、ウェブサイトやお申し込み時にご確認ください。1室あたり2名までが対象となり、3～4名で1室利用時の3～4人目は、対象外となります。ご予約時にキャプテンズ・サークル番号をお申し出ください(ご予約時にお申し出いただけない場合、適用できない場合もございます)。また、乗船履歴が確認できない場合は、当時の乗船書類を確認させていただく場合がございます。 ※2 メンバー特典ピンはご希望に応じてお渡ししております。ご希望の場合、船内のキャプテンズ・サークルデスクでお受け取りください。 ※3 割引は、他のWi-Fiの特典、割引、プロモーションとの併用不可、他者への譲渡、換金は出来ません。乗船前に予約した場合、乗船後の船内会計にオンボード・クレジットとして割引額が付与されます。 ※4 他のスパトリートメントの特典、割引、またはプロモーションと組み合わせ不可。スパの商品購入には適用されません。他者への譲渡、換金は出来ません。サービス・チャージは正規価格に基づきます。乗船前に予約した場合、乗船後の船内会計にオンボード・クレジットとして割引額が付与されます。 ※5 フォトギャラリーのプリント写真とデジタルデータが10%割引。カメラなどの商品、結婚式、リニューアル・オブ・パワーズ、集合写真(31名以上のグループ)などのイベントは除外となります。他のフォトギャラリーの特典、割引、プロモーションとの併用不可、他者への譲渡、換金は出来ません。 ※6 船内ブティックの特典、割引、プロモーションとの併用不可。他者への譲渡、換金は出来ません。 ※7 トランスファー、シャトルバスサービス、チャーター車両、陸上ツアー、飛行ツアーなどには適用されません。他の割引、またはプロモーションと併用不可。他者への譲渡、換金は出来ません。乗船前に予約した場合、乗船後の船内会計にオンボード・クレジットとして割引額が付与されます。 ※8 21歳以上(日本発着は20歳以上)のお客を対象にクルーズ中1回ワインテイステイティングイベントへご招待いたします。 ※9 エリート・メンバーの客室へクルーズ中1回無料のミニバーをセットアップいたします。21歳以上(日本発着は20歳以上)のお客様に限ります。



# Environmental Responsibility

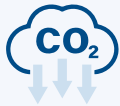
## 環境への取り組み

詳しくはウェブサイトをご確認ください。▶



### 環境保全におけるコミットメント

プリンセス・クルーズは、卓越性と責任ある高い基準を設定し、次世代のための海洋環境の保全と大気汚染の削減に取り組んでいます。規制機関、施行当局と密接に連携し、国際海事機関(IMO)や環境保全機関が規定する最も厳しい条件に則り、環境規制を順守しています。1993年には、乗務員やお客様に海をはじめとする環境保全を呼びかける総合的な環境プログラム「プラネット・プリンセス」を導入しました。



### 大気汚染の削減

プリンセス・クルーズでは排気ガス洗浄システム(EGCS)という高度な空気品質システム(AAQS)に投資をしています。

Ecospray社と共同で進めているこのプロジェクトでは、クルーズ業界の中でも新技術の設計・開発にいち早く取り組み、米湾岸警備隊、環境保護庁、カナダ運輸省とも戦略的な提携関係を結んでいます。プリンセス・クルーズでも全面的にこのプログラムに取り組んでおり、新造船においては、EGCSが標準搭載となります。



### 固形廃棄物の処理

最新型ゴミ処理装置を船上に完備し、船上のゴミを処理しているほか、食材や備品の購入・梱包条件を見直し、船上に積載するプラスチック材の数を削減し、一部は分解可能な素材を代用しています。

ガラスや、アルミ、紙製品など、それぞれ専用のゴミ箱を設置するほか、適切にリサイクル、焼却もしくは寄港の際に認定ゴミ処理場まで保管できるよう、特別なトレーニングを受けたスタッフを配置しています。



### 水の利用、排水の処理

船上で生産もしくは積載された水はその目的に応じて使用され、国際、地域、国の各種法律や規制に準拠しつつ対応しています。



# 船上の過ごし方 Q&A

## Q: 船は揺れませんか?

A: 大型客船は波の影響を受けづらく、スタビライザー（横揺れ防止装置）も搭載しているため、航海中に感じる揺れは大幅に解消されています。万一のため、船内の医務室やショップにも薬をご用意しております（有料）が、心配な方は酔い止め薬をお持ちください。

## Q: 航海中、退屈しない?

A: 船上では様々なイベントが開催されています。プールやスパ、スポーツ施設、大型シアターやショーラウンジ、カジノなどエンターテインメント施設も多数あり、充実した船上生活をお過ごしいただけます。「本を持ってきたけれど忙しくて読む暇がなかった」とおっしゃるお客様が多いのもなげます。



## Q: 船内での服装は?

A: 船内、寄港地ともカジュアルな服装でお過ごしください。お酒落をして船内の夜を楽しむために、ドレスコード（服装規定）があります。船内新聞「イベント・リスト」でその日のドレスコードをご案内します。フォーマルはクルーズ日数が6泊以下の場合は1回、7泊以上の場合は2回、14泊以上の場合は3回を予定しています。冷房や気温の下がる夕刻時に備えて、ジャケットやカーディガンなどをお持ちになることをおすすめします。



### スマートカジュアル

レストランに行く時の服装とお考えください

男性：襟付きシャツ＋スラックス など  
女性：ワンピース、ブラウス＋スカート など



### フォーマル

結婚式に出席する時の服装とお考えください

男性：ダークスーツ＋ネクタイ、タキシード など  
女性：イブニングドレス、カクテルドレス、着物 など

## Q: 船内で無料のもの、有料のものは何ですか?

A: **無料のもの** 船内での食事代（有料のレストランを除く）、宿泊代、移動代、エンターテインメント代。

**有料のもの** 寄港地での観光と食事、船内のアルコール類、レギュラーメニュー以外のドリンク類、シュラスカリア・ブラジリアン・グリルおよびサバティニー・イタリアン・トラットリアのカバーチャージ、寿司レストランでの飲食代、一部のカルチャー教室、インターネット（高速Wi-Fi）接続、ランドリー、クリーニング、マッサージ、美容室 など。

## Q: 船内での通貨は? 船内でのお会計は?

A: 船内での通貨は米ドルです。現金の他、アメリカン・エキスプレス、ダイナース\*、VISA、マスターカード、JCBの各クレジットカードが使用できます。船内でのお会計はメダル型端末「メダリオン」をかざすだけでお済みいただけます。会計明細は「プリンセス・クルーズ」アプリよりご確認ください。予めクレジットカードをご登録いただくと、下船日のご精算は不要です。



アメリカン・エキスプレス



ダイナース



VISA



マスターカード



JCB

\*ダイナースは、フューチャー・クルーズ・プログラムの精算ではご利用いただけません。

## Q: お食事の時間は事前に指定できますか?

A: 専用アプリ「プリンセス・クルーズ」で、クルーズ中のお食事のご予約や時間の指定が可能です。クルーズ代金に含まれるメイン・ダイニングでのお食事だけでなく、スペシャルティ・レストラン（有料）も毎日個別で予約することができます。詳細はP.6をご参照ください。

## Q: スマートフォンやタブレットがない場合でも乗船手続きはできますか?

A: 事前に、ご家族やご友人のデジタル端末より必要情報をご登録ください。

## Q: プリンセス・クルーズのアプリではどのようなことができますか?

A: ご乗船前に「プリンセス・クルーズ」アプリをダウンロードし、事前に必要情報をご登録いただくことで、乗船日当日のスムーズな乗船手続きを可能にします。また、お食事や商品のご注文、お食事の予約や時間の設定、船内プログラムの確認、船内のルート確認、ご家族やご友人の居場所確認、インタラクティブ・ゲーム、ビデオ・オンデマンドシステムの鑑賞などもご利用いただけます。詳細はP.4～5をご参照ください。

## Q: 貴重品の管理は?

A: 貴重品は各客室に用意されたセーフティーボックスをご利用の上、お客様ご自身で管理をお願いいたします。

### パンフレット掲載写真について

寄港地・観光地・料理の写真はすべてイメージです。パンフレット掲載の写真は、皆様にその場所のイメージをつかんでいただくために載せております。ツアーにご参加いただいても必ずしも同じ角度、同じ高度から風景をご覧いただけるわけではありませんので予めご了承ください。また、寄港地の写真および文章にはショアエクスカージョン（寄港地観光ツアー）・自由行動で訪問する場所も含まれています。

### 船内アクティビティ等の中止における予約のキャンセルについて

船内アクティビティ、ショー等の中止を理由とする予約のキャンセルやクルーズ代金の返金には応じかねますので、予めご了承ください。

※本パンフレットの掲載情報は2024年2月1日現在のものです。なお、スケジュールおよび料金やその他の記載内容が変更または中止となる場合があります。

## Q:船内の電源は?

A: 客室内には110ボルト/60ヘルツの電源がございます。コンセントはプラグが2枚(日本タイプ)または2枚+アース(北米タイプ)に対応しています。日本でご使用のタイプの機器はお使いいただけますが、自動変圧機能が付いていない電気機器をご使用になる場合は変圧器をご用意ください。USBポートも一部ご利用いただけます。

## Q:子供向け施設はありますか?

A: ユース・センターとティーン・センターを設け、3~17歳まで年齢別のグループに分けて工作教室、ダンス、ビデオゲームなどのプログラムをご用意しています。医薬品の投与、おもつ交換、ミルクおよび食事のサービス、プライベートなベビーシッターはいたしかねますので、予めご了承ください。ユース・センターとティーン・センターのご利用は、事前にクルーズ・パーソナライザーでご登録ください。



## Q:テンダーボートでの乗下船とは?

A: 寄港地の港で本船を沖に停め、船と港の間をボートで移動し上陸・帰船することです。天候によっては、上陸できない場合がございますので、予めご了承ください。

## Q:タバコは吸えますか?

A: 2024年2月1日現在、オープンデッキ(灰皿のある場所のみ)とパブリックエリアの指定された一部のエリアで喫煙可能です。その他のパブリックエリア(ショーラウンジとすべてのダイニング・エリアを含む)、すべての客室とバルコニーは禁煙となります。電子タバコは喫煙が可能な場所でのみ使用が可能です。

## Q:客室には何が置いてありますか? どのような持ち物を準備すればいいですか?

A: 客室標準装備は、P.14をご参照ください。パジャマ、歯ブラシ、髭そりは置いてありませんので、ご自分のものをお持ちください。船内冷房、気温の下がる朝夕に備え、ジャケットやカーディガンなどをご用意ください。下船前にスーツケースなどの大きな荷物は船側に預けますので、洗面用具など1泊分の荷物が入る手荷物用バッグをご用意ください。「プリンセス・クルーズ」アプリをご利用いただくために、スマートフォンやタブレット端末をお持ちください。常備薬(乗船期間とは別に予備の服用薬2週間分を含む)、英文の処方箋(持病のある方や通院中の方)、眼鏡、コンタクトレンズ(スペア)、カメラやビデオ、携帯電話の充電器、折りたたみ傘はお持ちいただくと便利です。

## Q:チップは必要?

A: ダイニングルームのスタッフ、ルーム・スチュワードへの心付け「クルー・アプリケーション」として、自動精算制のチップを採用しています。お一人様1泊あたりスイート客室は18米ドル、リザーブ・コレクション・ジュニア・スイート、ジュニア・スイート客室は17米ドル、その他の客室は16米ドルが船内会計に自動的にチャージされます(料金は予告なく変更になる可能性もございます)。有料レストラン、バー・ラウンジ・ダイニングルームでのアルコール飲料、スパ・美容室のご利用には18%のサービス料を自動的に加算させていただきます。

※プリンセス・プラスおよびプリンセス・プレミアをお申し込みの場合、上記の自動精算制のチップ、アルコール飲料、有料レストランのサービス料が代金に含まれます。

※その他のサービスに対するチップはその都度お客様の判断でお願いいたします。カジノディーラー(目安:10~15%)、ルームサービス(目安:1~2米ドル)。

## Q:パスポートは必要ですか?

A: クルーズ終了時に有効残存期間が6カ月以上のパスポートが必要となります。

## Q:船内で体調を崩してしまったら?

A: 緊急時には24時間対応可能なメディカル・センター(医務室)がございます。診療は有料ですが、海外旅行傷害保険を適用できる場合があります。万一の事態に備え、保険へのご加入をおすすめします。

## Q:船内で記念日のお祝いできますか?

A: クルーズ中に誕生日、結婚記念日、ハネムーンなど特別なお祝いがある方は、ダイニングルームにて無料でお祝いいたします。事前に「プリンセス・クルーズ」アプリで情報をご登録ください。また、ハネムーン、誕生日、結婚記念日などの有料パッケージもご用意しています。詳細はP.11をご参照ください。



## Q:インターネットを利用できますか?

A: 客船内は洋上最速クラスのWi-Fiサービス「メダリオン・ネット」を完備。24時間営業のインターネット・カフェもご利用いただけます。

※日本近海をはじめ接続が遮断されるエリアもございます。予めご了承ください。接続は有料となります。接続スピードは陸上に比べて遅くなる場合があります。

※プリンセス・プラスおよびプリンセス・プレミアをお申し込みの場合、Wi-Fiは代金に含まれます。



## Q:インターネット・パッケージを購入しなくても、船内でプリンセス・クルーズのアプリを使用できますか?

A: 「プリンセス・クルーズ」アプリは、船内の専用ネットワークを使用するため、アプリ内のサービスを無料でご利用いただけます。なお、インターネットをご利用の場合は有料となりますので、インターネット・パッケージをご購入いただく必要があります。

## Q:車いすで乗船できますか?

A: 船内は段差のない設計です。移動の負担が少ないクルーズは、車いすをご利用の方にも心地よくお過ごしいただける旅です。また、すべての客船に、車いす対応の客室をご用意しております。

※車いすのタイプによっては、船内にお持ち込みいただけない場合がございます。ご予約の際にお問い合わせください。

※寄港地によっては、キャプテンの判断により、車いすでの乗下船をお断りする場合がございますので、予めご了承ください。



# プリンセス・クルーズ メールマガジン会員募集!

最新情報やお得な情報など、様々なクルーズの魅力をご紹介するメールマガジン「プリンセス・メール」をお届けします。いますぐクルーズに出かける予定のない方でも、豪華客船の旅の世界をお楽しみいただけます。

詳しくはウェブサイトをご確認ください▼



※写真はすべてイメージです。

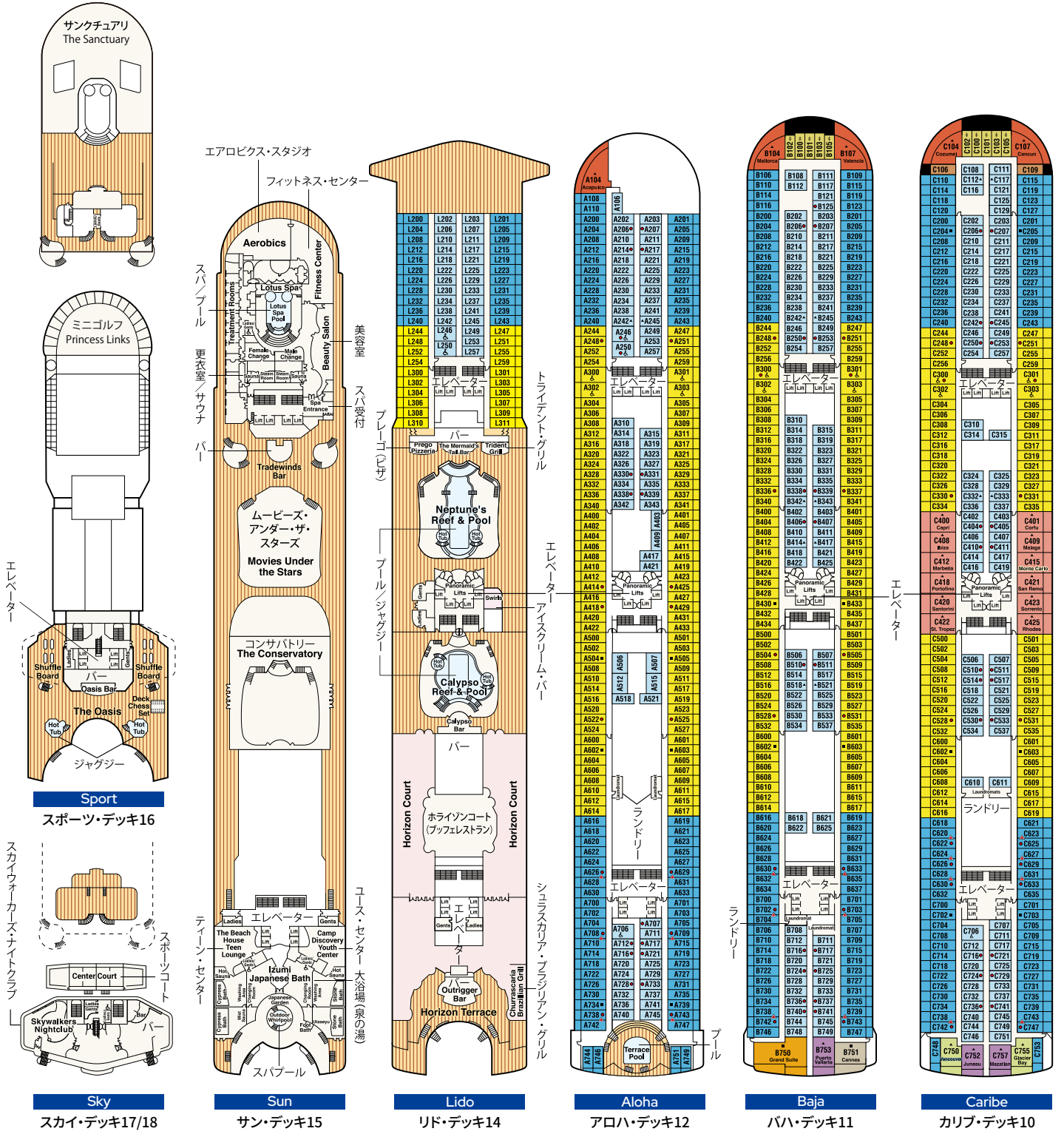
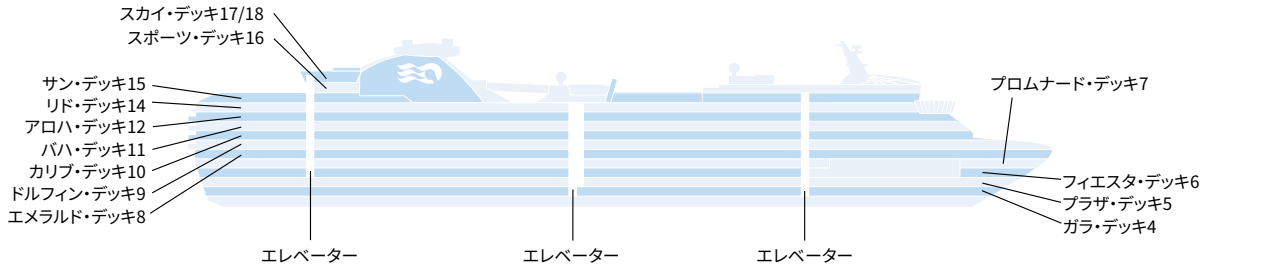
princesscruises.jp

# ダイヤモンド・プリンセス DIAMOND PRINCESS

■乗客定員: 2,706人 ■就航: 2004年(2014年3月改装) ■全長: 290m  
 (1室2名利用時) ■総トン数: 115,875トン ■全幅: 37.5m  
 ■船籍: 英国

## プリンセス・クルーズが誇る日本生まれの大型客船

2004年に日本で建造されデビューした客船。三菱重工長崎造船所の技術により地球環境に配慮した設計です。日本向けにカスタマイズした多彩な施設で快適なクルーズを実現いたします。



スイート	
グランド・スイート	オーナーズ・スイート
ペントハウス・スイート(船尾)	ペントハウス・スイート(中央)
プレミアム・スイート	ヴィスタ・スイート
ファミリー・スイート(2ベッドルーム)	

ジュニア・スイート	
リザーブ・コレクション・ジュニア・スイート	ジュニア・スイート(中央)
ジュニア・スイート(前方/後方)	

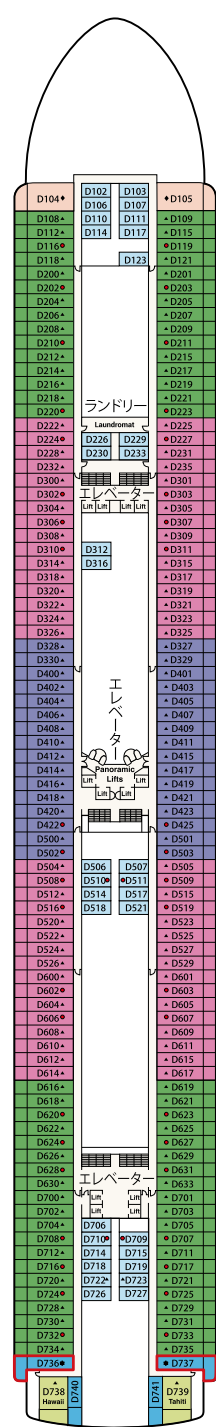
海側	
海側	海側(視界が遮られます)

海側バルコニー	
海側バルコニー(中央)	海側バルコニー(前方/後方)

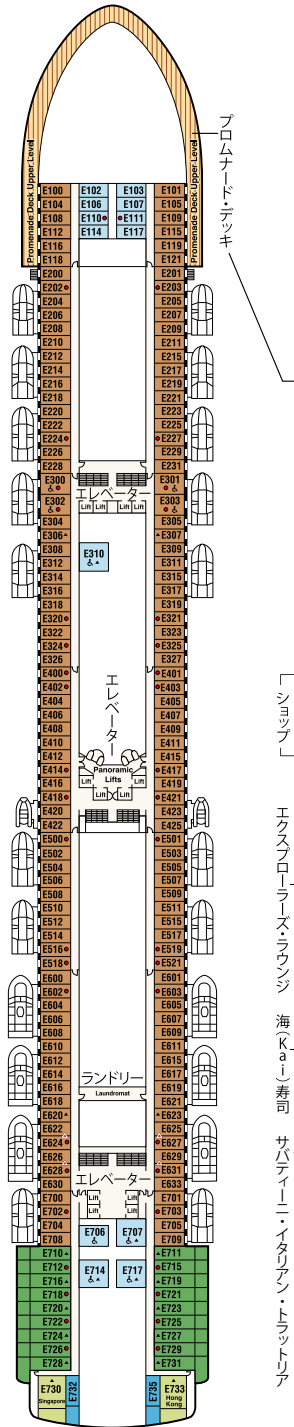
内側	
内側	

&印: 車いす対応客室(シャワーのみ)となります。  
 LIDO(リド)デッキ: L246, L250 /  
 ALOHA(アロハ)デッキ: A246, A250, A300, A301, A302, A303, A706 /  
 BAJA(バハ)デッキ: B300, B301, B302, B303 /  
 CARIBE(カリブ)デッキ: C300, C301, C302, C303, C706 /  
 EMERALD(エメラルド)デッキ: E300, E301, E302, E303, E310, E706, E707, E714, E717

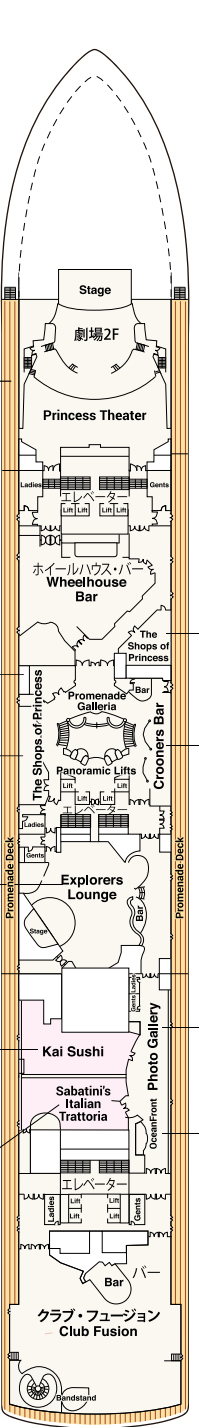
●印: 3人・4人使用可能な客室です。  
 ▲印: 3人使用可能な客室です。  
 ■印: 3人・4人使用可能な客室で、4人目は折りたたみ式移動ベッドとなります。  
 ▲印: コネクティングルームとなります。  
 ◆印: ファミリー・スイート(2ベッドルーム): 2つの続き部屋となっています。最大6名まで対応可能(D105/D101とD104/D100)。  
 ※印: D736, D737はツインベッドをダブルベッドに変更できません。また、シャワーのみとなります。  
 †印: 航海中はバルコニーへのアクセスが制限されます。  
 ※グランド・スイートは、ダブルベッドのみとなります。  
 ※記載のデッキプランは、日本発着クルーズのみの適用となります。  
 ※デッキプランは変更される場合があります。最新のデッキプランおよび詳細はprincesscruises.jpにてご確認ください。



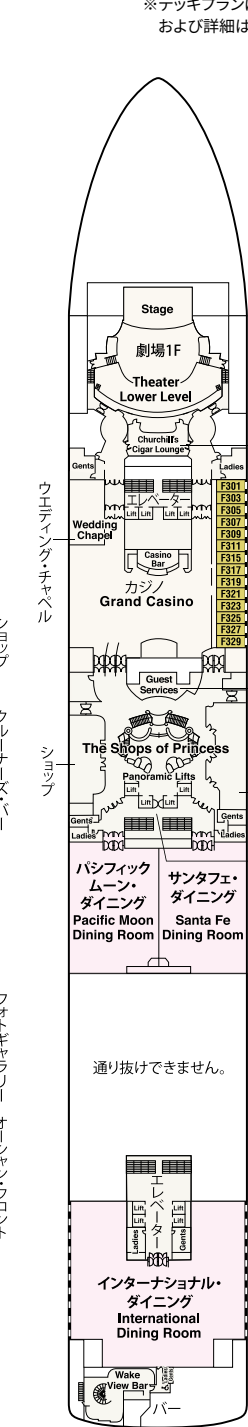
**Dolphin**  
ドルフィン・デッキ9



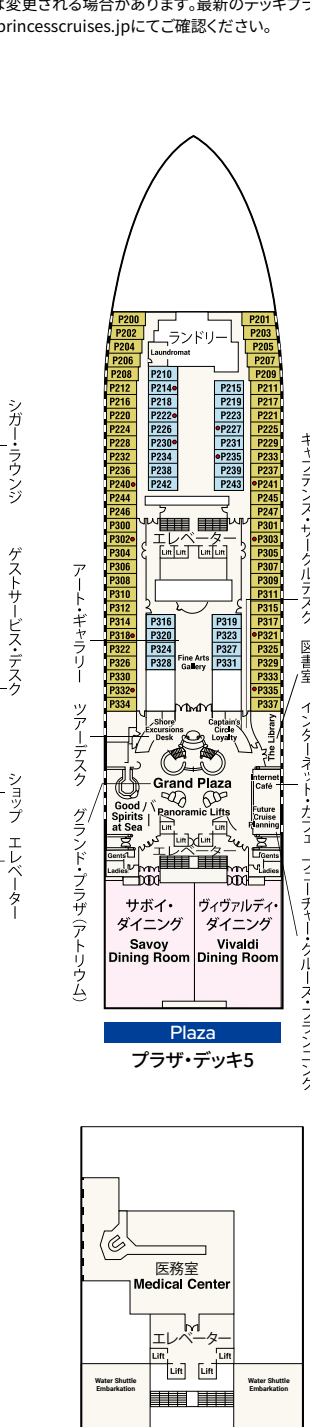
**Emerald**  
エメラルド・デッキ8



**Promenade**  
プロムナード・デッキ7



**Fiesta**  
フィエスタ・デッキ6



**Gala**  
ガラ・デッキ4

